

# Kórónaveira

## Fyrir flug og um borð

- **Ekki ferðast** ef þú ert með hita, hósta, kvef, öndunarörðugleika eða flensueinkenni.



- **Greindu** heilbrigðisstarfsfólki frá ferðum þínum síðustu vikur.



- Ef þú finnur fyrir veikindum á ferðalaginu, **láttu áhöfn vita** og leitaðu læknishjálpar án tafar.

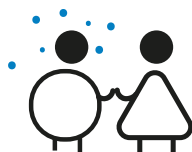


### Matvælaöryggi

- **Varastu** að borða **hráar eða lítið eldaðar** dýraafurðir (kjöt, mjólk o.s.frv.)
- **Þvoðu hendur** í hvert skipti sem þú meðhöndlar matvæli

## Verðu þig og aðra fyrir veikindum þegar þú ferðast og dragðu úr mögulegri smithættu

- Þvoðu hendur **oft** og vel með sápu eða notaðu handspritt.



- **Förðastu** snertingu við einstaklinga sem eru með hita, hósta, kvef, öndunarörðugleika eða flensueinkenni.



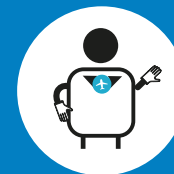
- Þegar þú hóstar eða hnerrar, **haltu fyrir munn og nef** með bréfi eða olnbogabót. **Hentu** bréfinu **strax** og þvoðu hendur.



- Varastu **að snerta** augu, nef eða munn.

## EF FARÞEGI...

### A. sýnir einkenni veikinda



- Notið **hlífðarbúnað** (einnota hanska og grímu) í samskiptum við farþega sem sýna einkenni öndunarfarasýkingar (hósta, hnerra, nefrennsli, hálsbólgu, öndunarörðugleika).

- **Notið hanska** við meðhöndlun hluta á borð við notaðar munnþurrkur, glös og matarbakka.

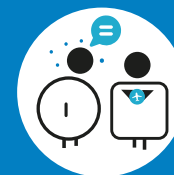


### B. reynist veikur skal áhöfn:



- Nota heilbrigðishluta komuskýrslu til þess að **skrá heilsufarsupplýsingar um borð** og tilkynna til heilbrigðisyfirvalda á komustað, sé þess er krafist.

- Biðja farþega að fylla út **staðsetningarkort farþega** (e. passenger locator card form)\* til að gera grein fyrir hvar í vélinni farþeginn situr ásamt því að safna upplýsingum um ferðaáætlun og síma/netfang.



- Mæla með því við farþega að þeir **greini frá** ef þeir finna fyrir einkennum eins og lýst er að ofan.

