

# Efnisyfirlit

|   |           |
|---|-----------|
| <b>EFNISYFIRLIT</b> .....   | <b>1</b>  |
| <b>TIL ATHUGUNAR</b> .....  | <b>3</b>  |
| <b>1 INNGANGUR</b> .....  | <b>4</b>  |
| <b>2 SKÝRINGAR</b> .....  | <b>6</b>  |
| <b>3 UMFERÐARSLYS</b> .....   | <b>8</b>  |
| <b>3.1 UMFERÐARSLYS OG AFLEIÐINGAR ÞEIRRA</b> .....   | <b>8</b>  |
| 3.1.1 Fjöldi slysa með meiðslum og fjöldi óhappa með eignatjóni eftir mánuðum 2000.....   | 8         |
| 3.1.2 Fjöldi banaslysa, slysa með meiðslum og fjöldi óhappa með eignatjóni eftir mánuðum á landinu öllu árið 2000. ....                                     | 8         |
| 3.1.3 Umferðarslys 1966 – 2000.....   | 9         |
| 3.1.4 Slyss alls á landinu 1966 – 1999 (tölur innan sviga eiga við Reykjavík).....  | 10        |
| <b>3.2 UMFERÐARSLYS Í LANDSHLUTUM</b> .....   | <b>11</b> |
| 3.2.1 Umferðarslys í Reykjavík, Hafnarfirði, Kópavogi, Akureyri, öðrum stöðum og á landinu öllu í hverjum mánuði árið 2000, flokkuð eftir afleiðingum. .... | 11        |
| 3.2.2 Fjöldi slysa og fjöldi látinna í hverju umdæmi 2000. ....   | 12        |
| <b>3.3 ALDUR SLASAÐRA OG LÁTINNA</b> .....  | <b>13</b> |
| 3.3.1 Hlutfallsleg aldursskipting slasaðra og látinna 2000. ....  | 13        |
| 3.3.2 Aldur ökumanna sem aðild áttu að umferðarslysum árið 2000. ....   | 13        |
| 3.3.3 Fjöldi slasaðra og látinna barna á aldrinum 0 - 14 ára og hlutfall barna af heildarfjölda slasaðra árin 1975 - 2000.....                              | 14        |
| 3.3.4 Aldursskipting alvarlega slasaðra og látinna í umferðarslysum 1992 – 2000 .....   | 15        |
| <b>3.4 UMFERÐARSLYS EFTIR VEGFARENDUM</b> .....   | <b>16</b> |
| 3.4.1 Fjöldi slasaðra og látinna í einstökum mánuðum árið 2000. ....  | 16        |
| 3.4.2 Fjöldi slasaðra og látinna gangandi vegfarenda 1978 – 2000.....   | 16        |
| 3.4.3 Slasaðir og látnir ökumenn bifhjóla og innflutningur á bifhjólum 1982 – 2000. ....  | 17        |
| 3.4.4 Slasaðir og látnir ökumenn á léttum bifhjólum og innflutningur á léttum bifhjólum 1982 – 2000.....  | 17        |
| 3.4.5 Slasaðir og látnir hjóltreidamenn og innflutningur á reiðhjólum 1982 – 2000.....  | 18        |
| 3.4.6 Innflutningur á vélknúnum hjólum og reiðhjólum 1971 - 2000 (fylgiblað). ....  | 19        |
| <b>3.5 TÍMI UMFERÐARSLYSA</b> .....   | <b>20</b> |
| 3.5.1 Hlutfallslegur fjöldi slasaðra og látinna 2000 eftir árstíma. ....  | 20        |
| 3.5.2 Fjöldi slasaðra og látinna í hverjum mánuði 1975 – 2000.....  | 20        |
| 3.5.3 Fjöldi umferðarslysa með meiðslum eftir vikudögum árin 1991 – 2000.....   | 21        |
| 3.5.4 Umferðarslys með meiðslum eftir vikudögum árið 2000 borin saman við meðaltal árána 1992 – 1999.....   | 21        |
| 3.5.5 Fjöldi umferðarslysa með meiðslum og dauðaslys eftir klukkustundum árin 1991 – 2000.....  | 22        |
| 3.5.6 Umferðarslys 2000 eftir tíma dags.....  | 22        |
| <b>3.6 SAMANBURÐUR</b> .....  | <b>23</b> |
| 3.6.1 Samanburður á fjölda slysa við bifreiðaeign, bensínsölu, íbúafjölda og ekna kílómetra á landinu öllu. ....  | 23        |
| 3.6.2 Fjöldi látinna í umferðinni miðað við 100 þúsund bifreiðir 1986 – 2000. ....  | 24        |

|            |   |           |
|------------|---|-----------|
| 3.6.3      | Fjöldi alvarlega slasaðra í umferðinni miðað við 100 þúsund bifreiðir 1986 – 2000.....  | 24        |
| 3.6.4      | Látnir í Danmörku, Finnlandi, Noregi, Svíþjóð og á Íslandi árin 1982 – 2000.....  | 25        |
| 3.6.5      | Látnir í umferðinni í Danmörku, Finnlandi, Noregi, Svíþjóð og á Íslandi 1982 – 2000 á hverja 100 þúsund íbúa. ....  | 25        |
| 3.6.6      | Látnir og mikið slasaðir í þéttbýli og dreifbýli árið 2000. ....  | 26        |
| 3.6.7      | Látnir í umferðarslysum í þéttbýli og dreifbýli árið 2000. ....   | 26        |
| 3.6.8      | Þróun í umferð, fjölda bifreiða, fjölda alvarlega slasaðra og látinna frá 1975 - 2000 .....   | 27        |
| 3.6.9      | Fjöldi mikið slasaðra í umferðarslysum og fjöldi innlagna á sjúkrahús eftir umferðarslys árin 1975-2000 .....   | 27        |
| <b>3.7</b> | <b>BANASLYS .....</b>   | <b>28</b> |
| 3.7.1      | Fjöldi banaslysa og fjöldi látinna árin 1990 – 2000.....  | 28        |
| 3.7.2      | Banaslys í umferð 1966 – 2000. Fjöldi slysa og látinna í þéttbýli og dreifbýli.....   | 29        |
| 3.7.3      | Aldursdreifing og kyn látinna 1972 – 1999 .....   | 30        |
| 3.7.4      | Látin börn á aldrinum 0-14 ára 1964 - 1999 samanborið við heildarfjölda látinna og látin börn á hverjar 100 þús. bifreiðir. ....  | 31        |
| 3.7.5      | Látnir í umferðarslysum á Íslandi árin 1966 – 2000.....   | 32        |
| 3.7.6      | Látnir í umferðarslysum árið 2000. ....   | 32        |
| 3.7.7      | Látnir í umferðarslysum árin 1966 - 2000. Miðað við 10.000 ökutæki.....   | 33        |
| 3.7.8      | Banaslys 2000, fjöldi slysa og látinna eftir aldri og vegfarendum í hverjum mánuði. ....  | 34        |
| 3.7.9      | Banaslys 1975 – 2000. Fjöldi slysa og látinna, aldursskipting og flokkun í vegfarendahópa. ....   | 35        |
| 3.7.10     | Umferðarslys 1987 – 2000. Látnir í bifreiðum – notkun öryggisbúnaðar. ....  | 36        |
| 3.7.11     | Hlutfallsleg aldurskipting látinna í umferðarslysum árið 2000.....  | 36        |
| 3.7.12     | Fjöldi látinna í umferðarslysum 1971 – 2000 .....   | 37        |
| 3.7.13     | Fjöldi látinna miðað við 100 þúsund íbúa 1980 – 2000.....   | 37        |
| <b>4</b>   | <b>ÖLVUNARAKSTUR.....</b>   | <b>38</b> |
| <b>4.1</b> | <b>ÖLVUNARAKSTUR OG UMFERÐARSLYS.....</b>   | <b>38</b> |
| 4.1.1      | Aldurskipting ölvaðra ökumanna í umferðarslysum 1996 – 2000.....  | 38        |
| 4.1.2      | Kynjaskipting ökumanna í slysum með meiðslum og banaslysum þar sem orsök slyssins var ölvunarakstur 1993 – 2000. ....   | 38        |
| 4.1.3      | Hlutfall ölvunaraksturs í banaslysum og slysum með meiðslum 1993 – 2000.....  | 38        |
| 4.1.4      | Fjöldi ölvaðra ökumanna sem aðild hafa átt að slysum með meiðslum 1993 – 2000. ....   | 39        |
| 4.1.5      | Fjöldi ölvaðra ökumanna sem aðild hafa átt að slysum með meiðslum 1987 - 2000 og fjöldi ökumanna sem hafa verið teknir grunaðir um ölvun við akstur árin 1987 – 2000..... | 39        |
| <b>5</b>   | <b>BRÁÐABIRGÐASKRÁNING UMFERÐARSLYSA.....</b>   | <b>40</b> |
| <b>6</b>   | <b>BRÁÐABIRGÐASKRÁNING EIGNATJÓNSÓHAPPA.....</b>  | <b>45</b> |

## Til athugunar

Á árinu 2000 voru slys skráð eins og á árunum 1975 – 1999. Sú breyting varð þó á skráningu umferðarslysa að á árinu 1998 fóru allar lögregluskýrslur að berast Umferðarráði á tölvutækan hátt en með því varð slysaskráning nákvæmari en áður. Þessi breyting hefur það því í för með sér að skráningin er nákvæmari en áður og má skýra fjölgun alvarlega slasaðra að verulegu leyti út frá því.

Þegar tölur um umferðarslys á árinu 2000 eru skoðaðar má sjá að látnum og alvarlega slösuðum fækkaði miðað við árið áður.

- Dauðaslys voru 23 og 32 létust miðað við 21 dauðaslys og 21 látinn árið 1999.
- 169 slasaðist alvarlega árið 2000 miðað við 222 árið 1999.

Þegar tölur yfir alvarlega slasaða og látna eru skoðaðar fyrir árin 1986-2000 sést að veruleg fækkun hefur orðið á fjölda alvarlega slasaðra og látinna í umferðarslysum á Íslandi. Ekkert bendir til annars en að sú þróun eigi eftir að haldast hér á landi á næstunni. Því til stuðnings má m.a. benda á myndir 3.6.2 og 3.6.3 á bls. 23 í þessari skýrslu en þar má sjá að alvarlega slösuðum hefur fækkað úr 283 á hverjar 100 þúsund bifreiðir árið 1986 í 93 árið 2000. Árið 1986 létust 20 á hverjar 100 þúsund bifreiðir en árið 2000 18 á hverjar 100 þúsund bifreiðir.

Viða í skýrslunni er að finna athugasemdir neðanmáls á blaðsíðum um tilhögun Slysaskráningar Umferðarráðs þar sem vegna nákvæmni í skráningu eru tölur um lítið slasaða ekki samanburðarhæfar við sambærilegar tölur frá öðrum löndum. Í samanburði skal því einungis styðjast við tölur um látna og alvarlega slasaða ef fá skal raunhæfa mynd á samanburð. Í reynd er það svo að ef bera á saman upplýsingar um umferðarslys þá á einungis að bera saman tölur um fjölda látinna þar sem reglur um túlkun á því hvort vegfarandi teljist látinn af völdum umferðarslyss eru mjög sambærilegar. Almennt séð gildir sú regla að vegfarandi telst látinn af völdum umferðarslyss ef hann deyr innan 30 daga frá því að slysið varð og deyr af völdum áverka sem hann hlaut í slysinu. Ef vegfarandi deyr eftir lengri tíma en 30 daga bætist tilvikið við flokk alvarlega slasaðra.

# 1 Inngangur

Markviss skráning umferðarslysa hófst árið 1966. Hugmyndin var sú að fá marktækan samanburð á slysatíðni fyrir og eftir árið 1968, þegar hægri umferð tók gildi.

Umferðarráð var stofnað árið 1969 og allar götur síðan hefur slysaskráningin verið í höndum þess. Tilgangurinn með skráningunni er sá að komast að því hvers konar slys eiga sér stað og hver vettvangurinn og aðstæðurnar eru. Þannig er hægt að nota upplýsingar úr skráningunni til forvarna og breyta og bæta vega- og gatnakerfi þar sem slyshætta skapast. Slysaskráning Umferðarráðs byggist á lögregluskýrslum sem fengnar eru hjá lögregluembættum, sýslumönnum eða fulltrúum þeirra. Frá því í byrjun árs 1992 hefur Umferðarráð skráð öll umferðarslys og umferðaróhöpp sem lögreglan gerir skýrslu um, hvort sem um er að ræða íslenskan eða erlendan ríkisborgara. Umferðarráð skráir ekki umferðarslys sem Íslendingar lenda í á erlendri grund.

Lögregluskýrslum um umferðaróhöpp þar sem eingöngu er um eignatjón að ræða hefur fækkað mjög frá því árið 1988 þegar þeirri breytingu var komið á að tjónsaðilar gátu sjálfir gengið frá tjónaskýrslu og sent til tryggingafélaganna án þess að lögreglan kæmi þar nærri.

Þegar meiðsl verða á fólki í umferðarslysum er ávallt skylt að kalla til lögreglu. Í skráningu Umferðarráðs er meiðslum síðan skipt í tvo flokka, lítil meiðsl og mikil meiðsl. Skilgreining á mati á meiðslum má sjá í kafla 2. Vegfarandi telst ekki slasaður nema hann hafi með sannanlegum hætti verið fluttur á sjúkrahús, heilsugæslustöð eða undir læknishendur með sjúkrabifreið, lögreglubifreið, þyrllu eða hann komi til lögreglu og gefi skýrslu um að hann hafi leitað læknisaðstoðar vegna meiðsla og hlotið lækni meðferð samkvæmt því.

Rannsóknir sem gerðar hafa verið á umferðarslysum sýna að hin opinbera skráning nær ekki til allra þeirra sem slasast hafa í umferðinni. Mismunandi er eftir vegfarendahópum hve margir slasaðir eru skráðir en sérstaklega má gera ráð fyrir að slys á hjólreiðamönnum séu vanskráð. Umferðarslys eru stundum tilkynnt til lækna eða sjúkrastofnana en ekki lögreglu. Skiptir þá miklu hver alvarleiki meiðslanna er og má gera ráð fyrir að þeir sem slasast lítið tilkynni það síður til lögreglu. Stundum kemur fyrir að ökumenn vilja af ýmsum ástæðum ekki tilkynna slys til lögreglu. Sem dæmi um ástæður þess má taka akstur á stolinni bifreið, akstur undir áhrifum áfengis, akstur án ökuréttinda en einnig vanmat á eðli meiðsla.

Það má gera ráð fyrir að slys þar sem meiðsl eru lítil séu vanskráð í hinni opinberu skráningu. Staðreyndin er að sjúkrastofnanir og tryggingafélög skrá mun fleiri minni háttar meiðsl af völdum umferðarslysa en fram kemur í skráningu Umferðarráðs.

Banaslys í umferð er skilgreint þannig að látist maður af völdum áverka sem hann hlýtur í umferðarslysi innan 30 daga frá því að slysið á sér stað þá telst hann hafa látist vegna umferðarslyss. Samanburður á fjölda banaslysa og látinna er í raun eina stærðin sem hægt er að bera saman við önnur lönd. Skilgreining á banaslysi fer ekki á milli mála, sama hvert í heiminn er litið og öruggt er að sá látni er skráður í opinberri skráningu.

- Slys með meiðslum voru 1.002 og 1.488 slasaðir, þar af 201 alvarlega, miðað við 1.174 slys með meiðslum árið 1999 og 1.705 slasaða, þar af 222 alvarlega.
- Skráð eignatjónsóhöpp voru 7.055 miðað við 6.174 árið 1999.

Árið 2000 gerði lögregla skýrslur um 1.002 slys með meiðslum. Í þessum slysum slösuðust og létust 1.520 vegfarendur. Það er fækkun um 12,2% frá árinu 1999. Látnum fjölgaði úr 21 árið 1999 í 32 árið 2000.

Árið 2000 slösuðust og létust 835 á hverjar 100 þúsund bifreiðir. Á hverja 100 þúsund íbúa slösuðust og létust 537. Það er fækkun frá árinu 1999 þegar reiknað er út frá hverjum 100 þúsund íbúum en þá slösuðust og létust 998 á hverjar 100 þúsund bifreiðir og 619 á hverja 100 þúsund íbúa.

#### Vegfarendahópar:

Af þeim sem slösuðust og létust voru 47,3% ökumenn bifreiða. Farþegar í bifreiðum voru 38,8%, gangandi voru 7,5% og hjólreiðamenn 3,4%. Ökumenn á léttum bifhjólum voru 0,6% og ökumenn og farþegar bifhjóla voru 1,6%. Aðrir vegfarendur voru 0,8%.

Til glöggvunar eru hér fyrir aftan birtar nokkrar skýringar sem notaðar hafa verið við skráninguna og voru á sínum tíma teknar saman af Framkvæmdanefnd hægri umferðar er hún hóf söfnun upplýsinga um umferðarslys árið 1967. Jafnframt er skýrð alþjóðleg flokkun á slysum með meiðslum.

Niðurstöður eru settar fram í töflum og línuritum sem skipað er í flokka eins og fram kemur í efnisyfirliti hér að framan.

Í línuriti „Dauðaslys“, tala látinna 1966-2000, er fjöldi látinna í umferðarslysum á þessum árum tilgreindur og kemur greinilega í ljós að á árunum 1968 og 1969 er fjöldi látinna mun minni en á árunum á undan og á eftir og má án efa þakka það þeirri umferðarfræðslu og því eftirliti sem tengdist breytingu í H - umferð vorið 1968. Á sama hátt má m.a. þakka aukinni umferðarfræðslu og umferðareftirliti á Norræna umferðaröryggisárinu 1983 að dauðsföll voru þá mun færri en í meðalári eða samtals 18 látnir. Árið 1996 létust 10 í umferðarslysum, en svo fáir höfðu ekki látist á einu ári síðan 1968.

## 2 SKÝRINGAR

### Umferðarslys:

Umferðarslys er það óhapp sem a.m.k. eitt ökutæki á hreyfingu á aðild að og á sér stað á opinberum vegi, einkavegi eða svæði sem opið er almennri umferð.

### Vegur:

Vegur, gata, götuslóði, torg, brú, húsasund, stígur eða þess háttar sem notað er til almennrar umferðar. Hér talið til vegar: Almenn bifreiðastæði, bryggja, bensinstöð o.þ.h.

### Vegfarandi:

Maður sem fer um veg eða er staddur á vegi eða í ökutæki á vegi.

### Ökutæki:

Tæki sem aka má á hjólum, beltum, völtum eða meiðum og eigi rennur á spori.

### Vélknúið ökutæki:

Sérhver tæki með aflvél til að knýja það áfram. Þar á meðal dráttarvélar og vinnuvélar sem eru þannig gerðar.

Slys sem dráttarvél eða vinnuvél á hlut að er í þessari skráningu því aðeins talið umferðarslys að það hafi orðið er vélin var notuð til aksturs á vegi sem opin var til almennrar umferðar.

### Þéttbýli - dreifbýli:

Samkvæmt umferðarlögum er annar hámarkshraði leyfður í þéttbýli en utan þéttbýlis og er þetta víðast hvar gefið til kynna með umferðarmerkjum á mörkum þéttbýlis. Við þessi mörk hefur yfirleitt verið miðað í skráningunni.

### Dauðaslys:

Maður telst látinn af völdum umferðarslyss ef hann deyr af afleiðingum þess innan 30 daga.

### Slys með meiðslum:

#### Mikil meiðsl:

Beinbrot, heilahristingur, innvortis meiðsl, kramin líffæri, alvarlegir skurðir og rifnir vefir, alvarlegt lost (taugaáfall) sem þarfnast lækni meðferðar og sérhver önnur alvarleg meiðsl sem hafa í för með sér nauðsynlega dvöl á sjúkrahúsi.

**“Serious injuries – Fractures, concussion, internal lesions, crushing, severe cuts and laceration, severe general shock requiring medical treatment and any other serious lesions entailing detention in hospital.” (Economic Commission for Europe, Geneva)**

#### Lítill meiðsl:

Annars flokks meiðsl, svo sem tognun, liðskekkja eða mar. Fólki sem kvartar um lost (taugaáfall) en hefur ekki orðið fyrir öðrum meiðslum, ber ekki að telja nema það hafi greinileg einkenni losts (taugaáfalls) og hafi hlotið lækni meðferð samkvæmt því.

**“Slight injuries – Secondary injuries such as sprains or bruises. Persons complaining of shock, but who have not sustained other injuries should not be considered in the statistics as having been injured unless they show very clear symptoms of shock and have received medical treatment or appeared to require medical attention”. (Economic Commission for Europe, Geneva)**

Flokkun á slysum með meiðslum er alþjóðleg flokkun ECE sbr. skýringar hér að ofan.

Fyrsta hlutdeild að umferðarslysi:

*Hér er eingöngu átt við þau eitt eða tvö ökutæki eða vegfarendur sem fyrst eiga hlut að því að skapa þá aðstæðu sem leiðir til umferðarslyss og án tillits til þess hver er sekur eða verður fyrir tjóni.*

Tildrög umferðarslyss:

*Hér er miðað við það sem vegfarendur, er fyrstu hlutdeild áttu ætluðu að gera ef ekki hefði komið til slyssins.*

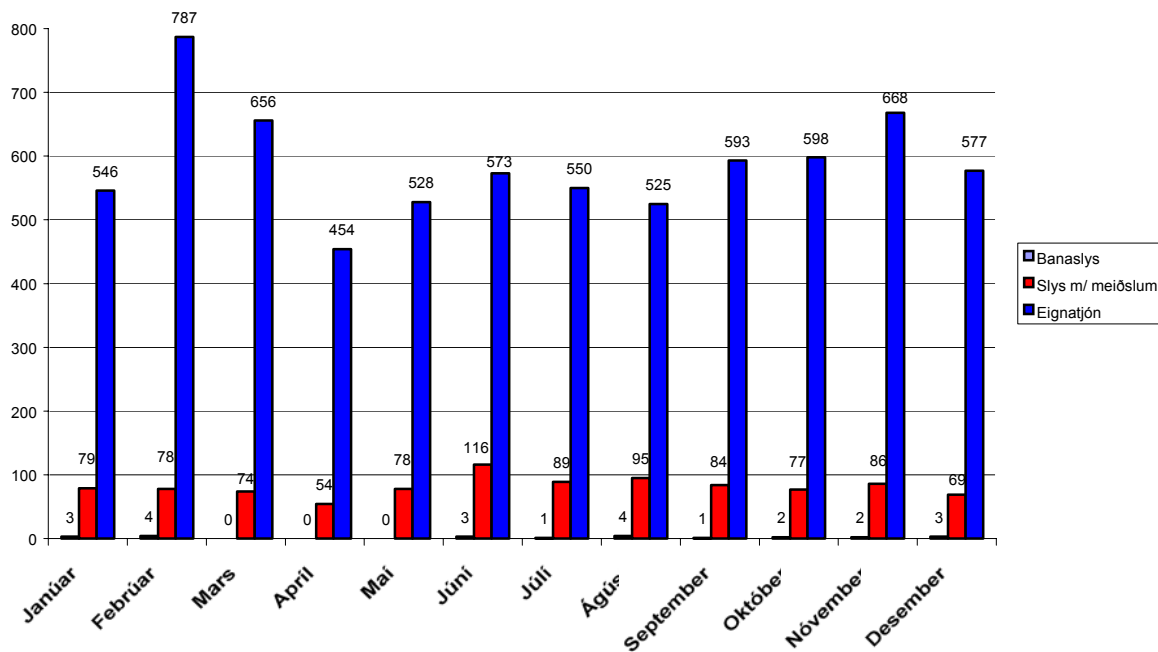
### 3 Umferðarslys

#### 3.1 Umferðarslys og afleiðingar þeirra

##### 3.1.1 Fjöldi slysa með meiðslum og fjöldi óhappa með eignatjóni eftir mánuðum 2000.

|           | Banaslys | Slys m/<br>meiðslum | Óhöpp m/<br>eignatjóni | Alls |
|-----------|----------|---------------------|------------------------|------|
| Janúar    | 3        | 79                  | 546                    | 628  |
| Febrúar   | 4        | 78                  | 787                    | 869  |
| Mars      | 0        | 74                  | 656                    | 730  |
| Apríl     | 0        | 54                  | 454                    | 508  |
| Mái       | 0        | 78                  | 528                    | 606  |
| Júní      | 3        | 116                 | 573                    | 692  |
| Júlí      | 1        | 89                  | 550                    | 640  |
| Ágúst     | 4        | 95                  | 525                    | 624  |
| September | 1        | 84                  | 593                    | 678  |
| Október   | 2        | 77                  | 598                    | 677  |
| Nóvember  | 2        | 86                  | 668                    | 756  |
| Desember  | 3        | 69                  | 577                    | 649  |
| Árið      | 23       | 979                 | 7055                   | 8057 |

##### 3.1.2 Fjöldi banaslysa, slysa með meiðslum og fjöldi óhappa með eignatjóni eftir mánuðum á landinu öllu árið 2000.



Árið 1992 varð breyting á tilhögun skráningar sem leiddi til þess að fleiri voru skráðir slasaðir. Árið 1998 varð breyting á tilhögun skráningar þegar Umferðarráði fóru að berast allar lögregluskýrslur á tölvutækan hátt en með því varð slyskráning enn nákvæmari en áður. Vegna nákvæmni í skráningu eru tölur um lítið slasaða ekki samanburðarhæfar við tölur um lítið slasaða frá öðrum löndum. Í samanburði skal því einungis styðjast við tölur um látna og alvarlega slasaða.



### 3.1.3 Umferðarslys 1966 – 2000.

| Ár   | Öll slys og óhöpp | Óhöpp m. eignatjóni | Slys með meiðslum | Fjöldi dauðaslysa | Fjöldi slasaðra | Lítill meiðsl | Mikil meiðsl | Látnir |
|------|-------------------|---------------------|-------------------|-------------------|-----------------|---------------|--------------|--------|
| 1966 | 5132              | 4550                |                   | 18                |                 |               |              | 19     |
| 1967 | 5056              | 4603                |                   | 20                |                 |               |              | 20     |
| 1968 | 4821              | 4223                |                   | 6                 |                 |               |              | 6      |
| 1969 | 4883              | 4305                |                   | 11                |                 |               |              | 12     |
| 1970 | 5689              | 4980                |                   | 17                |                 |               |              | 20     |
| 1971 | 6483              | 5694                |                   | 17                |                 |               |              | 21     |
| 1972 | 7077              | 6179                |                   | 22                |                 |               |              | 23     |
| 1973 | 7318              | 6355                |                   | 25                |                 |               |              | 25     |
| 1974 | 7155              | 6130                |                   | 20                |                 |               |              | 20     |
| 1975 | 6931              | 6424                | 477               | 30                | 674             | 412           | 262          | 33     |
| 1976 | 6529              | 6090                | 421               | 18                | 547             | 328           | 246          | 19     |
| 1977 | 6345              | 5911                | 401               | 33                | 536             | 246           | 290          | 37     |
| 1978 | 6945              | 6441                | 479               | 25                | 709             | 389           | 320          | 27     |
| 1979 | 7103              | 6660                | 420               | 23                | 588             | 314           | 274          | 27     |
| 1980 | 7205              | 6683                | 498               | 24                | 686             | 360           | 326          | 25     |
| 1981 | 7703              | 7202                | 479               | 22                | 707             | 447           | 260          | 24     |
| 1982 | 7622              | 7081                | 520               | 21                | 744             | 395           | 349          | 24     |
| 1983 | 7341              | 6875                | 449               | 17                | 613             | 316           | 297          | 18     |
| 1984 | 7395              | 6844                | 527               | 24                | 762             | 343           | 419          | 27     |
| 1985 | 7062              | 6443                | 595               | 24                | 889             | 514           | 375          | 24     |
| 1986 | 7666              | 7113                | 532               | 21                | 768             | 423           | 345          | 24     |
| 1987 | 11347             | 10674               | 651               | 22                | 955             | 575           | 380          | 24     |
| 1988 | 8249              | 7602                | 623               | 24                | 911             | 612           | 299          | 29     |
| 1989 | 4842              | 4306                | 514               | 22                | 803             | 489           | 314          | 28     |
| 1990 | 4463              | 3880                | 564               | 19                | 857             | 646           | 211          | 24     |
| 1991 | 4321              | 3537                | 760               | 24                | 1128            | 898           | 230          | 27     |
| 1992 | 4395              | 3471                | 904               | 20                | 1327            | 1099          | 228          | 21     |
| 1993 | 4226              | 3223                | 986               | 17                | 1434            | 1188          | 246          | 17     |
| 1994 | 4647              | 3631                | 1004              | 12                | 1473            | 1231          | 242          | 12     |
| 1995 | 4943              | 3867                | 1057              | 19                | 1631            | 1392          | 239          | 24     |
| 1996 | 4804              | 3719                | 1075              | 10                | 1558            | 1329          | 229          | 10     |
| 1997 | 5018              | 3977                | 1027              | 14                | 1496            | 1293          | 203          | 15     |
| 1998 | 6140              | 5018                | 1095              | 27                | 1578            | 1349          | 229          | 27     |
| 1999 | 7369              | 6174                | 1174              | 21                | 1705            | 1483          | 222          | 21     |
| 2000 | 8057              | 7055                | 979               | 23                | 1520            | 1319          | 169          | 32     |

Árið 1992 varð breyting á tilhögun skráningar sem leiddi til þess að fleiri voru skráðir slasaðir. Árið 1998 varð breyting á tilhögun skráningar þegar Umferðarráði fóru að berast allar lögregluskýrslur á tölvutækan hátt en með því varð slysaskráning enn nákvæmari en áður. Vegna nákvæmni í skráningu eru tölur um lítið slasaða ekki samanburðarhæfar við tölur um lítið slasaða frá öðrum löndum. Í samanburði skal því einungis styðjast við tölur um látna og alvarlega slasaða.

### 3.1.4 Slys alls á landinu 1966 – 1999 (tölur innan sviga eiga við Reykjavík).

| Ár   | Slys alls    | Eignatjón einungis | Slys með meiðslum | Dauða-slys | Slasaðir   | Lítill meiðsl | Mikill meiðsl | Látinir | Skráð ökutæki    | Íbúatala          | Fjöldi íbúa á hverja bifreið |
|------|--------------|--------------------|-------------------|------------|------------|---------------|---------------|---------|------------------|-------------------|------------------------------|
| 1963 |              |                    |                   |            | (334)      |               |               | 19 ( 5) | (10.915)         | 186.912 ( 76.401) | (7,00)                       |
| 1964 |              |                    |                   |            | (347)      |               |               | 25 ( 9) | (12.624)         | 190.230 ( 77.220) | (6,12)                       |
| 1965 |              |                    |                   |            | (377)      |               |               | 20 ( 8) | (13.890)         | 193.758 ( 78.399) | (5,64)                       |
| 1966 | 5132 (2856)  | 4550 (2487)        | 564 (363)         | 18 ( 6)    | 705 (418)  |               |               | 19 ( 8) | 39.588 (15.228)  | 196.933 ( 79.202) | 4,97 (5,20)                  |
| 1967 | 5056 (2575)  | 4603 (2322)        | 433 (243)         | 20 (10)    | 554 (277)  |               |               | 20 (11) | 42.294 (17.105)  | 199.920 ( 80.090) | 4,73 (4,68)                  |
| 1968 | 4821 (2531)  | 4323 (2264)        | 492 (264)         | 6 ( 3)     | 655 (324)  |               |               | 6 ( 3)  | 43.896 (18.220)  | 202.191 ( 81.026) | 4,61 (4,45)                  |
| 1969 | 4883 (2438)  | 4303 (2146)        | 568 (290)         | 11 ( 2)    | 748 (366)  |               |               | 12 ( 2) | 43.854 (18.882)  | 203.442 ( 81.476) | 4,64 (4,31)                  |
| 1970 | 5689 (2947)  | 4980 (2603)        | 692 (338)         | 17 ( 6)    | 931 (424)  |               |               | 20 ( 8) | 47.300 (18.752)  | 204.578 ( 81.684) | 4,32 (4,36)                  |
| 1971 | 6483 (3602)  | 5694 (3174)        | 772 (407)         | 17 (11)    | 1068 (543) |               |               | 21 (11) | 52.263 (20.179)  | 207.174 ( 82.892) | 3,96 (4,10)                  |
| 1972 | 7077 (3828)  | 6179 (3383)        | 876 (440)         | 22 ( 5)    | 1195 (540) |               |               | 23 ( 5) | 57.451 (23.566)  | 210.775 ( 83.977) | 3,67 (3,56)                  |
| 1973 | 7318 (3793)  | 6355 (3291)        | 939 (494)         | 24 ( 8)    | 1217 (544) |               |               | 25 ( 8) | 63.532 (26.058)  | 213.499 ( 84.333) | 3,36 (3,24)                  |
| 1974 | 7155 (3547)  | 6130 (3038)        | 1005 (500)        | 20 ( 9)    | 1339 (661) |               |               | 20 ( 9) | 71.780 (28.931)  | 216.628 ( 84.772) | 3,02 (2,93)                  |
| 1975 | 6931 (3422)  | 6424 (3135)        | 477 (278)         | 30 ( 9)    | 674 (352)  | 412 (199)     | 262 (153)     | 33 (10) | 71.928 (28.836)  | 219.033 ( 84.856) | 3,04 (2,94)                  |
| 1976 | 6529 (2952)  | 6090 (2736)        | 421 (210)         | 18 ( 6)    | 547 (249)  | 328 (130)     | 246 (119)     | 19 ( 6) | 73.875 (29.100)  | 220.918 ( 84.493) | 2,99 (2,90)                  |
| 1977 | 6345 (2688)  | 5911 (2501)        | 401 (177)         | 33 (10)    | 536 (206)  | 246 (104)     | 290 (102)     | 37 (10) | 78.481 (30.461)  | 222.470 ( 83.887) | 2,83 (2,75)                  |
| 1978 | 6945 (2801)  | 6441 (2600)        | 479 (196)         | 25 ( 5)    | 709 (242)  | 389 (129)     | 320 (113)     | 27 ( 5) | 84.652 (32.499)  | 224.384 ( 83.376) | 2,65 (2,57)                  |
| 1979 | 7103 (2931)  | 6660 (2771)        | 420 (155)         | 23 ( 5)    | 588 (198)  | 314 (110)     | 274 (88)      | 27 ( 5) | 90.578 (34.460)  | 226.724 ( 83.536) | 2,50 (2,42)                  |
| 1980 | 7205 (2965)  | 6683 (2769)        | 498 (188)         | 24 ( 8)    | 686 (235)  | 360 (113)     | 326 (122)     | 25 ( 8) | 96.234 (36.200)  | 229.187 ( 83.766) | 2,38 (2,31)                  |
| 1981 | 7703 (3226)  | 7203 (3023)        | 479 (196)         | 22 ( 7)    | 707 (266)  | 447 (157)     | 260 (109)     | 24 ( 7) | 101.617 (37.736) | 231.958 ( 84.593) | 2,28 (2,24)                  |
| 1982 | 7622 (3028)  | 7080 (2814)        | 520 (209)         | 21 ( 5)    | 744 (269)  | 395 (157)     | 349 (112)     | 24 ( 5) | 107.238 (39.692) | 235.453 ( 86.092) | 2,20 (2,17)                  |
| 1983 | 7341 (2796)  | 6875 (2633)        | 449 (159)         | 17 ( 4)    | 613 (195)  | 316 (116)     | 297 (79)      | 18 ( 4) | 109.058 (40.520) | 238.175 ( 87.309) | 2,18 (2,15)                  |
| 1984 | 7395 (2800)  | 6844 (2614)        | 527 (180)         | 24 ( 6)    | 762 (242)  | 343 (136)     | 419 (106)     | 27 ( 7) | 114.051 (42.946) | 240.443 ( 88.745) | 2,11 (2,07)                  |
| 1985 | 7062 (2600)  | 6433 (2402)        | 595 (189)         | 24 ( 9)    | 889 (251)  | 514 (150)     | 375 (101)     | 24 ( 9) | 118.029 (44.643) | 242.089 ( 89.868) | 2,05 (2,01)                  |
| 1986 | 7666 (2860)  | 7113 (2673)        | 532 (284)         | 21 ( 3)    | 768 (239)  | 423 (141)     | 345 (98)      | 24 ( 3) | 128.159 (49.360) | 244.009 ( 91.497) | 1,90 (1,85)                  |
| 1987 | 11347 (5660) | 10674 (5472)       | 651 (184)         | 22 ( 4)    | 955 (215)  | 575 (126)     | 380 (89)      | 24 ( 4) | 135.888 (51.578) | 247.357 ( 93.425) | 1,82 (1,81)                  |
| 1988 | 8249 (4518)  | 7602 (4267)        | 623 (241)         | 24 (10)    | 911 (317)  | 612 (214)     | 299 (103)     | 29 (10) | 147.169 (53.087) | 251.743 ( 95.811) | 1,71 (1,80)                  |
| 1989 | 4842 (2259)  | 4306 (2089)        | 514 (168)         | 22 ( 2)    | 803 (247)  | 489 (145)     | 314 (102)     | 28 ( 2) | 137.778 (53.222) | 253.482 ( 96.708) | 1,84 (1,82)                  |
| 1990 | 4463 (2012)  | 3880 (1809)        | 564 (198)         | 19 ( 5)    | 857 (305)  | 646 (216)     | 211 (89)      | 24 ( 6) | 134.200 (50.464) | 255.855 ( 97.569) | 1,91 (1,93)                  |
| 1991 | 4321 (1937)  | 3537 (1697)        | 760 (232)         | 24 ( 7)    | 1128 (305) | 898 (255)     | 230 (50)      | 27 ( 8) | 136.900 (48.680) | 259.581 ( 99.623) | 1,90 (2,05)                  |
| 1992 | 4395 (2059)  | 3471 (1693)        | 904 (358)         | 20 ( 7)    | 1327 (492) | 1099 (420)    | 228 (72)      | 21 ( 8) | 137.900 (52.565) | 262.202 (100.850) | 1,90 (1,91)                  |
| 1993 | 4226 (2063)  | 3223 (1613)        | 986 (447)         | 17 ( 3)    | 1434 (599) | 1188 (524)    | 246 (75)      | 17 ( 3) | 133.600 (51.218) | 264.919 (101.824) | 1,98 (1,99)                  |
| 1994 | 4647 (2523)  | 3631 (2073)        | 1004 (449)        | 12 ( 1)    | 1473 (603) | 1231 (530)    | 242 (73)      | 12 ( 1) | 133.700 (51.317) | 266.783 (103.020) | 2,00 (2,01)                  |
| 1995 | 4943 (2634)  | 3867 (2091)        | 1057 (541)        | 19 ( 2)    | 1631 (738) | 1392 (678)    | 239 (60)      | 24 ( 2) | 137.200 (52.963) | 267.809 (104.276) | 1,90 (2,00)                  |
| 1996 | 4804 (2656)  | 3719 (2061)        | 1075 (595)        | 10 ( 4)    | 1558 (819) | 1329 (734)    | 229 (85)      | 10 ( 4) | 143.500 (55.684) | 269.727 (105.458) | 1,88 (1,89)                  |
| 1997 | 5018 (2596)  | 3977 (2115)        | 1027 (477)        | 14 ( 4)    | 1496 (648) | 1293 (592)    | 203 (56)      | 15 ( 4) | 150.000 (58.649) | 272.069 (106.567) | 1,81 (1,82)                  |
| 1998 | 6140 (3304)  | 5018 (2779)        | 1095 (521)        | 27 ( 4)    | 1578 (667) | 1349 (591)    | 229 (76)      | 27 ( 4) | 160.000 (63.834) | 275.264 (107.753) | 1,72 (1,69)                  |
| 1999 | 7369 (4086)  | 6174 (3545)        | 1174 (538)        | 21 ( 3)    | 1705 (748) | 1483 (667)    | 222 (81)      | 21 ( 3) | 173.000 (70.664) | 278.717 (109.763) | 1,61 (1,55)                  |
| 2000 | 8057 (4237)  | 7055 (3820)        | 979 (414)         | 23 ( 3)    | 1488 (590) | 1319 (538)    | 169 (52)      | 32 ( 5) | 182.000 (75.842) | 282.849 (111.345) | 1,55 (1,46)                  |

Árið 1992 var breyting á tilhögun skráningar sem leiddi til þess að fleiri voru skráðir slasaðir. Á árinu 1998 fóru allar lögregluskýrslur að berast Umferðarráði á tölvutækan hátt en með því varð slysaskráning enn nákvæmri en áður. Þessi breyting hefur þar af leiðandi haft í för með sér að fleiri eru nú skráðir slasaðir en áður. Vegna nákvæmni í skráningu eru tölur um lítið slasaða ekki samanburðarhæfar við sambærilegar tölur frá öðrum löndum. Í samanburði skal því einungis styðjast við tölur um látna og alvarlega slasaða.

## 3.2 Umferðarslys í landshlutum

### 3.2.1 Umferðarslys í Reykjavík, Hafnarfirði, Kópavogi, Akureyri, öðrum stöðum og á landinu öllu í hverjum mánuði árið 2000, flokkuð eftir afleiðingum.

|           | Reykjavík |                  |                     |      | Hafnarfjörður |                  |                     |      |
|-----------|-----------|------------------|---------------------|------|---------------|------------------|---------------------|------|
|           | Banaslys  | Slys m. meiðslum | Óhöpp m. eignatjóni | Alls | Banaslys      | Slys m. meiðslum | Óhöpp m. eignatjóni | Alls |
| Janúar    | 1         | 43               | 322                 | 366  | 0             | 4                | 34                  | 38   |
| Febrúar   | 1         | 31               | 444                 | 476  | 0             | 8                | 57                  | 65   |
| Mars      | 0         | 31               | 361                 | 392  | 0             | 4                | 42                  | 46   |
| Apríl     | 0         | 25               | 245                 | 270  | 0             | 4                | 28                  | 32   |
| Mái       | 0         | 45               | 278                 | 323  | 0             | 3                | 31                  | 34   |
| Júní      | 0         | 48               | 281                 | 329  | 0             | 11               | 40                  | 51   |
| Júlí      | 0         | 29               | 236                 | 265  | 0             | 3                | 24                  | 27   |
| Ágúst     | 0         | 30               | 258                 | 288  | 0             | 3                | 27                  | 30   |
| September | 0         | 39               | 338                 | 377  | 1             | 7                | 40                  | 48   |
| Október   | 1         | 30               | 330                 | 361  | 0             | 6                | 34                  | 40   |
| Nóvember  | 0         | 27               | 389                 | 416  | 1             | 7                | 42                  | 50   |
| Desember  | 0         | 36               | 338                 | 374  | 0             | 6                | 26                  | 32   |
| Árið      | 3         | 414              | 3820                | 4237 | 2             | 66               | 425                 | 493  |

|           | Kópavogur |                  |                     |      | Akureyri |                  |                     |      |
|-----------|-----------|------------------|---------------------|------|----------|------------------|---------------------|------|
|           | Banaslys  | Slys m. meiðslum | Óhöpp m. eignatjóni | Alls | Banaslys | Slys m. meiðslum | Óhöpp m. eignatjóni | Alls |
| Janúar    | 0         | 3                | 31                  | 34   | 0        | 2                | 22                  | 24   |
| Febrúar   | 0         | 6                | 48                  | 54   | 0        | 1                | 26                  | 27   |
| Mars      | 0         | 4                | 31                  | 35   | 0        | 1                | 22                  | 23   |
| Apríl     | 0         | 4                | 30                  | 34   | 0        | 2                | 23                  | 25   |
| Mái       | 0         | 4                | 25                  | 29   | 0        | 5                | 31                  | 36   |
| Júní      | 0         | 5                | 31                  | 36   | 0        | 2                | 19                  | 21   |
| Júlí      | 0         | 7                | 25                  | 32   | 0        | 2                | 19                  | 21   |
| Ágúst     | 0         | 8                | 21                  | 29   | 0        | 6                | 22                  | 28   |
| September | 0         | 4                | 24                  | 28   | 0        | 0                | 19                  | 19   |
| Október   | 0         | 6                | 45                  | 51   | 0        | 5                | 20                  | 25   |
| Nóvember  | 0         | 1                | 27                  | 28   | 0        | 2                | 28                  | 30   |
| Desember  | 0         | 2                | 38                  | 40   | 0        | 7                | 35                  | 42   |
| Árið      | 0         | 54               | 376                 | 430  | 0        | 35               | 284                 | 321  |

|           | Aðrir staðir |                  |                     |      | Landið allt |                  |                     |      |
|-----------|--------------|------------------|---------------------|------|-------------|------------------|---------------------|------|
|           | Banaslys     | Slys m. meiðslum | Óhöpp m. eignatjóni | Alls | Banaslys    | Slys m. meiðslum | Óhöpp m. eignatjóni | Alls |
| Janúar    | 3            | 27               | 137                 |      | 3           | 79               | 546                 | 628  |
| Febrúar   | 4            | 32               | 212                 |      | 4           | 78               | 787                 | 869  |
| Mars      | 0            | 34               | 200                 |      | 0           | 74               | 656                 | 730  |
| Apríl     | 0            | 19               | 128                 |      | 0           | 54               | 454                 | 508  |
| Mái       | 0            | 21               | 163                 |      | 0           | 78               | 528                 | 606  |
| Júní      | 3            | 50               | 202                 |      | 3           | 116              | 573                 | 692  |
| Júlí      | 1            | 48               | 246                 |      | 1           | 89               | 550                 | 640  |
| Ágúst     | 4            | 48               | 197                 |      | 4           | 95               | 525                 | 624  |
| September | 0            | 34               | 172                 |      | 1           | 84               | 593                 | 678  |
| Október   | 2            | 30               | 169                 |      | 2           | 77               | 598                 | 677  |
| Nóvember  | 1            | 49               | 182                 |      | 2           | 86               | 668                 | 756  |
| Desember  | 3            | 18               | 140                 |      | 3           | 69               | 577                 | 649  |
| Árið      | 18           | 410              | 2148                |      | 23          | 979              | 7055                | 8057 |

Árið 1992 varð breyting á tilhögun skráningar sem leiddi til þess að fleiri voru skráðir slasaðir. Vegna nákvæmni í skráningu eru tölur um lítið slasaða ekki samanburðarhæfar við tölur um lítið slasaða frá öðrum löndum. Í samanburði skal því einungis styðjast við tölur um látna og alvarlega slasaða.

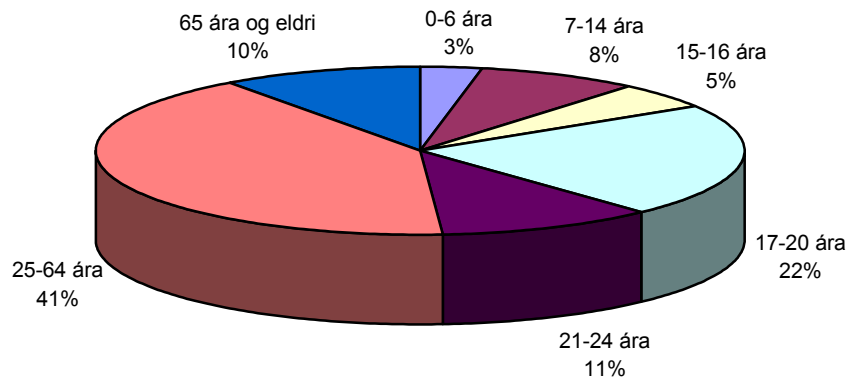
### 3.2.2 Fjöldi slysa og fjöldi látinna í hverju umdæmi 2000.

|                     | Slys<br>alls | Óhöpp m.<br>eignatjóni | Slys með<br>meiðslum | Banaslys |    | Lítill<br>Slasaðir | Mikil<br>meiðsl | Látinir |    |
|---------------------|--------------|------------------------|----------------------|----------|----|--------------------|-----------------|---------|----|
| Reykjavík           | 4237         | 3820                   | 414                  |          | 3  | 590                | 538             | 52      | 5  |
| Seltjarnarnes       | 47           | 44                     | 3                    |          |    | 4                  | 4               |         |    |
| Kópavogur           | 430          | 376                    | 54                   |          |    | 64                 | 58              | 6       |    |
| Garðabær            | 210          | 166                    | 44                   |          |    | 64                 | 52              | 12      |    |
| Hafnarfjörður       | 493          | 425                    | 66                   |          | 2  | 95                 | 80              | 15      | 2  |
| Kjósarsýsla         | 16           | 7                      | 9                    |          |    | 21                 | 19              | 2       |    |
| Keflavík            | 163          | 142                    | 20                   |          | 1  | 30                 | 27              | 3       | 1  |
| Gullbringusýsla     | 122          | 103                    | 17                   |          | 2  | 29                 | 26              | 3       | 4  |
| Keflavíkurflugv.    | 101          | 99                     | 2                    |          |    | 3                  | 3               |         |    |
| Grindavík           | 39           | 33                     | 6                    |          |    | 9                  | 9               |         |    |
| Mosfellsbær         | 136          | 112                    | 24                   |          |    | 39                 | 35              | 4       |    |
| Akranes             | 57           | 44                     | 12                   |          | 1  | 15                 | 15              |         | 1  |
| Mýra- og Borgarfjs. | 207          | 181                    | 26                   |          |    | 36                 | 30              | 6       |    |
| Snæfells- og Hns.   | 114          | 98                     | 14                   |          | 2  | 24                 | 22              | 2       | 2  |
| Dalasýsla           | 38           | 29                     | 9                    |          |    | 12                 | 11              | 1       |    |
| Ísafjörður          | 42           | 32                     | 10                   |          |    | 14                 | 13              | 1       |    |
| Ísafjarðarsýsla     | 59           | 51                     | 8                    |          |    | 11                 | 10              | 1       |    |
| Bolungarvík         | 13           | 9                      | 4                    |          |    | 5                  | 5               |         |    |
| Barðastrandars.     | 51           | 45                     | 5                    |          | 1  | 10                 | 9               | 1       | 1  |
| Strandasýsla        | 23           | 20                     | 3                    |          |    | 5                  | 5               |         |    |
| Húnavatnssýsla      | 114          | 97                     | 16                   |          | 1  | 21                 | 18              | 3       | 1  |
| Skagafjarðars.      | 60           | 45                     | 14                   |          | 1  | 32                 | 26              | 6       | 1  |
| Siglufjörður        | 9            | 9                      |                      |          |    |                    |                 |         |    |
| Akureyri            | 320          | 285                    | 35                   |          |    | 48                 | 46              | 2       |    |
| Eyjafj.sýsla        | 74           | 44                     | 26                   |          | 4  | 53                 | 48              | 5       | 6  |
| Dalvík              | 13           | 9                      | 4                    |          |    | 5                  | 5               |         |    |
| Ólafsfjörður        | 22           | 17                     | 5                    |          |    | 9                  | 9               |         |    |
| Húsavík             | 14           | 12                     | 2                    |          |    | 5                  | 5               |         |    |
| Þingeyjarsýsla      | 55           | 47                     | 6                    |          | 2  | 39                 | 32              | 7       | 2  |
| S - Múlasýsla       | 134          | 119                    | 15                   |          |    | 18                 | 14              | 4       |    |
| N - Múlasýsla       | 11           | 11                     |                      |          |    |                    |                 |         |    |
| Neskaupst.          | 49           | 46                     | 3                    |          |    | 5                  | 4               | 1       |    |
| A - Skaftafellss.   | 41           | 39                     | 2                    |          |    | 2                  | 2               |         |    |
| Árnessýsla          | 345          | 278                    | 66                   |          | 1  | 104                | 89              | 15      | 1  |
| Rangárvallas.       | 92           | 71                     | 20                   |          | 1  | 40                 | 28              | 12      | 3  |
| V - Skaftafellss.   | 46           | 37                     | 9                    |          |    | 18                 | 13              | 5       |    |
| Vestmannaeyjar      | 60           | 53                     | 6                    |          | 1  | 9                  | 9               |         | 2  |
| Alls                | 8057         | 7055                   | 979                  |          | 23 | 1488               | 1319            | 169     | 32 |

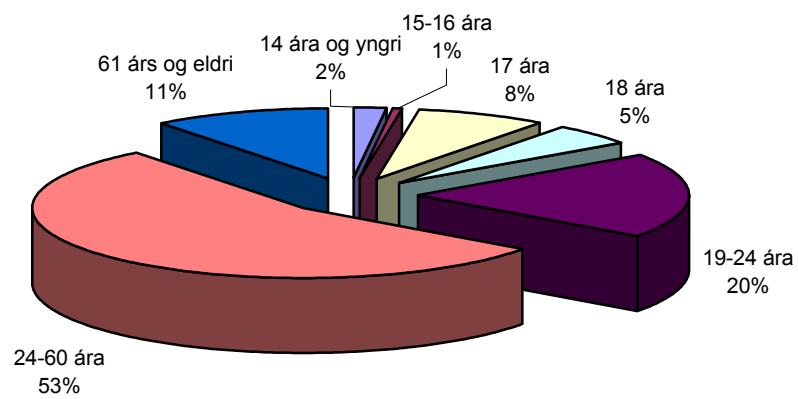
Árið 1992 varð breyting á tilhögun skráningar sem leiddi til þess að fleiri voru skráðir slasaðir. Á árinu 1998 fóru allar lögregluskýrslur að berast Umferðarráði á tölvutækan hátt en með því varð slysaskráning enn nákvæmri en áður. Þessi breyting hefur þar af leiðandi haft í för með sér að fleiri eru nú skráðir slasaðir en áður. Vegna nákvæmni í skráningu eru tölur um lítið slasaða ekki samanburðarhæfar við tölur um lítið slasaða frá öðrum löndum. Í samanburði skal því einungis styðjast við tölur um látna og alvarlega slasaða.

### 3.3 Aldur slasaðra og látinna

#### 3.3.1 Hlutfallsleg aldurskipting slasaðra og látinna 2000.



#### 3.3.2 Aldur öikumanna sem aðild áttu að umferðarslysum árið 2000.

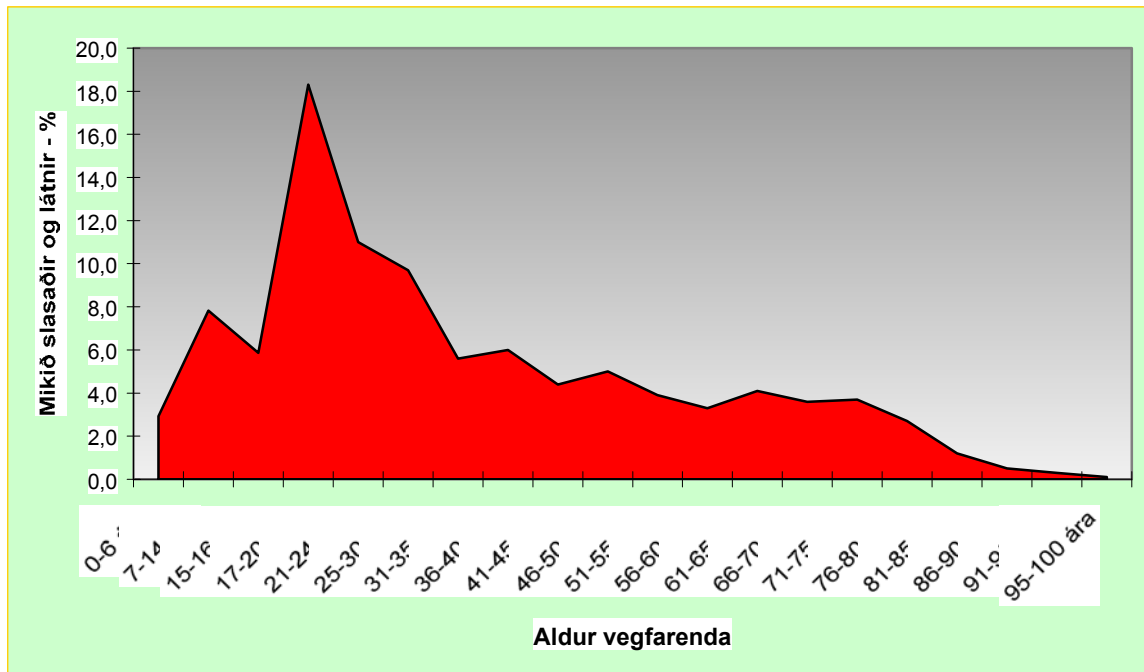


### 3.3.3 Fjöldi slasaðra og látinna barna á aldrinum 0 - 14 ára og hlutfall barna af heildarfjölda slasaðra árin 1975 - 2000.

| Ár   | 0-6 ára |      | 7-14 ára |       | Samtals 0-14 ára |       | Heildarfjöldi slasaðra |
|------|---------|------|----------|-------|------------------|-------|------------------------|
|      | Fjöldi  | %    | Fjöldi   | %     | Fjöldi           | %     |                        |
| 1975 | 48      | 6,80 | 75       | 10,60 | 123              | 17,40 | 707                    |
| 1976 | 47      | 8,30 | 83       | 14,70 | 130              | 23,00 | 566                    |
| 1977 | 31      | 5,40 | 61       | 10,60 | 92               | 16,10 | 573                    |
| 1978 | 44      | 6,00 | 104      | 14,10 | 148              | 20,10 | 736                    |
| 1979 | 36      | 5,80 | 84       | 13,70 | 120              | 19,50 | 615                    |
| 1980 | 48      | 6,70 | 92       | 12,90 | 140              | 19,70 | 711                    |
| 1981 | 47      | 6,40 | 107      | 14,60 | 154              | 21,10 | 731                    |
| 1982 | 44      | 5,70 | 99       | 12,90 | 143              | 18,60 | 768                    |
| 1983 | 27      | 4,30 | 83       | 13,10 | 110              | 17,40 | 631                    |
| 1984 | 44      | 5,60 | 90       | 11,40 | 134              | 17,00 | 789                    |
| 1985 | 42      | 4,60 | 87       | 9,50  | 129              | 14,10 | 912                    |
| 1986 | 45      | 5,70 | 66       | 8,30  | 111              | 14,00 | 792                    |
| 1987 | 48      | 4,90 | 108      | 11,00 | 156              | 15,90 | 979                    |
| 1988 | 49      | 5,20 | 80       | 8,50  | 129              | 13,70 | 940                    |
| 1989 | 39      | 4,70 | 80       | 9,60  | 119              | 14,30 | 831                    |
| 1990 | 30      | 3,40 | 84       | 9,50  | 114              | 12,90 | 881                    |
| 1991 | 39      | 3,40 | 124      | 10,70 | 163              | 14,10 | 1155                   |
| 1992 | 40      | 3,00 | 112      | 8,30  | 152              | 11,30 | 1348                   |
| 1993 | 60      | 4,10 | 128      | 8,80  | 188              | 12,90 | 1451                   |
| 1994 | 49      | 3,30 | 110      | 7,40  | 159              | 10,70 | 1485                   |
| 1995 | 49      | 3,00 | 165      | 10,00 | 214              | 12,90 | 1655                   |
| 1996 | 54      | 3,44 | 122      | 7,78  | 176              | 11,23 | 1568                   |
| 1997 | 65      | 4,30 | 113      | 7,48  | 178              | 11,78 | 1511                   |
| 1998 | 59      | 3,70 | 129      | 8,00  | 188              | 11,70 | 1605                   |
| 1999 | 48      | 2,80 | 117      | 6,80  | 165              | 9,60  | 1726                   |
| 2000 | 50      | 3,30 | 119      | 7,80  | 169              | 11,10 | 1520                   |
| Alls | 1182    | 4,30 | 2622     | 9,70  | 3804             | 14,00 | 27186                  |

Árið 1992 varð breyting á tilhögun skráningar sem leiddi til þess að fleiri voru skráðir slasaðir. Á árinu 1998 fóru allar lögregluskýrslur að berast Umferðarráði á tölvutækan hátt en með því varð slysaskráning enn nákvæmri en áður. Þessi breyting hefur þar af leiðandi haft í för með sér að fleiri eru nú skráðir slasaðir en áður. Vegna nákvæmni í skráningu eru tölur um lítið slasaða ekki samanburðarhæfar við tölur um lítið slasaða frá öðrum löndum. Í samanburði skal því einungis styðjast við tölur um látna og alvarlega slasaða.

### 3.3.4 Aldursskipting alvarlega slasaðra og látinna í umferðarslysum 1992 – 2000

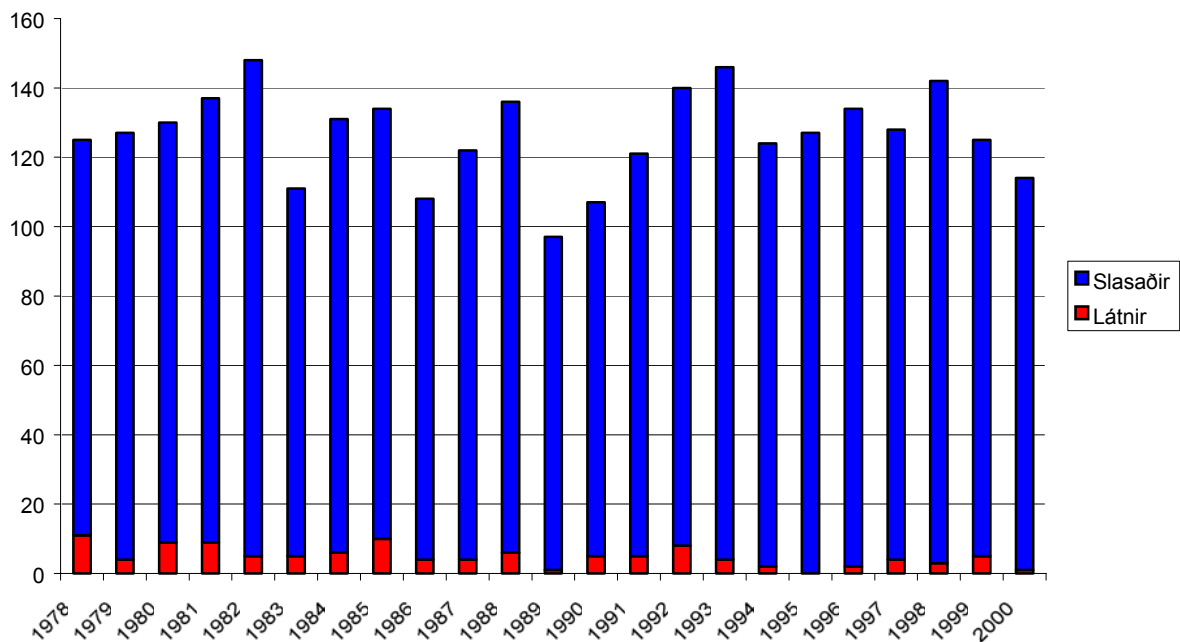


### 3.4 Umferðarslys eftir vegfarendum

#### 3.4.1 Fjöldi slasaðra og látinna í einstökum mánuðum árið 2000.

| Vegfarendur       | J   | F   | M   | A  | M   | J   | J   | Á   | S   | O   | N   | D   | Alls |
|-------------------|-----|-----|-----|----|-----|-----|-----|-----|-----|-----|-----|-----|------|
| Ökumenn bifreiða  | 74  | 64  | 62  | 32 | 65  | 65  | 58  | 56  | 63  | 49  | 75  | 55  | 718  |
| Ökumenn bifhjóla  | 0   | 0   | 0   | 3  | 2   | 6   | 4   | 6   | 1   | 0   | 0   | 0   | 22   |
| Ökumenn vélhjóla  | 0   | 0   | 0   | 1  | 0   | 1   | 2   | 0   | 1   | 4   | 0   | 0   | 9    |
| Ökumenn reiðhjóla | 0   | 0   | 0   | 6  | 6   | 15  | 4   | 11  | 2   | 4   | 2   | 3   | 53   |
| Farþegar          | 43  | 57  | 41  | 23 | 43  | 60  | 86  | 39  | 53  | 30  | 59  | 58  | 592  |
| Fótgangandi       | 12  | 10  | 4   | 8  | 6   | 12  | 10  | 18  | 6   | 11  | 8   | 9   | 114  |
| Aðrir             | 1   | 1   | 1   | 0  | 1   | 2   | 2   | 0   | 1   | 2   | 0   | 1   | 12   |
| Samtals           | 130 | 132 | 108 | 73 | 123 | 161 | 166 | 130 | 127 | 100 | 144 | 126 | 1520 |
| Konur             | 63  | 68  | 62  | 30 | 68  | 69  | 72  | 48  | 65  | 40  | 70  | 61  | 716  |
| Karlar            | 67  | 64  | 46  | 43 | 55  | 92  | 94  | 82  | 62  | 60  | 74  | 65  | 804  |

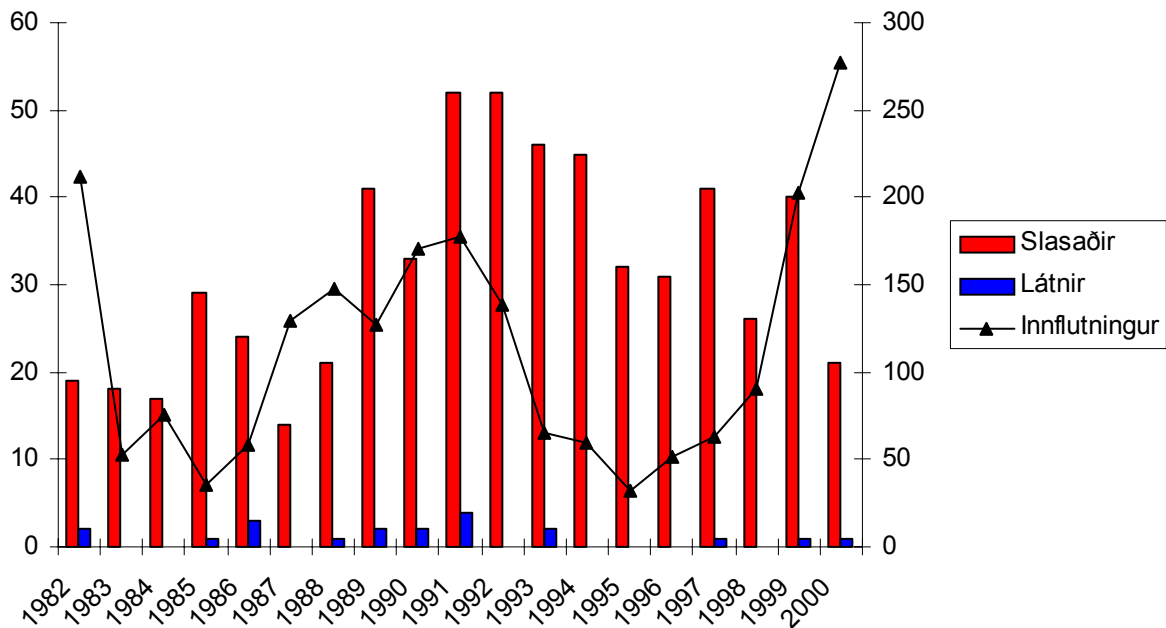
#### 3.4.2 Fjöldi slasaðra og látinna gangandi vegfarenda 1978 – 2000



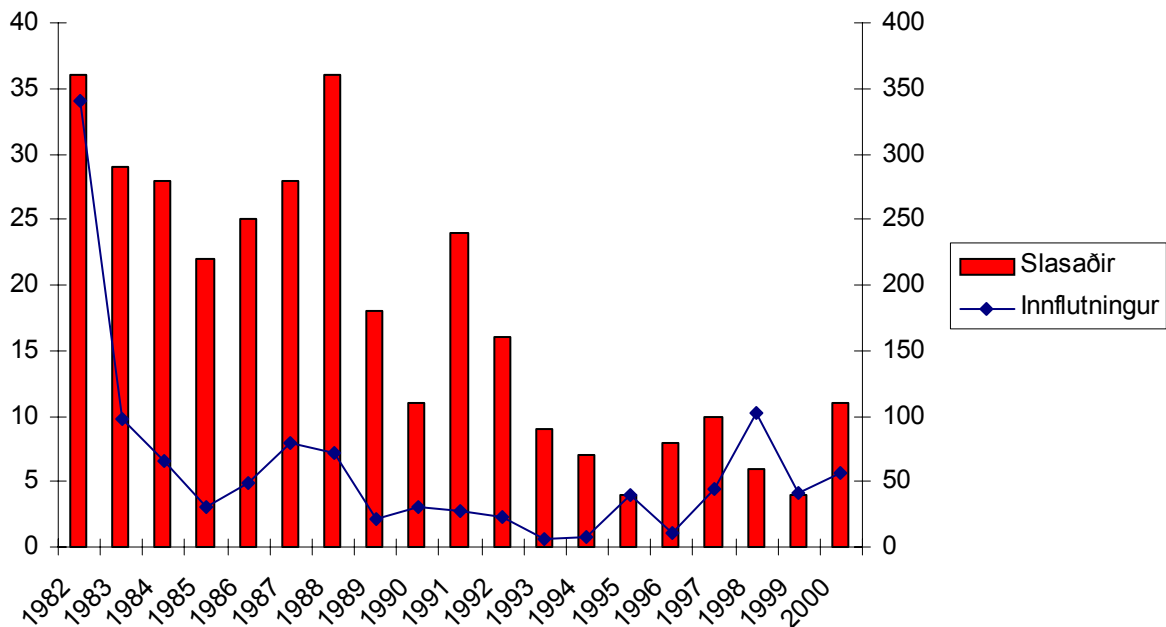
Árið 1992 varð breyting á tilhögun skráningar sem leiddi til þess að fleiri voru skráðir slasaðir. Árið 1998 varð breyting á tilhögun skráningar þegar Umferðarráði fóru að berast allar lögregluskýrslur á tölvutækan hátt en með því varð slysaskráning enn nákvæmari en áður. Vegna nákvæmni í skráningu eru tölur um lítið slasaða ekki samanburðarhæfar við tölur um lítið slasaða frá öðrum löndum. Í samanburði skal því einungis styðjast við tölur um látna og alvarlega slasaða.



### 3.4.3 Slasaðir og látnir öikumenn bifhjóla og innflutningur á bifhjólum 1982 – 2000.

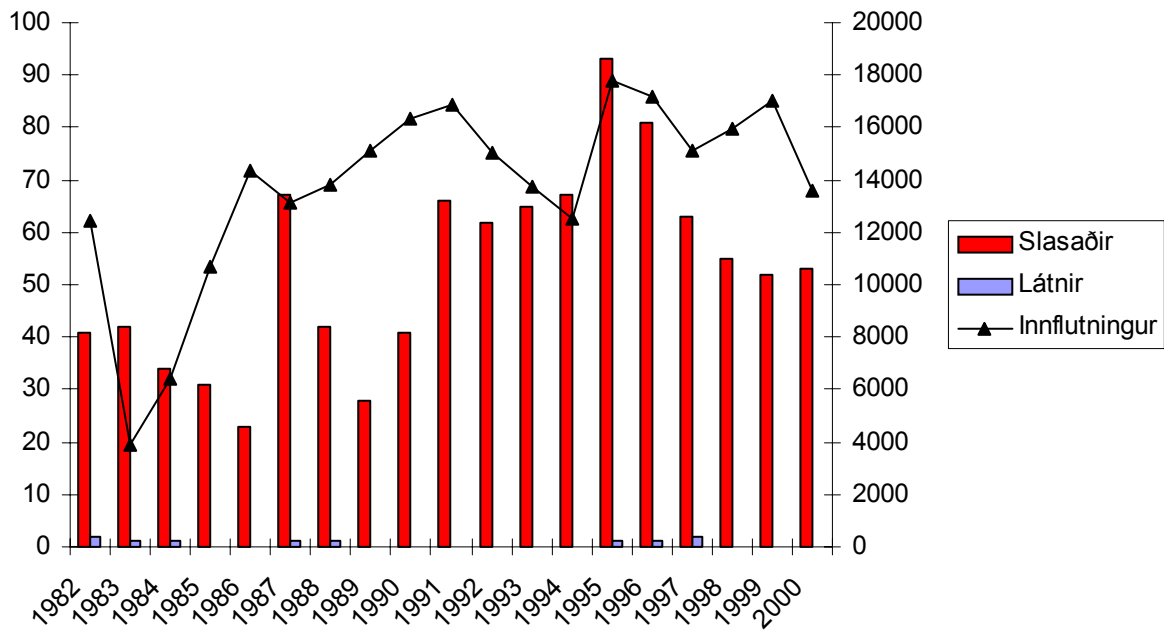


### 3.4.4 Slasaðir og látnir öikumenn á léttum bifhjólum og innflutningur á léttum bifhjólum 1982 – 2000.



Árið 1992 varð breyting á tilhögun skráningar sem leiddi til þess að fleiri voru skráðir slasaðir. Árið 1998 varð breyting á tilhögun skráningar þegar Umferðarráði fóru að berast allar lögregluskýrslur á tölvutækan hátt en með því varð slysaskráning enn nákvæmari en áður. Vegna nákvæmni í skráningu eru tölur um lítið slasaða ekki samanburðarhæfar við tölur um lítið slasaða frá öðrum löndum. Í samanburði skal því einungis styðjast við tölur um látna og alvarlega slasaða.

### 3.4.5 Slasaðir og látnir hjólreiðamenn og innflutningur á reiðhjólum 1982 – 2000.



Árið 1992 varð breyting á tilhögun skráningar sem leiddi til þess að fleiri voru skráðir slasaðir. Árið 1998 varð breyting á tilhögun skráningar þegar Umferðarráði fóru að berast allar lögregluskýrslur á tölvutækan hátt en með því varð slysaskráning enn nákvæmari en áður. Vegna nákvæmni í skráningu eru tölur um lítið slasaða ekki samanburðarhæfar við sambærilegar tölur frá öðrum löndum. Í samanburði skal því einungis styðjast við tölur um látna og alvarlega slasaða.

### 3.4.6 Innflutningur á vélknúnum hjólum og reiðhjólum 1971 - 2000 (fylgiblað).

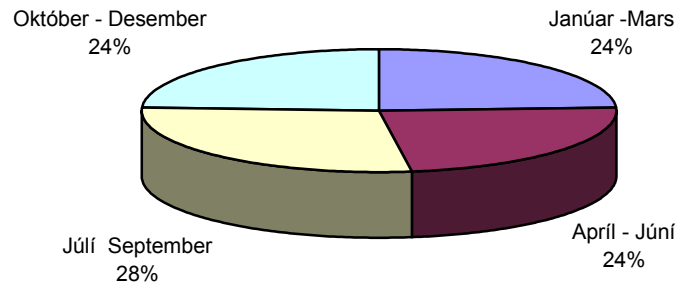
|            | Fjöldi<br>bifhjóla og<br>reiðhjóla<br>með<br>hjálparvél | Fjöldi<br>reiðhjóla |
|------------|---|---------------------|
| 1971       | 252   | 3361                |
| 1972       | 313   | 4516                |
| 1973       | 496   | 7734                |
| 1974       | 729   | 7877                |
| 1975       | 437   | 3788                |
| 1976       | 318   | 3845                |
| Alls 71-76 | 2545  | 31121               |

|            | Nr. 870901<br>slagrymi að<br>50 cm <sup>3</sup> | Nr.870902<br>slagrymi<br>50-245 cm <sup>3</sup> | Nr. 870903<br>slagrymi<br>245-360<br>cm <sup>3</sup> | Nr. 870904<br>slagrymi<br>yfir 360<br>cm <sup>3</sup> | Vélknúin<br>hjól<br>samtals | Nr.871000<br>reiðhjól |
|------------|---|---|--|---|-----------------------------|-----------------------|
| 1977       | 330   | 6   | 21   | 26  | 383                         | 2964                  |
| 1978       | 401   | 4   | 10   | 28  | 443                         | 5131                  |
| 1979       | 371   | 50  | 17   | 38  | 476                         | 5785                  |
| 1980       | 418   | 18  | 12   | 69  | 517                         | 12380                 |
| 1981       | 361   | 24  | 38   | 65  | 488                         | 25024                 |
| 1982       | 340   | 127   | 25   | 60  | 552                         | 12408                 |
| 1983       | 97  | 25  | 8  | 20  | 150                         | 3877                  |
| 1984       | 66  | 11  | 22   | 43  | 142                         | 6420                  |
| 1985       | 31  | 3   | 14   | 19  | 67                          | 10653                 |
| 1986       | 49  | 9   | 11   | 38  | 107                         | 14328                 |
| 1987       | 79  | 8   | 10   | 107   | 204                         | 13125                 |
| Alls 77-87 | 2543  | 285   | 188  | 513   | 3529                        | 112095                |

|            | Nr.<br>87111000<br>slagrymi að<br>50 cm <sup>3</sup> | Nr.<br>87112000<br>slagrymi<br>50-250 cm <sup>3</sup> | Nr.<br>87113000<br>slagrymi<br>250-500<br>cm <sup>3</sup> | Nr.<br>87114000<br>slagrymi<br>500-800<br>cm <sup>3</sup> | Nr.<br>87115000<br>slagrymi<br>yfir 800<br>cm <sup>3</sup> | Vélknúin<br>hjól<br>samtals | Nr.<br>87120000<br>reiðhjól |
|------------|--|---|---|---|--|-----------------------------|-----------------------------|
| 1988       | 71   | 18  | 11  | 76  | 43   | 219                         | 13811                       |
| 1989       | 22   | 3   | 20  | 52  | 52   | 149                         | 15120                       |
| 1990       | 30   | 65  | 16  | 65  | 25   | 201                         | 16310                       |
| 1991       | 28   | 27  | 19  | 81  | 50   | 205                         | 16885                       |
| 1992       | 23   | 17  | 16  | 61  | 44   | 161                         | 15075                       |
| 1993       | 6  | 3   | 5   | 42  | 15   | 71                          | 13739                       |
| 1994       | 7  | 18  | 5   | 24  | 13   | 67                          | 12522                       |
| 1995       | 40   | 1   | 4   | 24  | 3  | 72                          | 17761                       |
| 1996       | 10   | 11  | 6   | 23  | 12   | 62                          | 17193                       |
| 1997       | 45   | 9   | 20  | 13  | 21   | 108                         | 15140                       |
| 1998       | 102  | 7   | 15  | 28  | 40   | 192                         | 15990                       |
| 1999       | 41   | 44  | 57  | 48  | 54   | 244                         | 17003                       |
| 2000       | 57   | 69  | 51  | 72  | 85   | 334                         | 13560                       |
| Alls 88-00 | 482  | 292   | 245   | 609   | 457  | 2085                        | 200109                      |
| Alls 77-00 | 3025   | 577   | 433   | 1122  | 457  | 5614                        | 312204                      |
| Alls 71-00 |  |   |   |   |  | 8159                        | 343325                      |

### 3.5 Tími umferðarslysa

#### 3.5.1 Hlutfallslegur fjöldi slasaðra og látinna 2000 eftir árstíma.



#### 3.5.2 Fjöldi slasaðra og látinna í hverjum mánuði 1975 – 2000.

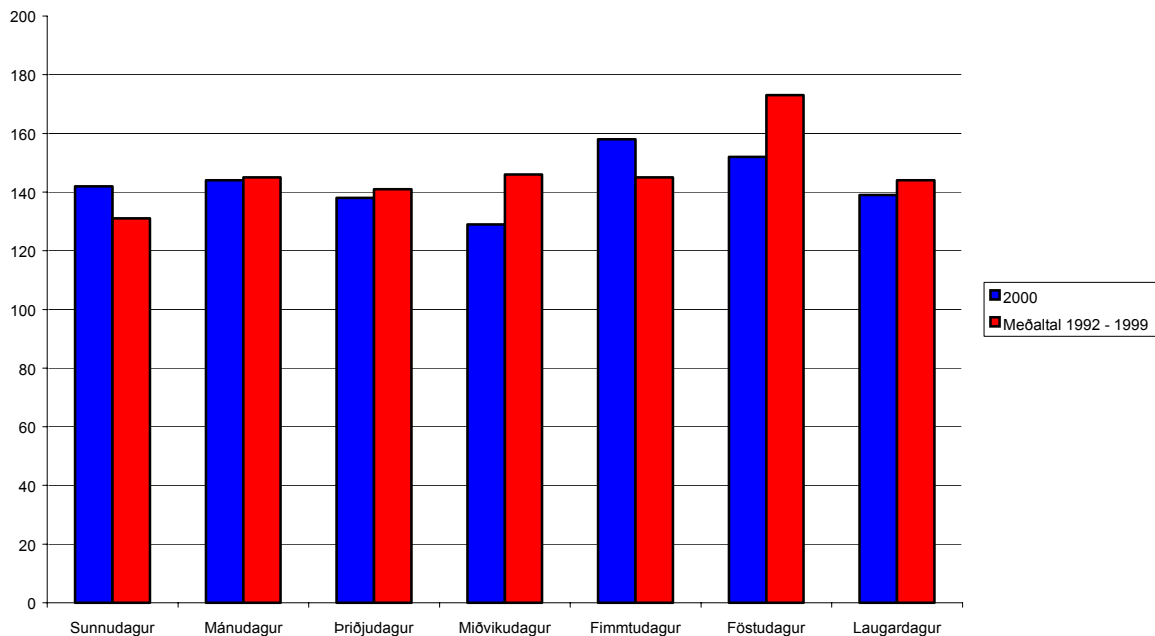
| Ár                 | J   | F   | M   | A   | M   | J   | J   | Á   | S   | O   | N   | D   | Alls |
|--------------------|-----|-----|-----|-----|-----|-----|-----|-----|-----|-----|-----|-----|------|
| 1975               | 33  | 41  | 71  | 44  | 55  | 60  | 58  | 90  | 62  | 87  | 41  | 32  | 674  |
| 1976               | 27  | 19  | 46  | 32  | 44  | 68  | 41  | 50  | 64  | 46  | 56  | 54  | 547  |
| 1977               | 33  | 25  | 35  | 25  | 43  | 45  | 58  | 60  | 67  | 47  | 41  | 57  | 536  |
| 1978               | 47  | 53  | 38  | 44  | 76  | 65  | 63  | 77  | 73  | 74  | 47  | 52  | 709  |
| 1979               | 32  | 44  | 44  | 36  | 43  | 53  | 65  | 52  | 56  | 54  | 55  | 54  | 588  |
| 1980               | 49  | 44  | 52  | 45  | 75  | 52  | 71  | 61  | 80  | 56  | 55  | 46  | 686  |
| 1981               | 35  | 40  | 56  | 48  | 49  | 45  | 103 | 88  | 44  | 71  | 75  | 53  | 707  |
| 1982               | 50  | 44  | 53  | 55  | 60  | 65  | 90  | 91  | 76  | 72  | 56  | 32  | 744  |
| 1983               | 34  | 25  | 54  | 50  | 74  | 47  | 71  | 63  | 56  | 52  | 42  | 45  | 613  |
| 1984               | 31  | 45  | 53  | 66  | 44  | 61  | 87  | 109 | 77  | 84  | 54  | 51  | 762  |
| 1985               | 40  | 55  | 66  | 83  | 84  | 86  | 120 | 74  | 96  | 67  | 70  | 48  | 889  |
| 1986               | 33  | 50  | 39  | 37  | 59  | 78  | 76  | 108 | 73  | 90  | 58  | 67  | 768  |
| 1987               | 98  | 58  | 83  | 60  | 72  | 85  | 112 | 96  | 96  | 64  | 84  | 70  | 978  |
| 1988               | 79  | 33  | 54  | 50  | 70  | 95  | 112 | 108 | 97  | 79  | 82  | 81  | 940  |
| 1989               | 67  | 29  | 50  | 43  | 88  | 85  | 95  | 101 | 76  | 76  | 66  | 61  | 837  |
| 1990               | 74  | 37  | 53  | 49  | 73  | 77  | 67  | 102 | 92  | 86  | 80  | 91  | 881  |
| 1991               | 65  | 70  | 75  | 80  | 94  | 150 | 105 | 109 | 107 | 104 | 119 | 77  | 1155 |
| 1992               | 76  | 100 | 90  | 101 | 101 | 129 | 149 | 171 | 143 | 117 | 84  | 87  | 1348 |
| 1993               | 96  | 94  | 116 | 112 | 136 | 134 | 140 | 164 | 125 | 117 | 109 | 108 | 1451 |
| 1994               | 101 | 84  | 119 | 85  | 97  | 119 | 188 | 161 | 131 | 163 | 94  | 143 | 1485 |
| 1995               | 154 | 91  | 153 | 97  | 124 | 156 | 157 | 143 | 137 | 170 | 129 | 144 | 1655 |
| 1996               | 135 | 107 | 114 | 124 | 125 | 159 | 149 | 159 | 148 | 131 | 109 | 108 | 1568 |
| 1997               | 103 | 126 | 121 | 97  | 100 | 163 | 143 | 131 | 144 | 122 | 136 | 125 | 1511 |
| 1998               | 130 | 116 | 140 | 98  | 100 | 145 | 136 | 146 | 145 | 161 | 137 | 151 | 1605 |
| 1999               | 127 | 122 | 141 | 92  | 104 | 152 | 205 | 160 | 163 | 135 | 149 | 176 | 1726 |
| 2000               | 130 | 132 | 108 | 73  | 123 | 161 | 166 | 130 | 127 | 100 | 144 | 126 | 1520 |
| Meðaltal 1992-1999 | 115 | 105 | 124 | 101 | 111 | 145 | 158 | 154 | 142 | 139 | 136 | 130 | 1543 |

Árið 1992 varð breyting á tilhögun skráningar sem leiddi til þess að fleiri voru skráðir slasaðir. Vegna nákvæmni í skráningu eru tölur um lítið slasaða ekki samanburðarhæfar við tölur um lítið slasaða frá öðrum löndum. Í samanburði skal því einungis styðjast við tölur um látna og alvarlega slasaða.

### 3.5.3 Fjöldi umferðarslysa með meiðslum eftir vikudögum árin 1991 – 2000.

|              | 1991 | 1992 | 1993 | 1994 | 1995 | 1996 | 1997 | 1998 | 1999 | 2000 | Meðaltal<br>1992-1999 |
|--------------|------|------|------|------|------|------|------|------|------|------|-----------------------|
| Sunnudagur   | 117  | 123  | 123  | 129  | 133  | 150  | 126  | 137  | 144  | 142  | 131                   |
| Mánudagur    | 108  | 126  | 131  | 153  | 155  | 147  | 150  | 178  | 160  | 144  | 145                   |
| Þriðjudagur  | 112  | 132  | 113  | 156  | 154  | 140  | 141  | 165  | 160  | 138  | 141                   |
| Miðvikudagur | 87   | 134  | 162  | 134  | 155  | 149  | 151  | 175  | 166  | 129  | 146                   |
| Fimmtudagur  | 110  | 129  | 169  | 135  | 144  | 167  | 135  | 143  | 177  | 158  | 145                   |
| Föstudagur   | 130  | 138  | 169  | 161  | 191  | 181  | 190  | 177  | 224  | 152  | 173                   |
| Laugardagur  | 120  | 142  | 136  | 148  | 144  | 151  | 148  | 147  | 164  | 139  | 144                   |
| Alls         | 784  | 924  | 1003 | 1016 | 1076 | 1085 | 1041 | 1122 | 1195 | 1002 | 1027                  |

### 3.5.4 Umferðarslys með meiðslum eftir vikudögum árið 2000 borin saman við meðaltal áruna 1992 – 1999.

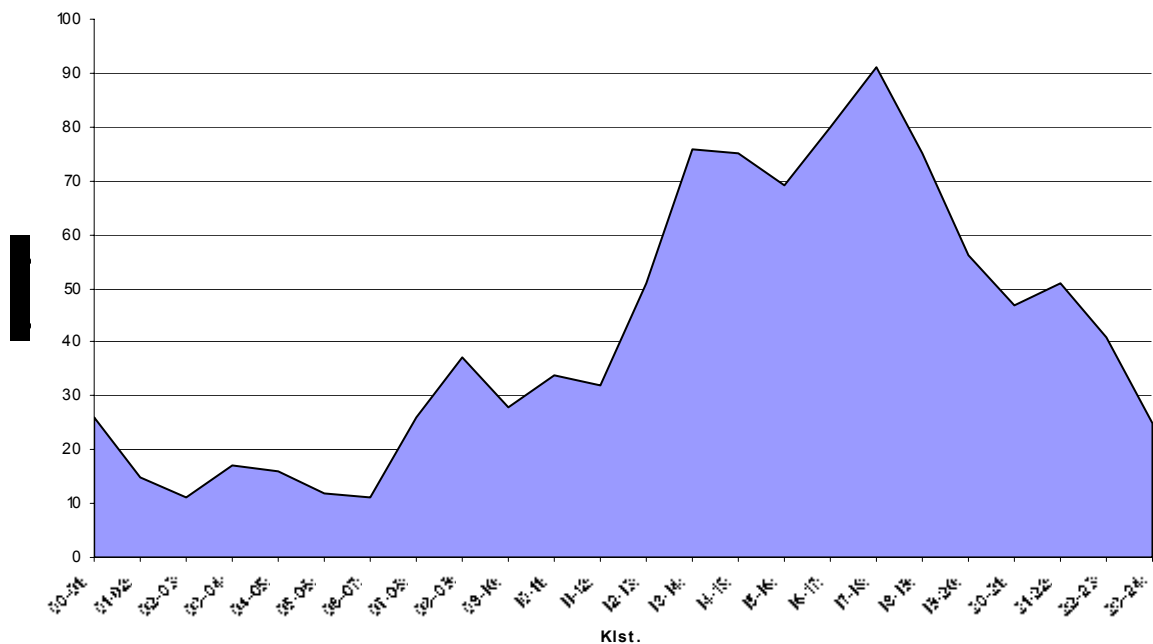


Árið 1992 varð breyting á tilhögun skráningar sem leiddi til þess að fleiri voru skráðir slasaðir. Árið 1998 varð breyting á tilhögun skráningar þegar Umferðarráði fóru að berast allar lögregluskýrslur á tölvutækan hátt en með því varð slysaskráning enn nákvæmari en áður. Vegna nákvæmni í skráningu eru tölur um lítið slasaða ekki samanburðarhæfar við tölur um lítið slasaða frá öðrum löndum. Í samanburði skal því einungis styðjast við tölur um látna og alvarlega slasaða.

### 3.5.5 Fjöldi umferðarslysa með meiðslum og dauðaslys eftir klukkustundum árin 1991 – 2000.

|       | 1991 | 1992 | 1993 | 1994 | 1995 | 1996 | 1997 | 1998 | 1999 | 2000 | Meðaltal 91-99 |
|-------|------|------|------|------|------|------|------|------|------|------|----------------|
| 00-01 | 25   | 25   | 32   | 33   | 28   | 29   | 30   | 27   | 30   | 26   | 29             |
| 01-02 | 12   | 21   | 25   | 13   | 15   | 12   | 17   | 16   | 22   | 15   | 17             |
| 02-03 | 13   | 10   | 21   | 18   | 16   | 17   | 12   | 16   | 14   | 11   | 15             |
| 03-04 | 18   | 20   | 19   | 17   | 18   | 11   | 12   | 12   | 16   | 17   | 16             |
| 04-05 | 15   | 13   | 19   | 15   | 19   | 18   | 16   | 14   | 15   | 16   | 16             |
| 05-06 | 5    | 4    | 12   | 12   | 7    | 14   | 11   | 11   | 9    | 12   | 9              |
| 06-07 | 10   | 9    | 5    | 14   | 8    | 9    | 11   | 5    | 12   | 11   | 9              |
| 07-08 | 23   | 25   | 37   | 31   | 35   | 24   | 36   | 34   | 29   | 26   | 30             |
| 08-09 | 20   | 35   | 46   | 35   | 45   | 36   | 37   | 50   | 48   | 37   | 39             |
| 09-10 | 15   | 29   | 27   | 25   | 18   | 35   | 34   | 38   | 39   | 28   | 29             |
| 10-11 | 25   | 33   | 33   | 36   | 29   | 32   | 39   | 37   | 36   | 34   | 33             |
| 11-12 | 36   | 34   | 45   | 47   | 51   | 50   | 59   | 48   | 55   | 32   | 47             |
| 12-13 | 51   | 57   | 44   | 55   | 62   | 63   | 56   | 69   | 75   | 51   | 59             |
| 13-14 | 60   | 63   | 67   | 88   | 76   | 77   | 71   | 94   | 76   | 76   | 66             |
| 14-15 | 55   | 68   | 72   | 64   | 89   | 94   | 83   | 74   | 112  | 75   | 79             |
| 15-16 | 65   | 75   | 75   | 93   | 102  | 87   | 63   | 103  | 92   | 69   | 84             |
| 16-17 | 60   | 73   | 77   | 78   | 86   | 116  | 83   | 100  | 101  | 80   | 86             |
| 17-18 | 57   | 67   | 70   | 87   | 93   | 93   | 87   | 100  | 100  | 91   | 84             |
| 18-19 | 50   | 58   | 75   | 63   | 68   | 61   | 89   | 67   | 85   | 75   | 68             |
| 19-20 | 43   | 48   | 48   | 46   | 40   | 51   | 57   | 54   | 56   | 56   | 49             |
| 20-21 | 39   | 49   | 55   | 48   | 51   | 47   | 46   | 55   | 56   | 47   | 49             |
| 21-22 | 31   | 41   | 37   | 37   | 38   | 41   | 39   | 36   | 37   | 51   | 37             |
| 22-23 | 36   | 37   | 32   | 39   | 51   | 37   | 29   | 34   | 41   | 41   | 37             |
| 23-24 | 20   | 30   | 30   | 22   | 31   | 31   | 24   | 28   | 39   | 25   | 28             |
| Alls  | 784  | 924  | 1003 | 1016 | 1076 | 1085 | 1041 | 1122 | 1195 | 1002 | 1027           |

### 3.5.6 Umferðarslys 2000 eftir tíma dags



Árið 1992 varð breyting á tilhögun skráningar sem leiddi til þess að fleiri voru skráðir slasaðir. Vegna nákvæmni í skráningu eru tölur um lítið slasaða ekki samanburðarhæfar við tölur um lítið slasaða frá öðrum löndum. Í samanburði skal því einungis styðjast við tölur um látna og alvarlega slasaða.

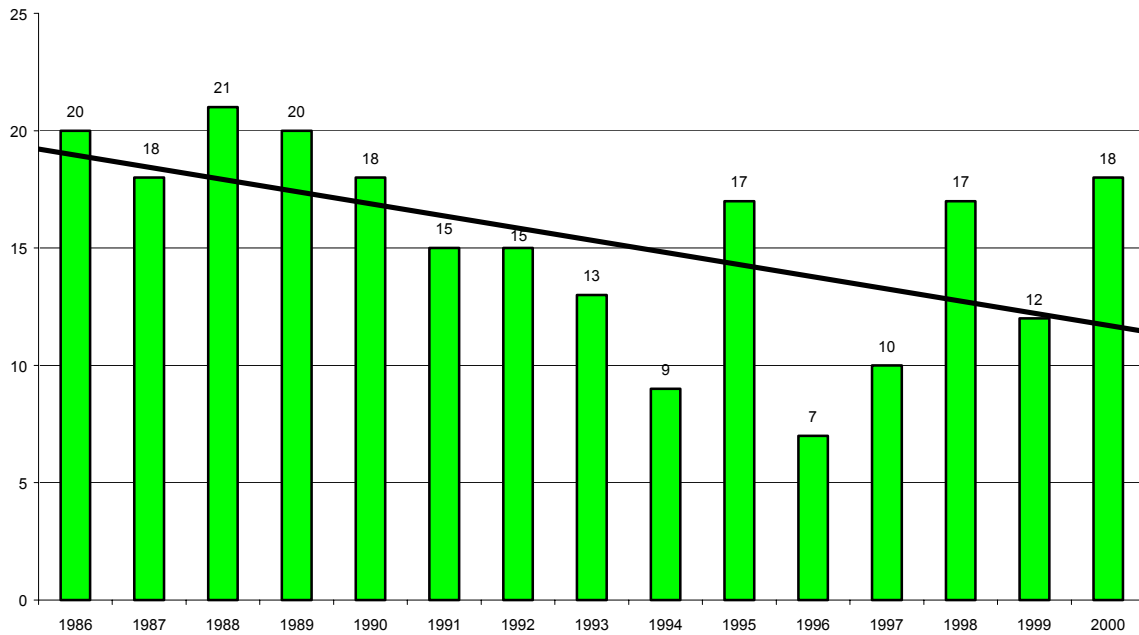
## 3.6 Samanburður

### 3.6.1 Samanburður á fjölda slysa við bifreiðaeign, bensínsölu, íbúafjölda og ekna kílómetra á landinu öllu.

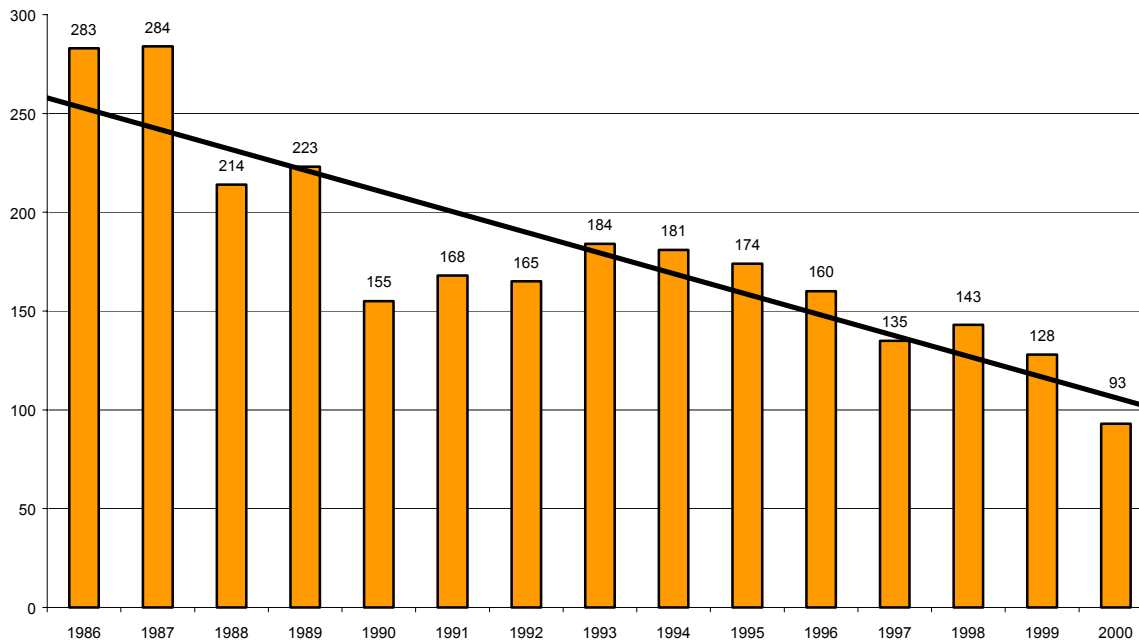
|  | 1988  | 1989  | 1990  | 1991  | 1992  | 1993  | 1994  | 1995  | 1996  | 1997  | 1998  | 1999  | 2000  |
|--|-------|-------|-------|-------|-------|-------|-------|-------|-------|-------|-------|-------|-------|
| Fjöldi bifreiða í þúsundum               | 140   | 140   | 136   | 136,9 | 137,9 | 133,6 | 133,7 | 137,2 | 143,5 | 150   | 160   | 173   | 182   |
| Selt bensín í milljónum lítra            | 166.9 | 166.2 | 169.4 | 175.7 | 180.1 | 178.2 | 180.2 | 179.6 | 182.6 | 182.2 | 194   | 192   | 190   |
| Íbúafjöldi. í þús.                       | 252   | 253   | 256   | 260   | 262   | 265   | 267   | 268   | 270   | 272   | 275   | 279   | 283   |
| Eknir km. í milljónum. km.               | 1701  | 1749  | 1772  | 1870  | 1898  | 1875  | 1897  | 1895  | 1927  | 1923  | 2048  | 2028  | 2007  |
| Umferðarslys alls                        | 8249  | 4842  | 4463  | 4321  | 1395  | 4226  | 4647  | 4943  | 4804  | 5018  | 6140  | 7369  | 8057  |
| Eignatjón alls                           | 7602  | 4306  | 3880  | 3537  | 3471  | 3223  | 3631  | 3867  | 3719  | 3977  | 5018  | 6174  | 7055  |
| Slys m/ meiðslum                         | 623   | 514   | 564   | 760   | 904   | 1003  | 1016  | 1057  | 1075  | 1027  | 1095  | 1174  | 979   |
| Dauðaslys                                | 24    | 22    | 19    | 24    | 20    | 17    | 12    | 19    | 10    | 14    | 27    | 21    | 23    |
| Slasaðir og látnir                       | 940   | 829   | 881   | 1155  | 1348  | 1451  | 1485  | 1655  | 1568  | 1511  | 1605  | 1726  | 1520  |
| Slasaðir                                 | 911   | 801   | 857   | 1128  | 1327  | 1434  | 1473  | 1631  | 1558  | 1496  | 1578  | 1705  | 1488  |
| Alvarlega slasaðir                       | 299   | 312   | 211   | 230   | 228   | 246   | 242   | 239   | 229   | 203   | 229   | 222   | 169   |
| Látnir                                   | 29    | 28    | 24    | 27    | 21    | 17    | 12    | 24    | 10    | 15    | 27    | 21    | 32    |
| Slas. og látnir pr. 100.000 bifreiðir    | 671   | 592   | 647   | 843   | 977   | 1086  | 1111  | 1206  | 1093  | 1007  | 1003  | 998   | 835   |
| Slasaðir pr. 100.000 bifreiðir           | 650   | 572   | 630   | 823   | 962   | 1073  | 1102  | 1189  | 1088  | 997   | 986   | 986   | 817   |
| Alvarlega slas. pr. 100.000 bifreiðir    | 214   | 223   | 155   | 168   | 165   | 184   | 181   | 174   | 160   | 135   | 143   | 128   | 93    |
| Látnir pr. 100.000 bifreiðir             | 21    | 20    | 18    | 15    | 15    | 13    | 9     | 17    | 7     | 10    | 17    | 12    | 18    |
| Slasaðir og látn. pr milljón bensín ltr. | 5.6   | 5.0   | 5.2   | 6.6   | 7.5   | 8.1   | 8.2   | 9.2   | 8.6   | 8.3   | 8.3   | 8.9   | 8,0   |
| Slasaðir pr. milljón lítra bensín        | 5.5   | 4.8   | 5.1   | 6.4   | 7.4   | 8.0   | 8.2   | 9.1   | 8.5   | 8.2   | 8.1   | 8.9   | 7,8   |
| Alvarl. slasaðir pr. milljón ltr. bensín | 1.8   | 1.9   | 1.3   | 1.3   | 1.3   | 1.4   | 1.3   | 1.3   | 1.3   | 1.1   | 0.8   | 1.1   | 0,9   |
| Látnir pr. milljón lítra bensín          | 0.2   | 0.2   | 0.1   | 0.2   | 0.1   | 0.1   | 0.1   | 0.1   | 0.1   | 0.1   | 0.1   | 0.1   | 0,2   |
| Slasaðir og látnir pr. 100.000 íbúa      | 373   | 328   | 344   | 444   | 514   | 550   | 556   | 617   | 581   | 556   | 584   | 619   | 537   |
| Slasaðir pr. 100.000 íbúa                | 361   | 317   | 325   | 433   | 506   | 541   | 552   | 609   | 577   | 550   | 574   | 611   | 526   |
| Alvarlega slasaðir pr. 100.000 íbúa      | 119   | 123   | 82    | 88    | 87    | 93    | 91    | 89    | 85    | 75    | 83    | 80    | 60    |
| Látnir pr. 100.000 íbúa                  | 12    | 11    | 9     | 10    | 9     | 6     | 4     | 9     | 4     | 6     | 10    | 7     | 11    |
| Slasaðir og látnir pr. millj. ekna km.   | 0.55  | 0.47  | 0.50  | 0.62  | 0.71  | 0.77  | 0.78  | 0.87  | 0.81  | 0.79  | 0.78  | 0.85  | 0.76  |
| Slasaðir pr. milljón ekna km.            | 0.53  | 0.46  | 0.48  | 0.60  | 0.70  | 0.76  | 0.77  | 0.86  | 0.81  | 0.78  | 0.77  | 0.84  | 0.74  |
| Alvarlega slasaðir pr. millj. ekna km.   | 0.18  | 0.18  | 0.12  | 0.12  | 0.12  | 0.13  | 0.12  | 0.13  | 0.12  | 0.11  | 0.11  | 0.11  | 0.12  |
| Látnir pr. milljón ekna kílómetra        | 0.017 | 0.016 | 0.014 | 0.014 | 0.011 | 0.009 | 0.006 | 0.013 | 0.005 | 0.008 | 0.013 | 0.010 | 0.016 |

Árið 1992 varð breyting á tilhögun skráningar sem leiddi til þess að fleiri voru skráðir slasaðir. Vegna nákvæmni í skráningu eru tölur um lítið slasaða ekki samanburðarhæfar við tölur um lítið slasaða frá öðrum löndum. Í samanburði skal því einungis styðjast við tölur um látna og alvarlega slasaða.

### 3.6.2 Fjöldi látinna í umferðinni miðað við 100 þúsund bifreiðir 1986 – 2000.



### 3.6.3 Fjöldi alvarlega slasaðra í umferðinni miðað við 100 þúsund bifreiðir 1986 – 2000.

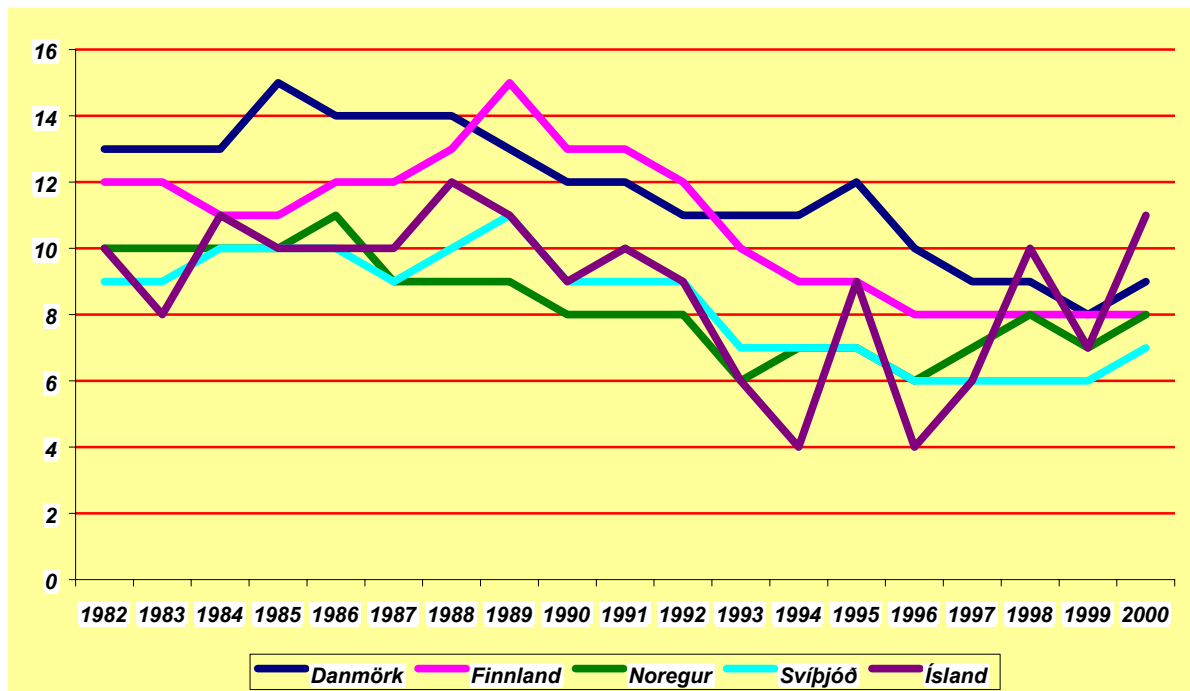




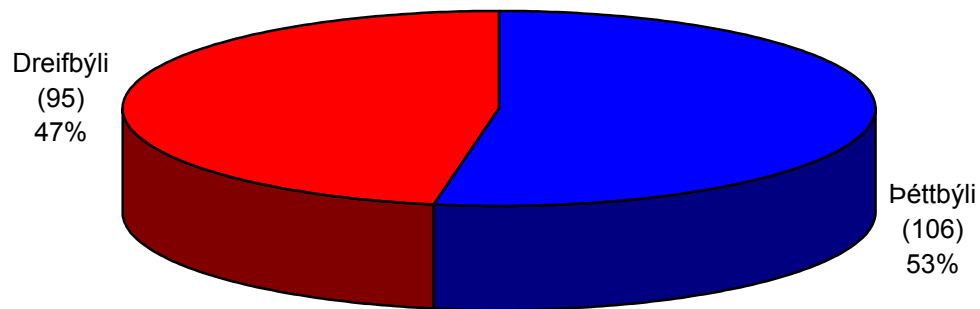
### 3.6.4 Látningur í Danmörku, Finnlandi, Noregi, Svíþjóð og á Íslandi árin 1982 – 2000.

| Ár   | Danmörk   |                            | Finnland  |                            | Noregur   |                            | Svíþjóð   |                            | Ísland    |                            |
|------|-----------|----------------------------|-----------|----------------------------|-----------|----------------------------|-----------|----------------------------|-----------|----------------------------|
|      | Látningur | Látningur pr. 100 þús. íb. | Látningur | Látningur pr. 100 þús. íb. | Látningur | Látningur pr. 100 þús. íb. | Látningur | Látningur pr. 100 þús. íb. | Látningur | Látningur pr. 100 þús. íb. |
| 1982 | 658       | 13                         | 569       | 12                         | 401       | 10                         | 758       | 9                          | 24        | 10                         |
| 1983 | 669       | 13                         | 604       | 12                         | 409       | 10                         | 779       | 9                          | 18        | 8                          |
| 1984 | 665       | 13                         | 541       | 11                         | 407       | 10                         | 801       | 10                         | 27        | 11                         |
| 1985 | 772       | 15                         | 541       | 11                         | 402       | 10                         | 808       | 10                         | 24        | 10                         |
| 1986 | 723       | 14                         | 612       | 12                         | 452       | 11                         | 844       | 10                         | 24        | 10                         |
| 1987 | 698       | 14                         | 581       | 12                         | 398       | 9                          | 787       | 9                          | 24        | 10                         |
| 1988 | 713       | 14                         | 653       | 13                         | 378       | 9                          | 813       | 10                         | 29        | 12                         |
| 1989 | 670       | 13                         | 734       | 15                         | 381       | 9                          | 904       | 11                         | 28        | 11                         |
| 1990 | 634       | 12                         | 649       | 13                         | 332       | 8                          | 772       | 9                          | 24        | 9                          |
| 1991 | 606       | 12                         | 632       | 13                         | 323       | 8                          | 745       | 9                          | 27        | 10                         |
| 1992 | 577       | 11                         | 601       | 12                         | 325       | 8                          | 759       | 9                          | 21        | 9                          |
| 1993 | 559       | 11                         | 484       | 10                         | 281       | 6                          | 632       | 7                          | 17        | 6                          |
| 1994 | 546       | 11                         | 480       | 9                          | 283       | 7                          | 589       | 7                          | 12        | 4                          |
| 1995 | 582       | 12                         | 441       | 9                          | 304       | 7                          | 572       | 7                          | 24        | 9                          |
| 1996 | 522       | 10                         | 396       | 8                          | 255       | 6                          | 525       | 6                          | 10        | 4                          |
| 1997 | 481       | 9                          | 438       | 8                          | 303       | 7                          | 541       | 6                          | 15        | 6                          |
| 1998 | 461       | 9                          | 400       | 8                          | 352       | 8                          | 531       | 6                          | 27        | 10                         |
| 1999 | 508       | 8                          | 431       | 8                          | 304       | 7                          | 570       | 6                          | 21        | 7                          |
| 2000 | 498       | 9                          | 396       | 8                          | 341       | 8                          | 591       | 7                          | 32        | 11                         |

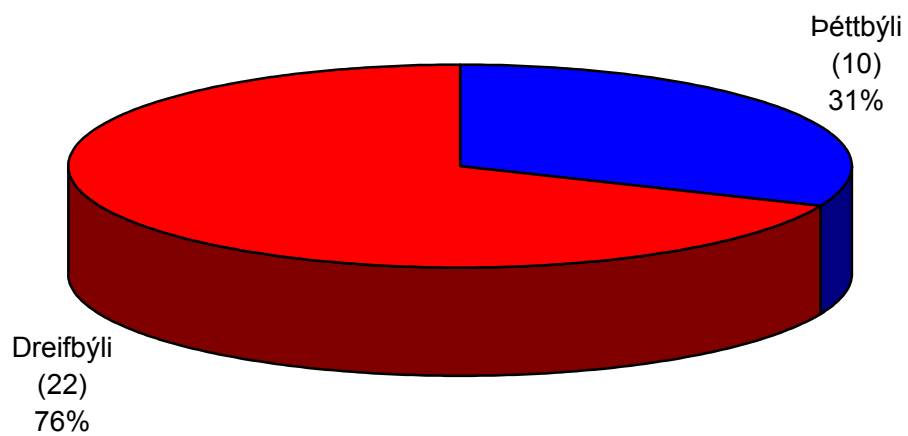
### 3.6.5 Látningur í umferðinni í Danmörku, Finnlandi, Noregi, Svíþjóð og á Íslandi 1982 – 2000 á hverja 100 þúsund íbúa.



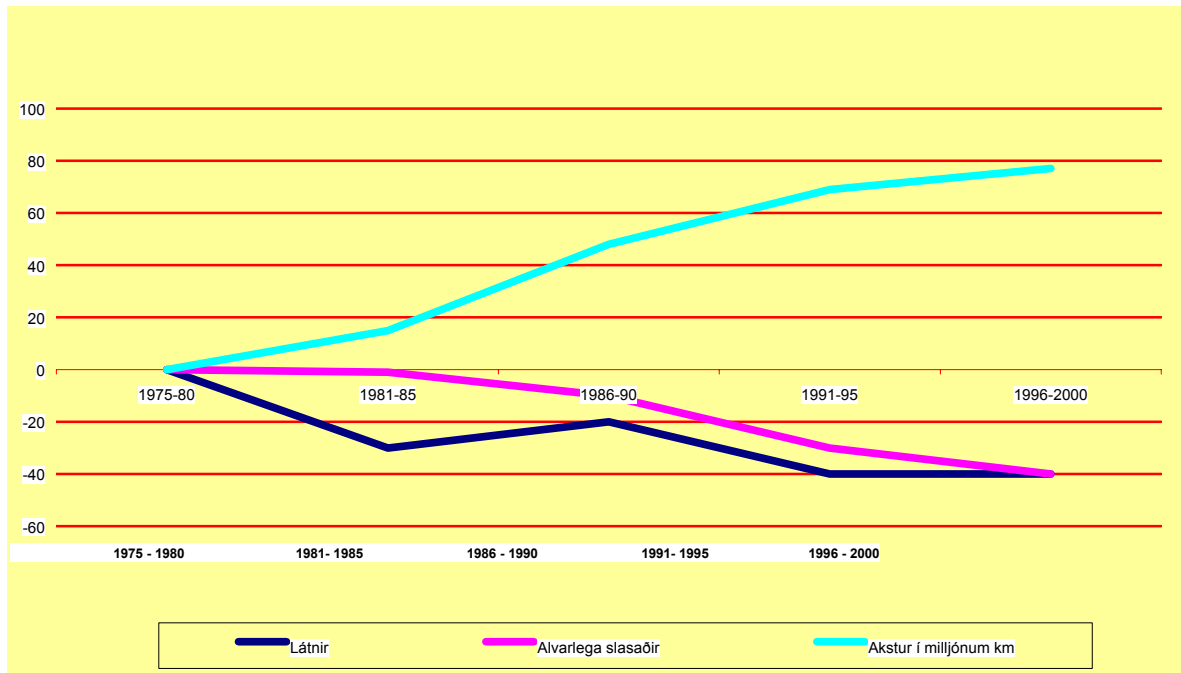
### 3.6.6 Láttnir og mikið slasaðir í þéttbýli og dreifbýli árið 2000.



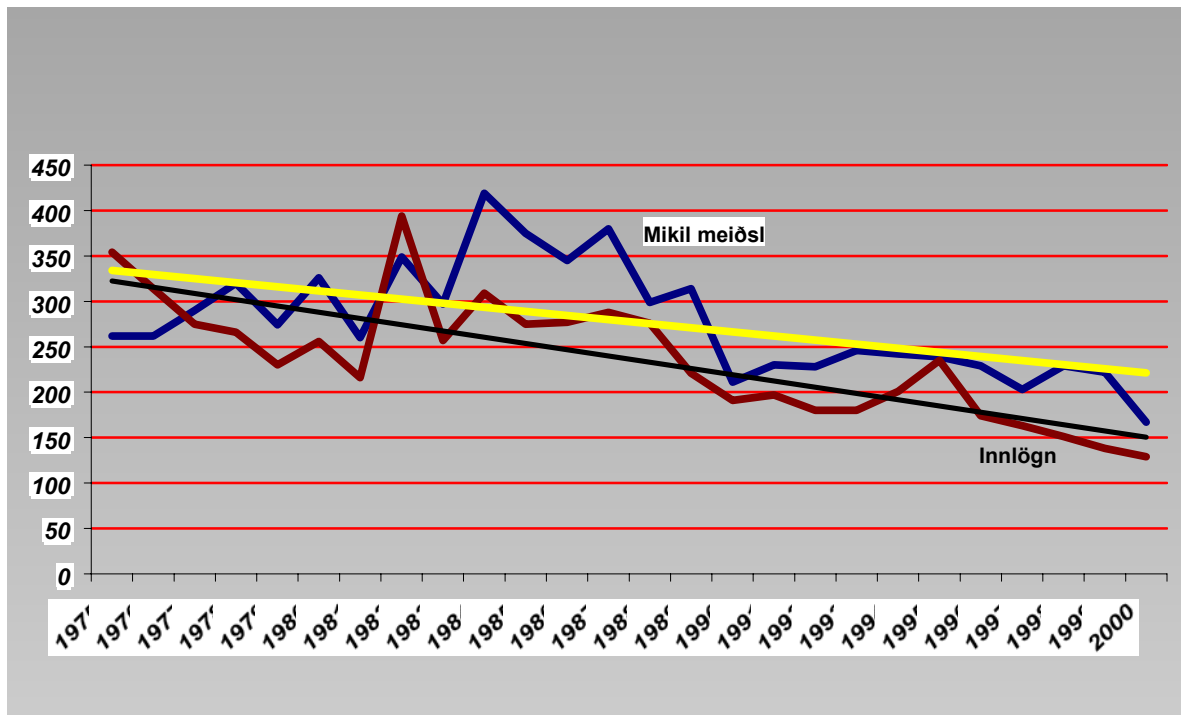
### 3.6.7 Láttnir í umferðarslysum í þéttbýli og dreifbýli árið 2000.



### 3.6.8 Þróun í umferð, fjölda bifreiða, fjölda alvarlega slasaðra og látinna frá 1975 - 2000



### 3.6.9 Fjöldi mikið slasaðra í umferðarslysum og fjöldi innlagna á sjúkrahús eftir umferðarslys árin 1975-2000



### 3.7 Banaslys

#### 3.7.1 Fjöldi banaslysa og fjöldi látinna árin 1990 – 2000.

|                    | 1990      |           | 1991      |           | 1992      |           | 1993      |           | 1994      |           | 1995      |           | 1996      |           | 1997      |           | 1998      |           | 1999      |           | 2000      |           | Alls       |            |   |
|--------------------|-----------|-----------|-----------|-----------|-----------|-----------|-----------|-----------|-----------|-----------|-----------|-----------|-----------|-----------|-----------|-----------|-----------|-----------|-----------|-----------|-----------|-----------|------------|------------|---|
|                    | S         | L         | S         | L         | S         | L         | S         | L         | S         | L         | S         | L         | S         | L         | S         | L         | S         | L         | S         | L         | S         | L         | S          | L          |   |
| Reykjavík          | 5         | 6         | 8         | 8         | 7         | 8         | 3         | 3         | 1         | 1         | 2         | 2         | 4         | 4         | 4         | 4         | 4         | 4         | 3         | 3         | 3         | 5         | 44         | 48         |   |
| Seltjarnarnes      | 0         | 0         | 0         | 0         | 0         | 0         | 0         | 0         | 0         | 0         | 0         | 0         | 0         | 0         | 0         | 0         | 0         | 0         | 0         | 0         | 0         | 0         | 0          | 0          |   |
| Kópavogur          | 0         | 0         | 0         | 0         | 4         | 4         | 0         | 0         | 0         | 0         | 1         | 1         | 0         | 0         | 0         | 0         | 1         | 1         | 0         | 0         | 0         | 0         | 0          | 6          | 6 |
| Garðabær           | 0         | 0         | 0         | 0         | 0         | 0         | 1         | 1         | 0         | 0         | 1         | 1         | 0         | 0         | 0         | 0         | 0         | 0         | 0         | 0         | 0         | 0         | 0          | 2          | 2 |
| Hafnarfjörður      | 1         | 1         | 3         | 4         | 0         | 0         | 1         | 1         | 1         | 1         | 0         | 0         | 0         | 0         | 1         | 1         | 0         | 0         | 3         | 3         | 2         | 2         | 12         | 13         |   |
| Kjósarsýsla        | 1         | 1         | 1         | 1         | 0         | 0         | 1         | 1         | 1         | 1         | 1         | 1         | 0         | 0         | 1         | 2         | 3         | 3         | 0         | 0         | 0         | 0         | 9          | 10         |   |
| Keflavík           | 0         | 0         | 0         | 0         | 0         | 0         | 0         | 0         | 0         | 0         | 0         | 0         | 0         | 0         | 1         | 1         | 0         | 0         | 0         | 0         | 1         | 1         | 2          | 2          |   |
| Gullbringusýsla    | 0         | 0         | 2         | 2         | 0         | 0         | 2         | 2         | 0         | 0         | 0         | 0         | 1         | 1         | 0         | 0         | 0         | 0         | 1         | 1         | 2         | 4         | 8          | 10         |   |
| Keflavíkurlflugv.  | 0         | 0         | 0         | 0         | 0         | 0         | 0         | 0         | 0         | 0         | 0         | 0         | 0         | 0         | 0         | 0         | 0         | 0         | 0         | 0         | 0         | 0         | 0          | 0          | 0 |
| Mosfellsbær        | 0         | 0         | 0         | 0         | 1         | 1         | 0         | 0         | 0         | 0         | 0         | 0         | 0         | 0         | 0         | 0         | 0         | 0         | 0         | 0         | 0         | 0         | 0          | 1          | 1 |
| Grindavík          | 0         | 0         | 0         | 0         | 0         | 0         | 0         | 0         | 0         | 0         | 0         | 0         | 0         | 0         | 0         | 0         | 1         | 1         | 0         | 0         | 0         | 0         | 1          | 1          |   |
| Akranes            | 1         | 1         | 1         | 1         | 1         | 1         | 0         | 0         | 0         | 0         | 1         | 1         | 0         | 0         | 0         | 0         | 0         | 0         | 0         | 0         | 1         | 1         | 5          | 5          |   |
| Mýra.- Borgfjs.    | 1         | 1         | 1         | 1         | 1         | 1         | 2         | 2         | 0         | 0         | 1         | 1         | 1         | 1         | 1         | 1         | 1         | 1         | 3         | 3         | 0         | 0         | 12         | 12         |   |
| Snæf.- Hnappads.   | 0         | 0         | 0         | 0         | 0         | 0         | 0         | 0         | 0         | 0         | 1         | 1         | 0         | 0         | 0         | 0         | 2         | 2         | 1         | 1         | 2         | 2         | 6          | 6          |   |
| Dalasýsla          | 0         | 0         | 0         | 0         | 0         | 0         | 0         | 0         | 0         | 0         | 0         | 0         | 0         | 0         | 0         | 0         | 1         | 1         | 0         | 0         | 0         | 0         | 1          | 1          |   |
| Ísafjarðarsýsla    | 0         | 0         | 2         | 3         | 0         | 0         | 0         | 0         | 0         | 0         | 1         | 1         | 0         | 0         | 1         | 1         | 0         | 0         | 1         | 1         | 0         | 0         | 5          | 6          |   |
| Barðastrandasýsla  | 0         | 0         | 0         | 0         | 0         | 0         | 0         | 0         | 2         | 2         | 1         | 1         | 0         | 0         | 1         | 1         | 0         | 0         | 0         | 0         | 1         | 1         | 5          | 5          |   |
| Strandasýsla       | 0         | 0         | 0         | 0         | 0         | 0         | 1         | 1         | 0         | 0         | 0         | 0         | 0         | 0         | 0         | 0         | 2         | 2         | 0         | 0         | 0         | 0         | 3          | 3          |   |
| Húnavatnssýsla     | 2         | 4         | 2         | 2         | 0         | 0         | 0         | 0         | 0         | 0         | 1         | 2         | 0         | 0         | 0         | 0         | 0         | 0         | 0         | 0         | 1         | 1         | 6          | 9          |   |
| Skagafjarðarsýsla  | 0         | 0         | 1         | 1         | 1         | 1         | 1         | 1         | 2         | 2         | 1         | 1         | 1         | 1         | 0         | 0         | 0         | 0         | 4         | 4         | 1         | 1         | 12         | 12         |   |
| Siglufjörður       | 0         | 0         | 0         | 0         | 0         | 0         | 0         | 0         | 0         | 0         | 0         | 0         | 0         | 0         | 0         | 0         | 0         | 0         | 0         | 0         | 0         | 0         | 0          | 0          | 0 |
| Akureyri           | 0         | 0         | 0         | 0         | 0         | 0         | 0         | 0         | 0         | 0         | 0         | 0         | 0         | 0         | 0         | 0         | 0         | 0         | 0         | 0         | 0         | 0         | 0          | 0          | 0 |
| Eyjafjarðarsýsla   | 1         | 1         | 0         | 0         | 1         | 1         | 3         | 3         | 1         | 1         | 0         | 0         | 1         | 1         | 0         | 0         | 3         | 3         | 1         | 1         | 4         | 6         | 15         | 17         |   |
| Ólafsfjörður       | 0         | 0         | 0         | 0         | 0         | 0         | 0         | 0         | 0         | 0         | 0         | 0         | 0         | 0         | 0         | 0         | 0         | 0         | 0         | 0         | 0         | 0         | 0          | 0          | 0 |
| Húsavík            | 0         | 0         | 0         | 0         | 0         | 0         | 0         | 0         | 0         | 0         | 0         | 0         | 0         | 0         | 0         | 0         | 0         | 0         | 0         | 0         | 0         | 0         | 0          | 0          | 0 |
| Pingeyjarsýsla     | 1         | 1         | 0         | 0         | 0         | 0         | 0         | 0         | 0         | 0         | 1         | 2         | 0         | 0         | 0         | 0         | 2         | 2         | 2         | 2         | 2         | 2         | 8          | 9          |   |
| Suður-Múlasýsla    | 0         | 0         | 0         | 0         | 2         | 2         | 1         | 1         | 1         | 1         | 0         | 0         | 0         | 0         | 0         | 0         | 0         | 0         | 1         | 1         | 0         | 0         | 5          | 5          |   |
| Norður-Múlasýsla   | 0         | 0         | 1         | 1         | 0         | 0         | 0         | 0         | 0         | 0         | 0         | 0         | 0         | 0         | 2         | 2         | 0         | 0         | 0         | 0         | 0         | 0         | 3          | 3          |   |
| Neskaupstaður      | 0         | 0         | 0         | 0         | 0         | 0         | 0         | 0         | 0         | 0         | 1         | 1         | 0         | 0         | 0         | 0         | 0         | 0         | 0         | 0         | 0         | 0         | 1          | 1          |   |
| A-Skaftafellssýsla | 0         | 0         | 0         | 0         | 1         | 1         | 0         | 0         | 0         | 0         | 0         | 0         | 0         | 0         | 0         | 0         | 1         | 1         | 0         | 0         | 0         | 0         | 2          | 2          |   |
| Árnessýsla         | 5         | 7         | 2         | 3         | 0         | 0         | 1         | 1         | 2         | 2         | 4         | 7         | 2         | 2         | 1         | 1         | 3         | 3         | 0         | 0         | 1         | 1         | 21         | 27         |   |
| Rangárvallasýsla   | 0         | 0         | 0         | 0         | 0         | 0         | 0         | 0         | 1         | 1         | 1         | 1         | 0         | 0         | 0         | 0         | 2         | 2         | 1         | 1         | 1         | 3         | 6          | 8          |   |
| V-Skaftafellssýsla | 0         | 0         | 0         | 0         | 0         | 0         | 0         | 0         | 0         | 0         | 0         | 0         | 0         | 0         | 1         | 1         | 1         | 1         | 0         | 0         | 0         | 0         | 2          | 2          |   |
| Vestmannaeyjar     | 1         | 1         | 0         | 0         | 1         | 1         | 0         | 0         | 0         | 0         | 0         | 0         | 0         | 0         | 0         | 0         | 0         | 0         | 0         | 0         | 1         | 2         | 3          | 4          |   |
| <b>Samtals</b>     | <b>19</b> | <b>24</b> | <b>24</b> | <b>27</b> | <b>20</b> | <b>21</b> | <b>17</b> | <b>17</b> | <b>12</b> | <b>12</b> | <b>19</b> | <b>24</b> | <b>10</b> | <b>10</b> | <b>14</b> | <b>15</b> | <b>27</b> | <b>27</b> | <b>21</b> | <b>21</b> | <b>23</b> | <b>32</b> | <b>206</b> | <b>230</b> |   |

### 3.7.2 Banaslys í umferð 1966 – 2000. Fjöldi slysa og látinna í þéttbýli og dreifbýli.

| Ár       | Dreifbýli |        | Þéttbýli utan Reykjavíkur |        | Reykjavík |        | Þéttbýli samtals |        | Landið alls |        |
|----------|-----------|--------|---------------------------|--------|-----------|--------|------------------|--------|-------------|--------|
|          | Slys      | Látnir | Slys                      | Látnir | Slys      | Látnir | Slys             | Látnir | Slys        | Látnir |
| 1966     | 6         | 6      | 6                         | 7      | 6         | 6      | 12               | 13     | 18          | 19     |
| 1967     | 7         | 7      | 3                         | 3      | 10        | 10     | 13               | 13     | 20          | 20     |
| 1968     | 4         | 4      | 0                         | 0      | 2         | 2      | 2                | 2      | 6           | 6      |
| 1969     | 5         | 6      | 4                         | 4      | 2         | 2      | 6                | 6      | 11          | 12     |
| 1970     | 9         | 10     | 2                         | 2      | 6         | 8      | 8                | 10     | 17          | 20     |
| 1971     | 6         | 9      | 1                         | 1      | 10        | 11     | 11               | 12     | 17          | 21     |
| 1972     | 10        | 11     | 7                         | 7      | 5         | 5      | 12               | 12     | 22          | 23     |
| 1973     | 11        | 12     | 5                         | 5      | 8         | 8      | 13               | 13     | 24          | 25     |
| 1974     | 8         | 8      | 3                         | 3      | 9         | 9      | 12               | 12     | 20          | 20     |
| 1975     | 11        | 13     | 10                        | 10     | 9         | 10     | 19               | 20     | 30          | 33     |
| 1976     | 6         | 7      | 6                         | 6      | 6         | 6      | 12               | 12     | 18          | 19     |
| 1977     | 14        | 16     | 9                         | 11     | 10        | 10     | 19               | 21     | 33          | 37     |
| 1978     | 12        | 14     | 8                         | 8      | 5         | 5      | 13               | 13     | 25          | 27     |
| 1979     | 11        | 13     | 7                         | 9      | 5         | 5      | 12               | 14     | 23          | 27     |
| 1980     | 11        | 12     | 5                         | 5      | 8         | 8      | 13               | 13     | 24          | 25     |
| 1981     | 9         | 10     | 6                         | 7      | 7         | 7      | 13               | 14     | 22          | 24     |
| 1982     | 10        | 12     | 7                         | 8      | 4         | 4      | 11               | 12     | 21          | 24     |
| 1983     | 9         | 17     | 3                         | 3      | 6         | 7      | 9                | 10     | 18          | 27     |
| 1984     | 15        | 17     | 3                         | 3      | 6         | 7      | 9                | 10     | 24          | 27     |
| 1985     | 12        | 12     | 3                         | 3      | 9         | 9      | 12               | 12     | 24          | 24     |
| 1986     | 12        | 14     | 6                         | 7      | 3         | 3      | 9                | 10     | 21          | 24     |
| 1987     | 14        | 16     | 4                         | 4      | 4         | 4      | 8                | 8      | 22          | 24     |
| 1988     | 10        | 15     | 4                         | 4      | 10        | 10     | 14               | 14     | 24          | 29     |
| 1989     | 18        | 24     | 2                         | 2      | 2         | 2      | 4                | 4      | 22          | 28     |
| 1990     | 10        | 13     | 4                         | 5      | 5         | 6      | 9                | 11     | 19          | 24     |
| 1991     | 13        | 15     | 3                         | 4      | 8         | 8      | 11               | 12     | 24          | 27     |
| 1992     | 6         | 6      | 7                         | 7      | 7         | 8      | 14               | 15     | 20          | 21     |
| 1993     | 11        | 11     | 3                         | 3      | 3         | 3      | 6                | 6      | 17          | 17     |
| 1994     | 8         | 8      | 3                         | 3      | 1         | 1      | 4                | 4      | 12          | 12     |
| 1995     | 13        | 18     | 4                         | 4      | 2         | 2      | 6                | 6      | 19          | 24     |
| 1996     | 5         | 5      | 1                         | 1      | 4         | 4      | 5                | 5      | 10          | 10     |
| 1997     | 7         | 8      | 3                         | 3      | 4         | 4      | 7                | 7      | 14          | 15     |
| 1998     | 20        | 20     | 3                         | 3      | 4         | 4      | 7                | 7      | 27          | 27     |
| 1999     | 14        | 14     | 4                         | 4      | 3         | 3      | 7                | 7      | 21          | 21     |
| 2000     | 15        | 22     | 5                         | 5      | 3         | 5      | 8                | 10     | 23          | 32     |
| Alls     | 362       | 425    | 154                       | 164    | 196       | 206    | 342              | 370    | 712         | 795    |
| Meðaltal | 10        | 12     | 4                         | 5      | 6         | 6      | 10               | 11     | 20          | 23     |

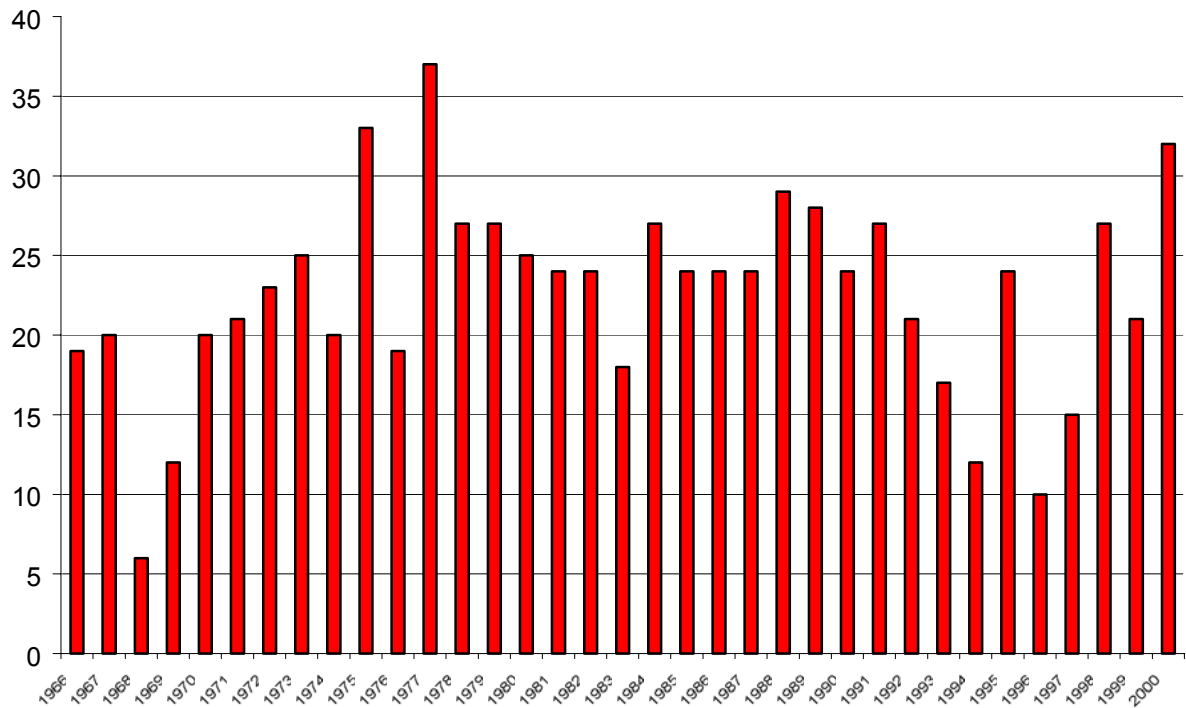
### 3.7.3 Aldursdreifing og kyn látinna 1972 – 2000

| Ár                    | 0-6 |     | 7-14 |     | Börn<br>Alls | St. Dr. |     | 15 - 16 |     | 17 - 20 |     | 21 - 24 |     | 25 - 40 |     | 41 - 64 |     | 65 og eldri |     | Alls |     | Samtals |
|-----------------------|-----|-----|------|-----|--------------|---------|-----|---------|-----|---------|-----|---------|-----|---------|-----|---------|-----|-------------|-----|------|-----|---------|
|                       | St. | Dr. | St.  | Dr. |              | Ko.     | Ka. | Ko.     | Ka. | Ko.     | Ka. | Ko.     | Ka. | Ko.     | Ka. | Ko.     | Ka. | Ko.         | Ka. | Ko.  | Ka. |         |
| 1972                  | 2   | 5   | 0    | 2   | 9            | 2       | 7   | 0       | 0   | 0       | 1   | 1       | 0   | 2       | 3   | 2       | 3   | 0           | 2   | 7    | 16  | 23      |
| 1973                  | 2   | 0   | 1    | 4   | 7            | 3       | 4   | 1       | 0   | 0       | 1   | 0       | 0   | 4       | 1   | 4       | 4   | 2           | 1   | 14   | 11  | 25      |
| 1974                  | 0   | 1   | 1    | 1   | 3            | 1       | 2   | 0       | 3   | 0       | 2   | 0       | 2   | 0       | 2   | 2       | 4   | 0           | 2   | 3    | 17  | 20      |
| 1975                  | 0   | 1   | 2    | 1   | 4            | 2       | 2   | 1       | 2   | 2       | 4   | 0       | 2   | 1       | 5   | 2       | 6   | 1           | 3   | 9    | 24  | 33      |
| 1976                  | 0   | 2   | 1    | 0   | 3            | 1       | 2   | 0       | 0   | 0       | 2   | 0       | 1   | 0       | 0   | 1       | 8   | 1           | 3   | 3    | 16  | 19      |
| 1977                  | 2   | 3   | 0    | 2   | 7            | 2       | 5   | 1       | 1   | 0       | 2   | 1       | 3   | 0       | 4   | 2       | 5   | 5           | 6   | 11   | 26  | 37      |
| 1978                  | 0   | 2   | 2    | 3   | 7            | 2       | 5   | 0       | 0   | 1       | 4   | 0       | 4   | 2       | 5   | 0       | 2   | 2           | 0   | 7    | 20  | 27      |
| 1979                  | 0   | 2   | 0    | 1   | 3            | 0       | 3   | 2       | 1   | 2       | 5   | 0       | 3   | 1       | 3   | 3       | 2   | 2           | 0   | 10   | 17  | 27      |
| 1980                  | 0   | 1   | 0    | 1   | 2            | 0       | 2   | 0       | 2   | 0       | 6   | 0       | 4   | 1       | 3   | 0       | 4   | 2           | 1   | 3    | 22  | 25      |
| 1981                  | 0   | 1   | 1    | 1   | 3            | 1       | 2   | 3       | 1   | 1       | 2   | 0       | 4   | 0       | 3   | 0       | 4   | 1           | 2   | 6    | 18  | 24      |
| 1982                  | 0   | 0   | 1    | 1   | 2            | 1       | 1   | 1       | 2   | 4       | 2   | 0       | 1   | 1       | 6   | 0       | 3   | 2           | 0   | 9    | 15  | 24      |
| 1983                  | 0   | 1   | 1    | 0   | 2            | 1       | 1   | 0       | 0   | 1       | 6   | 1       | 0   | 0       | 0   | 1       | 1   | 5           | 1   | 9    | 9   | 18      |
| 1984                  | 1   | 1   | 0    | 1   | 3            | 1       | 2   | 0       | 1   | 1       | 4   | 0       | 2   | 0       | 7   | 1       | 2   | 3           | 3   | 6    | 21  | 27      |
| 1985                  | 0   | 1   | 0    | 2   | 3            | 0       | 3   | 1       | 1   | 1       | 4   | 0       | 1   | 0       | 7   | 0       | 2   | 3           | 1   | 5    | 19  | 24      |
| 1986                  | 0   | 2   | 0    | 1   | 3            | 0       | 3   | 0       | 1   | 2       | 6   | 0       | 0   | 4       | 1   | 1       | 0   | 1           | 5   | 8    | 16  | 24      |
| 1987                  | 0   | 1   | 1    | 3   | 5            | 1       | 4   | 0       | 1   | 0       | 3   | 1       | 3   | 1       | 3   | 2       | 3   | 0           | 2   | 5    | 19  | 24      |
| 1988                  | 1   | 0   | 1    | 0   | 2            | 2       | 0   | 0       | 1   | 2       | 4   | 1       | 1   | 1       | 5   | 2       | 4   | 2           | 4   | 10   | 19  | 29      |
| 1989                  | 3   | 0   | 1    | 1   | 5            | 4       | 1   | 0       | 0   | 3       | 1   | 1       | 3   | 4       | 3   | 1       | 2   | 2           | 3   | 15   | 13  | 28      |
| 1990                  | 0   | 1   | 1    | 1   | 3            | 1       | 2   | 1       | 0   | 2       | 3   | 0       | 3   | 0       | 4   | 3       | 2   | 1           | 2   | 8    | 16  | 24      |
| 1991                  | 1   | 0   | 0    | 0   | 1            | 0       | 1   | 0       | 1   | 0       | 4   | 0       | 4   | 0       | 7   | 2       | 3   | 3           | 2   | 6    | 21  | 27      |
| 1992                  | 0   | 1   | 0    | 0   | 1            | 0       | 1   | 0       | 1   | 1       | 2   | 0       | 0   | 2       | 4   | 2       | 1   | 3           | 4   | 8    | 13  | 21      |
| 1993                  | 0   | 0   | 0    | 0   | 0            | 0       | 0   | 0       | 0   | 1       | 3   | 1       | 1   | 0       | 3   | 0       | 4   | 0           | 4   | 2    | 15  | 17      |
| 1994                  | 0   | 0   | 0    | 0   | 0            | 0       | 0   | 1       | 0   | 0       | 2   | 0       | 1   | 1       | 3   | 2       | 1   | 0           | 1   | 4    | 8   | 12      |
| 1995                  | 1   | 2   | 0    | 1   | 4            | 1       | 3   | 0       | 1   | 0       | 1   | 1       | 2   | 2       | 3   | 4       | 2   | 1           | 3   | 9    | 15  | 24      |
| 1996                  | 0   | 0   | 0    | 0   | 0            | 0       | 0   | 0       | 1   | 2       | 4   | 0       | 0   | 1       | 2   | 0       | 0   | 0           | 0   | 3    | 7   | 10      |
| 1997                  | 1   | 4   | 0    | 1   | 6            | 1       | 5   | 0       | 0   | 0       | 1   | 0       | 0   | 0       | 2   | 1       | 0   | 3           | 2   | 5    | 10  | 15      |
| 1998                  | 1   | 0   | 0    | 1   | 2            | 1       | 1   | 0       | 2   | 1       | 3   | 3       | 0   | 1       | 6   | 1       | 4   | 2           | 2   | 9    | 18  | 27      |
| 1999                  | 0   | 0   | 1    | 1   | 2            | 1       | 1   | 1       | 0   | 1       | 4   | 0       | 1   | 1       | 3   | 2       | 3   | 1           | 2   | 7    | 14  | 21      |
| 2000                  | 0   | 0   | 0    | 0   | 0            | 0       | 0   | 2       | 2   | 2       | 3   | 0       | 1   | 0       | 4   | 5       | 7   | 2           | 4   | 11   | 21  | 32      |
| Alls                  | 15  | 32  | 15   | 30  | 92           | 29      | 63  | 15      | 25  | 30      | 89  | 11      | 47  | 30      | 102 | 46      | 86  | 50          | 65  | 212  | 476 | 688     |
| Samtals í<br>aldursh. |     | 47  |      | 45  |              |         |     | 40      |     | 119     |     | 58      |     | 132     |     | 132     |     | 115         |     | 688  |     |         |

### 3.7.4 Látin börn á aldrinum 0-14 ára 1964 - 1999 samanborið við heildarfjölda látinna og látin börn á hverjar 100 þús. bifreiðir.

| Ár   | Fjöldi<br>0-6 ára | %     | Fjöldi<br>7-14 ára | %     | Alls<br>0-14 ára | %     | Hlutfall látinna<br>0-14 ára á hverjar<br>100 þús. bifreiðir. | Heildarfj.<br>látinna | Fjöldi<br>bifreiða |
|------|-------------------|-------|--------------------|-------|------------------|-------|---|-----------------------|--------------------|
| 1964 | 7                 | 28,00 | 1                  | 4,00  | 8                | 32,00 | 2,50  | 25                    | 31924              |
| 1965 | 6                 | 30,00 | 2                  | 10,00 | 8                | 40,00 | 2,30  | 20                    | 34959              |
| 1966 | 1                 | 4,00  | 2                  | 8,00  | 3                | 12,00 | 0,80  | 25                    | 39278              |
| 1967 | 1                 | 3,70  | 3                  | 11,00 | 4                | 14,80 | 0,90  | 27                    | 42117              |
| 1968 | 0                 | 0,00  | 3                  | 37,00 | 3                | 37,50 | 0,70  | 8                     | 43606              |
| 1969 | 2                 | 14,30 | 4                  | 28,60 | 6                | 42,90 | 1,40  | 14                    | 43576              |
| 1970 | 2                 | 9,50  | 1                  | 4,80  | 3                | 14,30 | 0,60  | 21                    | 47011              |
| 1971 | 3                 | 12,50 | 1                  | 4,20  | 4                | 16,70 | 0,70  | 24                    | 52489              |
| 1972 | 7                 | 30,40 | 2                  | 8,70  | 9                | 39,10 | 1,70  | 23                    | 57155              |
| 1973 | 2                 | 8,00  | 5                  | 20,00 | 7                | 28,00 | 1,10  | 25                    | 63189              |
| 1974 | 1                 | 5,00  | 2                  | 10,00 | 3                | 15,00 | 0,40  | 20                    | 71364              |
| 1975 | 1                 | 3,00  | 3                  | 9,10  | 4                | 12,10 | 0,60  | 33                    | 71459              |
| 1976 | 2                 | 10,50 | 1                  | 5,30  | 3                | 15,80 | 0,40  | 19                    | 73410              |
| 1977 | 5                 | 13,50 | 2                  | 5,40  | 7                | 18,90 | 0,90  | 37                    | 78006              |
| 1978 | 2                 | 7,40  | 5                  | 18,50 | 7                | 25,90 | 0,80  | 27                    | 84141              |
| 1979 | 2                 | 7,40  | 1                  | 3,70  | 3                | 11,10 | 0,30  | 27                    | 90015              |
| 1980 | 1                 | 4,00  | 1                  | 4,00  | 2                | 8,00  | 0,20  | 25                    | 95606              |
| 1981 | 1                 | 4,20  | 2                  | 8,30  | 3                | 12,50 | 0,30  | 24                    | 101617             |
| 1982 | 0                 | 0,00  | 2                  | 8,30  | 2                | 8,30  | 0,20  | 24                    | 107238             |
| 1983 | 1                 | 5,60  | 1                  | 5,60  | 2                | 11,10 | 0,20  | 18                    | 109058             |
| 1984 | 2                 | 7,40  | 1                  | 3,70  | 3                | 11,10 | 0,30  | 27                    | 114051             |
| 1985 | 1                 | 4,20  | 2                  | 8,30  | 3                | 12,50 | 0,20  | 24                    | 118029             |
| 1986 | 2                 | 8,30  | 1                  | 4,20  | 3                | 12,50 | 0,20  | 24                    | 128159             |
| 1987 | 1                 | 4,20  | 4                  | 16,70 | 5                | 20,80 | 0,40  | 24                    | 135888             |
| 1988 | 1                 | 3,40  | 1                  | 3,40  | 2                | 6,90  | 0,07  | 29                    | 147169             |
| 1989 | 3                 | 10,70 | 2                  | 7,10  | 5                | 17,80 | 0,40  | 28                    | 137778             |
| 1990 | 1                 | 4,20  | 2                  | 8,30  | 3                | 12,50 | 0,20  | 24                    | 134200             |
| 1991 | 1                 | 3,70  | 0                  | 0,00  | 1                | 3,70  | 0,07  | 27                    | 136900             |
| 1992 | 1                 | 4,80  | 0                  | 0,00  | 1                | 4,80  | 0,07  | 21                    | 137900             |
| 1993 | 0                 | 0,00  | 0                  | 0,00  | 0                | 0,00  | 0,00  | 17                    | 133600             |
| 1994 | 0                 | 0,00  | 0                  | 0,00  | 0                | 0,00  | 0,00  | 12                    | 133700             |
| 1995 | 3                 | 12,50 | 1                  | 4,20  | 4                | 16,70 | 0,30  | 24                    | 137200             |
| 1996 | 0                 | 0,00  | 0                  | 0,00  | 0                | 0,00  | 0,00  | 10                    | 143500             |
| 1997 | 5                 | 33,30 | 1                  | 6,70  | 6                | 40,00 | 0,40  | 15                    | 150000             |
| 1998 | 1                 | 3,70  | 1                  | 3,70  | 2                | 7,40  | 0,10  | 27                    | 160000             |
| 1999 | 0                 | 0,00  | 2                  | 9,5   | 2                | 9,5   | 0,11  | 21                    | 173000             |
| 2000 | 0                 | 0,00  | 0                  | 0,00  | 0                | 0,00  | 0,00  | 32                    | 182000             |

### 3.7.5 Látirnir í umferðarslysum á Íslandi árin 1966 – 2000.



### 3.7.6 Látirnir í umferðarslysum árið 2000.



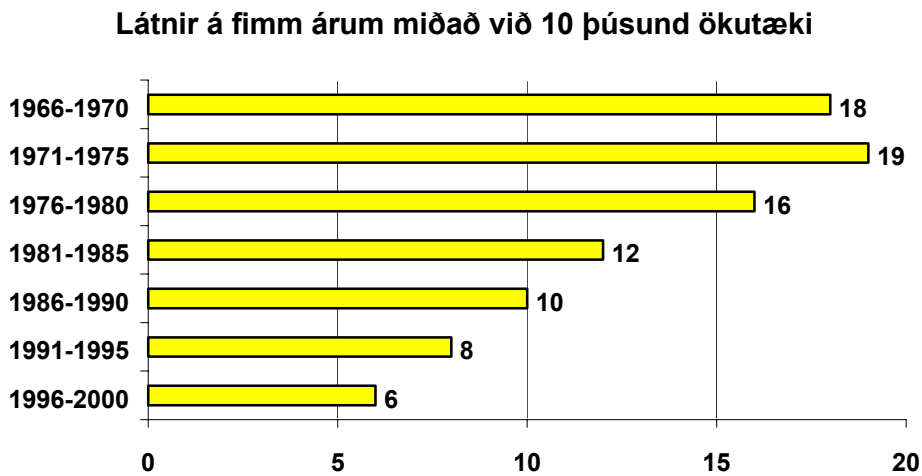
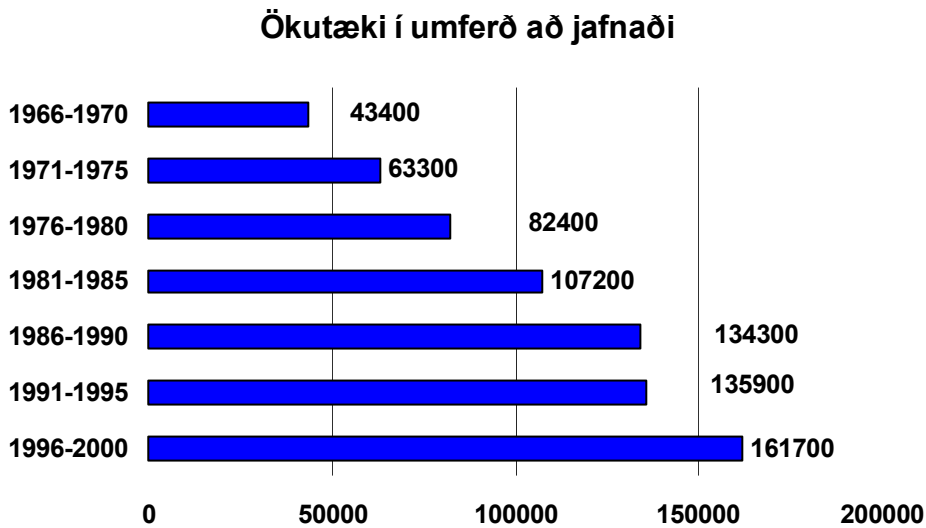
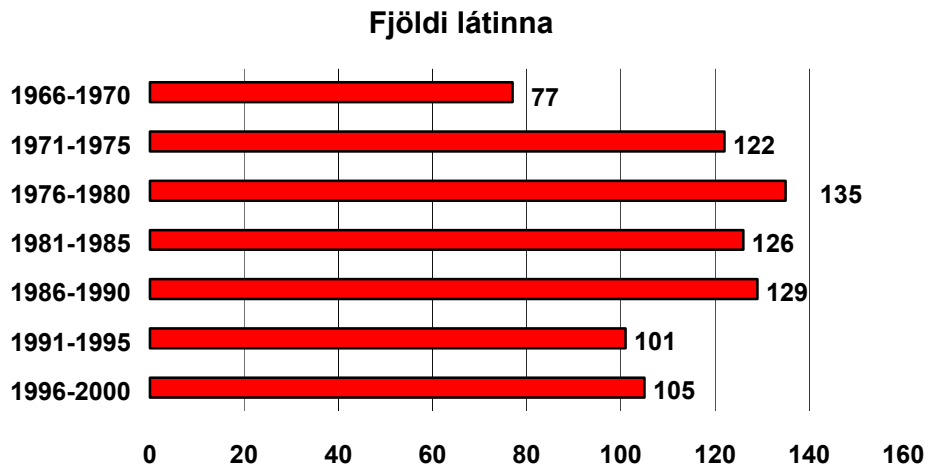
Á árinu 2000 létust 32 í umferðarslysum á Íslandi

18 ökumenn bifreiða  
 1 ökumaður bifhjóls  
 12 farþegar bifreiða  
 1 gangandi vegfarandi

|                  |                  |                  |                  |                  |                  |                  |                  |
|------------------|------------------|------------------|------------------|------------------|------------------|------------------|------------------|
| 15 ára piltur    | 16 ára stúlka    | 16 ára stúlka    | 16 ára piltur    | 17 ára kona      | 19 ára kona      | 20 ára karlmaður | 20 ára karlmaður |
| 20 ára karlmaður | 23 ára karlmaður | 27 ára karlmaður | 30 ára karlmaður | 31 árs karlmaður | 37 ára karlmaður | 41 árs kona      | 44 ára kona      |
| 45 ára kona      | 46 ára karlmaður | 47 ára karlmaður | 49 ára karlmaður | 49 ára kona      | 49 ára karlmaður | 49 ára kona      | 52 ára karlmaður |
| 59 ára karlmaður | 61 árs karlmaður | 65 ára karlmaður | 69 ára karlmaður | 70 ára karlmaður | 71 árs karlmaður | 71 árs kona      | 87 ára karlmaður |



### 3.7.7 Láttnir í umferðarslysum árin 1966 - 2000. Miðað við 10.000 ökutæki.



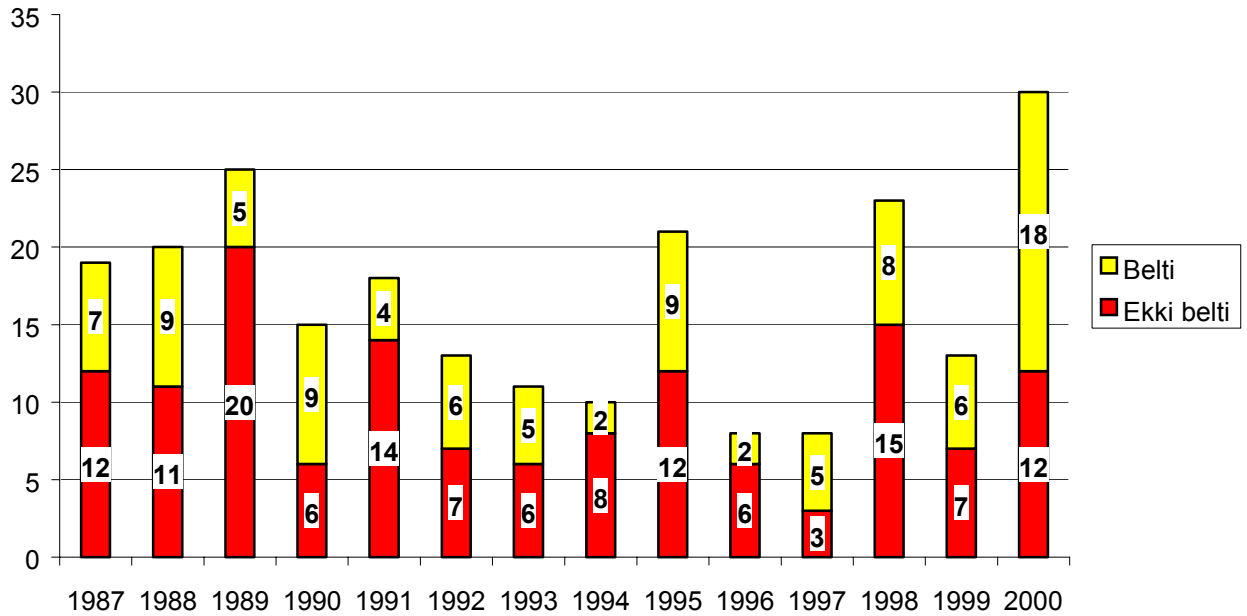
### 3.7.8 Banaslys 2000, fjöldi slysa og látinna eftir aldri og vegfarendum í hverjum mánuði.

| Mánuður   | Fjöldi slysa | Fjöldi látinna | Aldur |       |     | Bifreið |          | Bifhjól |          | Fjórhjól<br>Ökumenn | Dráttarvél |          | Reiðhjól | Gangandi vegfarendur | Reiðmenn |
|-----------|--------------|----------------|-------|-------|-----|---------|----------|---------|----------|---------------------|------------|----------|----------|----------------------|----------|
|           |              |                | 0-14  | 15-64 | 65+ | Ökumenn | Farþegar | Ökumenn | Farþegar |                     | Ökumenn    | Farþegar |          |                      |          |
| Janúar    | 3            | 3              | 0     | 2     | 1   | 2       | 1        | 0       | 0        | 0                   | 0          | 0        | 0        | 0                    | 0        |
| Febrúar   | 4            | 7              | 0     | 4     | 3   | 4       | 3        | 0       | 0        | 0                   | 0          | 0        | 0        | 0                    | 0        |
| Mars      | 0            | 0              | 0     | 0     | 0   | 0       | 0        | 0       | 0        | 0                   | 0          | 0        | 0        | 0                    | 0        |
| Apríl     | 0            | 0              | 0     | 0     | 0   | 0       | 0        | 0       | 0        | 0                   | 0          | 0        | 0        | 0                    | 0        |
| Maí       | 0            | 0              | 0     | 0     | 0   | 0       | 0        | 0       | 0        | 0                   | 0          | 0        | 0        | 0                    | 0        |
| Júní      | 3            | 4              | 0     | 4     | 0   | 2       | 1        | 1       | 0        | 0                   | 0          | 0        | 0        | 0                    | 0        |
| Júlí      | 1            | 1              | 0     | 0     | 1   | 0       | 1        | 0       | 0        | 0                   | 0          | 0        | 0        | 0                    | 0        |
| Ágúst     | 4            | 6              | 0     | 6     | 0   | 2       | 4        | 0       | 0        | 0                   | 0          | 0        | 0        | 0                    | 0        |
| September | 1            | 1              | 0     | 0     | 1   | 1       | 0        | 0       | 0        | 0                   | 0          | 0        | 0        | 0                    | 0        |
| Október   | 2            | 2              | 0     | 2     | 0   | 1       | 0        | 0       | 0        | 0                   | 0          | 0        | 1        | 0                    | 0        |
| Nóvember  | 2            | 4              | 0     | 4     | 0   | 3       | 1        | 0       | 0        | 0                   | 0          | 0        | 0        | 0                    | 0        |
| Desember  | 3            | 4              | 0     | 4     | 0   | 3       | 1        | 0       | 0        | 0                   | 0          | 0        | 0        | 0                    | 0        |
| Alls      | 23           | 32             | 0     | 26    | 6   | 18      | 12       | 1       | 0        | 0                   | 0          | 0        | 1        | 0                    | 0        |

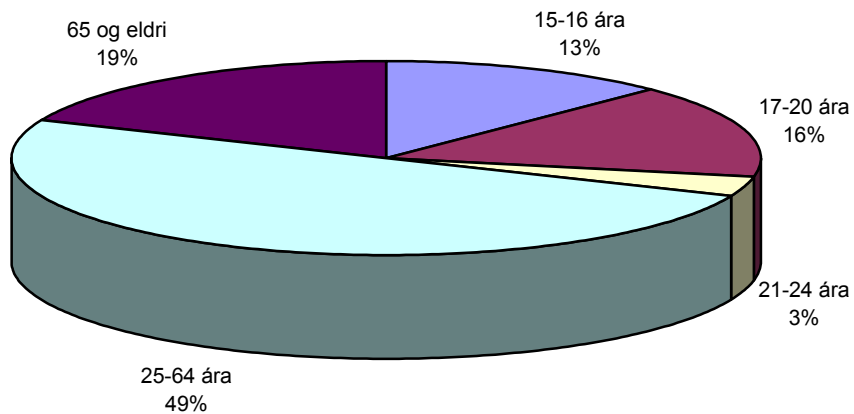
### 3.7.9 Banaslys 1975 – 2000. Fjöldi slysa og látinna, aldurskipting og flokkun í vegfarendahópa.

| Ár   | Fjöldi slysa | Fjöldi látinna | Aldur |       |     | Bifreið |       | Bifhjól |       | Fjór hjól<br>Ökum. | Dráttarvél |       | Reiðhjól | Gangandi vegfarendur | Reiðmenn |
|------|--------------|----------------|-------|-------|-----|---------|-------|---------|-------|--------------------|------------|-------|----------|----------------------|----------|
|      |              |                | 0-14  | 15-64 | 65  | Ökum.   | Farþ. | Ökum.   | Farþ. |                    | Ökum.      | Farþ. |          |                      |          |
| 1975 | 30           | 33             | 4     | 24    | 5   | 10      | 7     | 2       | 0     | 0                  | 0          | 0     | 3        | 11                   | 0        |
| 1976 | 18           | 19             | 3     | 13    | 3   | 9       | 2     | 1       | 0     | 0                  | 0          | 0     | 1        | 6                    | 0        |
| 1977 | 33           | 37             | 7     | 19    | 11  | 13      | 9     | 1       | 0     | 0                  | 0          | 0     | 2        | 12                   | 0        |
| 1978 | 25           | 27             | 7     | 18    | 2   | 11      | 4     | 0       | 0     | 0                  | 0          | 1     | 0        | 11                   | 0        |
| 1979 | 23           | 27             | 3     | 22    | 2   | 9       | 14    | 1       | 0     | 0                  | 0          | 0     | 1        | 4                    | 0        |
| 1980 | 24           | 25             | 2     | 19    | 4   | 7       | 3     | 2       | 0     | 0                  | 2          | 0     | 0        | 9                    | 0        |
| 1981 | 22           | 24             | 3     | 18    | 3   | 7       | 4     | 1       | 1     | 0                  | 0          | 1     | 1        | 9                    | 0        |
| 1982 | 21           | 24             | 2     | 20    | 2   | 5       | 9     | 2       | 1     | 0                  | 0          | 0     | 2        | 5                    | 0        |
| 1983 | 17           | 18             | 2     | 10    | 6   | 7       | 5     | 0       | 0     | 0                  | 0          | 0     | 1        | 5                    | 0        |
| 1984 | 24           | 27             | 3     | 17    | 7   | 13      | 6     | 0       | 0     | 0                  | 0          | 1     | 1        | 6                    | 0        |
| 1985 | 24           | 24             | 3     | 17    | 4   | 9       | 4     | 1       | 0     | 0                  | 0          | 0     | 0        | 10                   | 0        |
| 1986 | 21           | 24             | 3     | 15    | 6   | 11      | 6     | 2       | 1     | 0                  | 0          | 0     | 0        | 4                    | 0        |
| 1987 | 22           | 24             | 5     | 18    | 1   | 13      | 6     | 0       | 0     | 0                  | 0          | 0     | 1        | 4                    | 0        |
| 1988 | 24           | 29             | 2     | 21    | 6   | 10      | 10    | 1       | 0     | 1                  | 0          | 0     | 1        | 6                    | 0        |
| 1989 | 22           | 28             | 5     | 18    | 5   | 14      | 11    | 2       | 0     | 0                  | 0          | 0     | 0        | 1                    | 0        |
| 1990 | 19           | 24             | 3     | 18    | 3   | 7       | 8     | 2       | 1     | 0                  | 0          | 0     | 0        | 5                    | 1        |
| 1991 | 24           | 27             | 1     | 21    | 5   | 9       | 8     | 3       | 1     | 0                  | 1          | 0     | 0        | 5                    | 0        |
| 1992 | 20           | 21             | 1     | 13    | 7   | 10      | 3     | 0       | 0     | 0                  | 0          | 0     | 0        | 8                    | 0        |
| 1993 | 17           | 17             | 0     | 13    | 4   | 8       | 3     | 2       | 0     | 0                  | 0          | 0     | 0        | 4                    | 0        |
| 1994 | 12           | 12             | 0     | 11    | 1   | 6       | 4     | 0       | 0     | 0                  | 0          | 0     | 0        | 2                    | 0        |
| 1995 | 19           | 24             | 4     | 16    | 4   | 10      | 11    | 0       | 1     | 1                  | 0          | 0     | 1        | 0                    | 0        |
| 1996 | 10           | 10             | 0     | 10    | 0   | 5       | 2     | 0       | 0     | 0                  | 0          | 0     | 1        | 2                    | 0        |
| 1997 | 14           | 15             | 6     | 4     | 5   | 3       | 5     | 1       | 0     | 0                  | 0          | 0     | 2        | 4                    | 0        |
| 1998 | 27           | 27             | 2     | 21    | 4   | 16      | 8     | 0       | 0     | 0                  | 0          | 0     | 0        | 3                    | 0        |
| 1999 | 21           | 21             | 2     | 16    | 3   | 8       | 5     | 1       | 0     | 0                  | 1          | 1     | 0        | 5                    | 0        |
| 2000 | 23           | 32             | 0     | 26    | 6   | 18      | 12    | 1       | 0     | 0                  | 0          | 0     | 0        | 1                    | 0        |
| Alls | 556          | 620            | 73    | 438   | 109 | 248     | 169   | 26      | 6     | 2                  | 4          | 4     | 18       | 142                  | 1        |

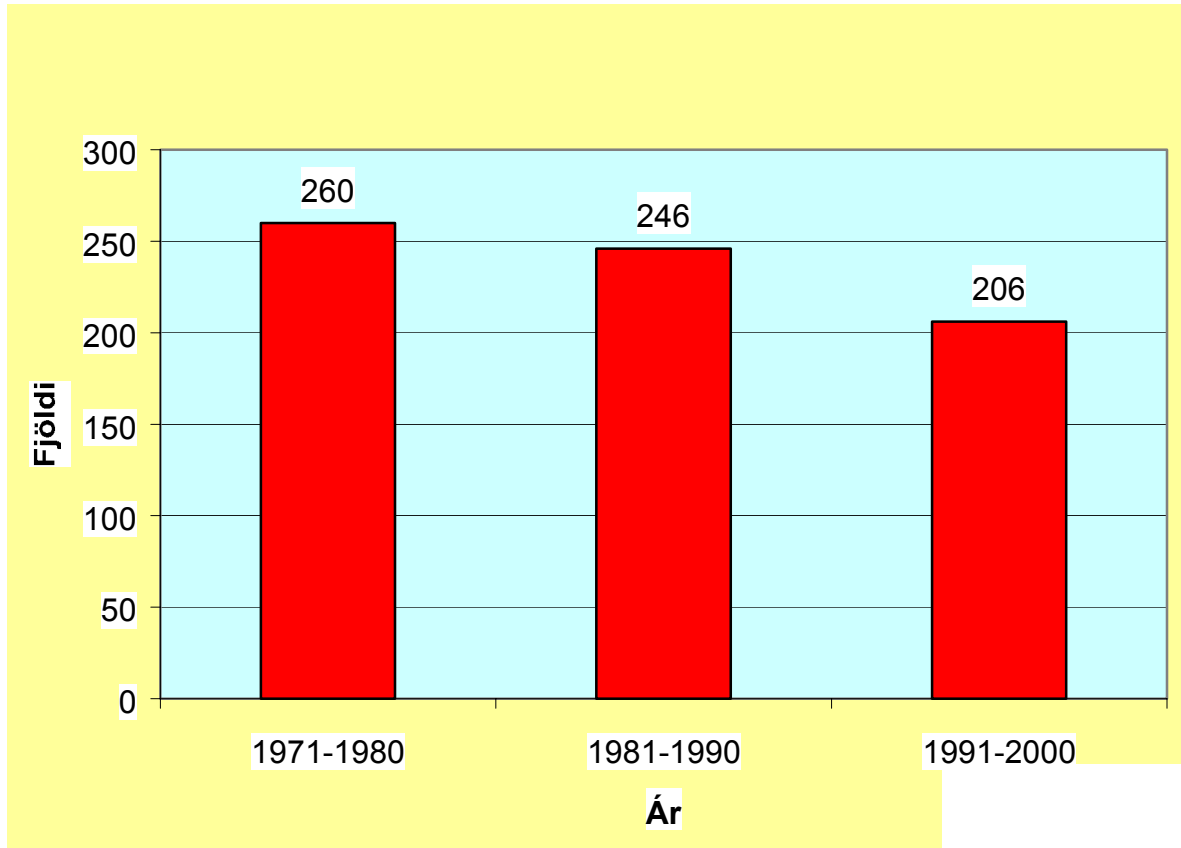
### 3.7.10 Umferðarslys 1987 – 2000. Látur í bifreiðum – notkun öryggisbúnaðar.



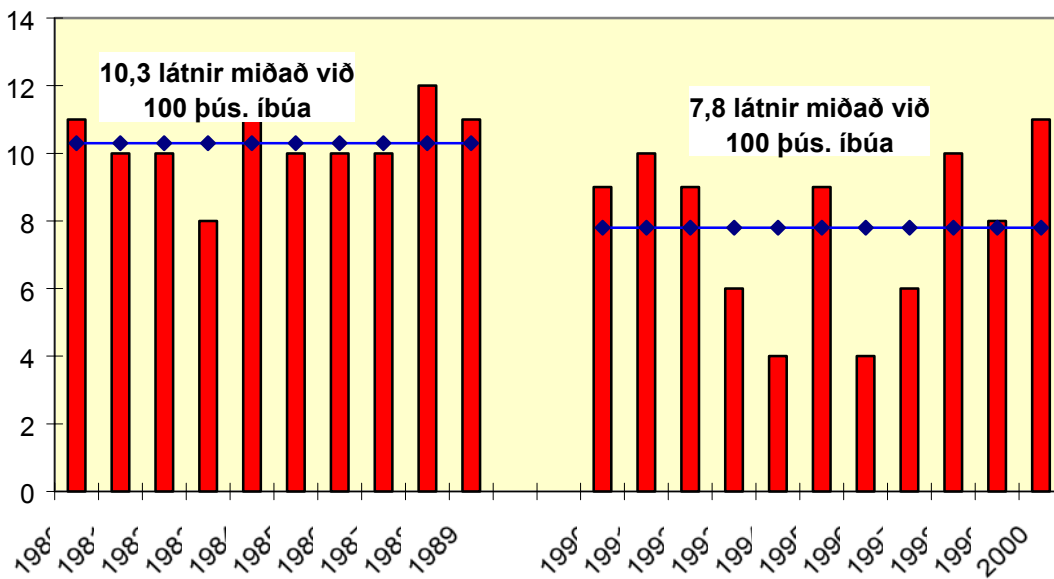
### 3.7.11 Hlutfallsleg aldursskipting látinna í umferðarslysum árið 2000.



### 3.7.12 Fjöldi látinna í umferðarslysum 1971 – 2000



### 3.7.13 Fjöldi látinna miðað við 100 þúsund íbúa 1980 – 2000



## 4 Ölvunarakstur

### 4.1 Ölvunarakstur og umferðarslys

#### 4.1.1 Aldursskipting ölvaðra ökumanna í umferðarslysum 1996 – 2000.

| Aldur       | 1996   |       | 1997   |       | 1998   |       | 1999   |       | 2000   |       |
|-------------|--------|-------|--------|-------|--------|-------|--------|-------|--------|-------|
|             | Fjöldi | %     | Fjöldi | %     | Fjöldi | %     | Fjöldi | %     | Fjöldi | %     |
| 7-14 ára    | 0      | 0,0   | 0      | 0,0   | 1      | 1,6   | 0      | 0     | 0      | 0     |
| 15-16 ára   | 3      | 5,0   | 3      | 5,5   | 2      | 3,3   | 0      | 0     | 0      | 0     |
| 17-20 ára   | 15     | 24,6  | 16     | 29,1  | 19     | 31,1  | 15     | 25,9  | 19     | 34,6  |
| 21-24 ára   | 10     | 16,4  | 6      | 10,9  | 4      | 6,6   | 13     | 22,4  | 5      | 9,1   |
| 25-40 ára   | 22     | 36,0  | 17     | 30,9  | 19     | 31,1  | 16     | 27,6  | 14     | 25,7  |
| 41-64 ára   | 9      | 14,7  | 11     | 20,0  | 14     | 23,0  | 12     | 20,7  | 15     | 27,3  |
| 65 og eldri | 2      | 3,3   | 2      | 3,6   | 2      | 3,3   | 2      | 3,4   | 2      | 3,6   |
| Alls        | 61     | 100,0 | 55     | 100,0 | 61     | 100,0 | 58     | 100,0 | 55     | 100,0 |

#### 4.1.2 Kynjaskipting ökumanna í slysum með meiðslum og banaslysum þar sem orsök slyssins var ölvunarakstur 1993 – 2000.

| Ár   | Karlar | Konur | Samtals |
|------|--------|-------|---------|
| 1993 | 42     | 10    | 52      |
| 1994 | 49     | 15    | 64      |
| 1995 | 42     | 16    | 58      |
| 1996 | 49     | 12    | 61      |
| 1997 | 39     | 16    | 55      |
| 1998 | 46     | 15    | 61      |
| 1999 | 41     | 17    | 58      |
| 2000 | 44     | 11    | 55      |
| Alls | 308    | 101   | 464     |

Meðaltal árin 1993-2000: 58 ökumenn

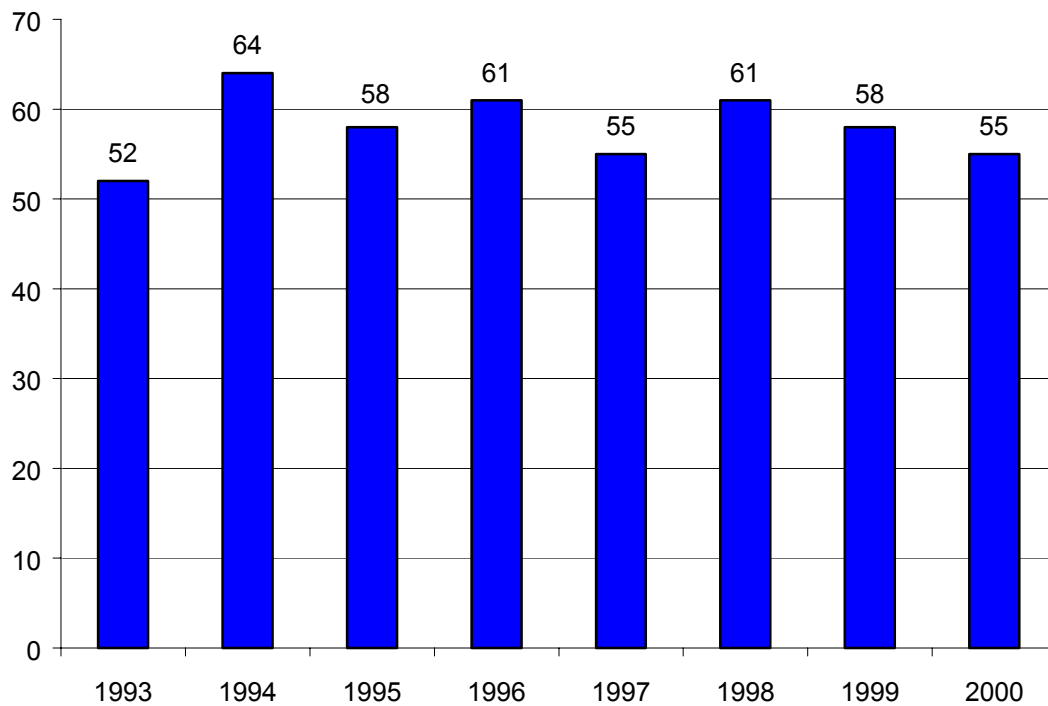
Að meðaltali veldur því u.þ.b. einn ölvaður ökumaður umferðarslysi í hverri viku.

#### 4.1.3 Hlutfall ölvunaraksturs í banaslysum og slysum með meiðslum 1993 – 2000.

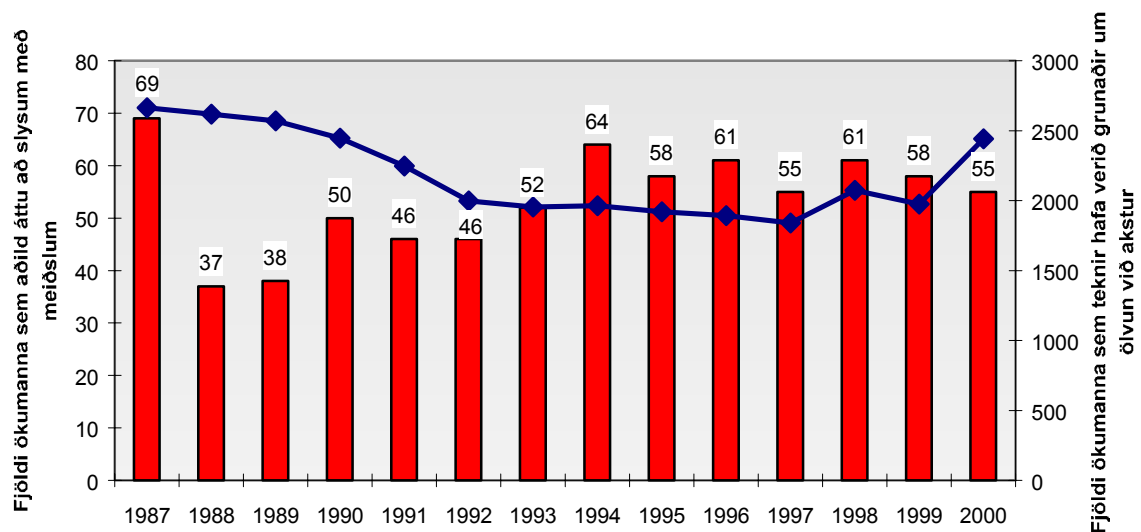
| Ár   | Fjöldi slysa þar sem ölvun er orsök | Fjöldi slysa alls | %   |
|------|-------------------------------------|-------------------|-----|
| 1993 | 52                                  | 1003              | 5,2 |
| 1994 | 64                                  | 1016              | 6,3 |
| 1995 | 58                                  | 1076              | 5,4 |
| 1996 | 61                                  | 1085              | 5,3 |
| 1997 | 55                                  | 1041              | 5,3 |
| 1998 | 61                                  | 1122              | 5,4 |
| 1999 | 58                                  | 1195              | 4,8 |
| 2000 | 55                                  | 1002              | 5,5 |

Árið 1992 varð breyting á tilhögun skráningar sem leiddi til þess að fleiri voru skráðir slasaðir. Árið 1998 varð breyting á tilhögun skráningar þegar Umferðarráði fóru að berast allar lögregluskýrslur á tölvutækan hátt en með því varð slysaskráning enn nákvæmari en áður. Vegna nákvæmni í skráningu eru tölur um lítið slasaða ekki samanburðarhæfar við tölur um lítið slasaða frá öðrum löndum. Í samanburði skal því einungis styðjast við tölur um látna og alvarlega slasaða.

**4.1.4 Fjöldi ölvaðra ökumanna sem aðild hafa átt að slysum með meiðslum 1993 – 2000.**



**4.1.5 Fjöldi ölvaðra ökumanna sem aðild hafa átt að slysum með meiðslum 1987 - 2000 og fjöldi ökumanna sem hafa verið teknir grunaðir um ölvun við akstur árin 1987 – 2000.**



# UMFERÐARRÁÐ

## BRÁÐABIRGÐASKRÁNING UMFERÐARSLYSA

Borgartúni 33  
150 Reykjavík  
Sími 562 2000

ALLT LANDIÐ 01.01.2000 til 31.12.2000

|                  | Eignatjón<br>einungis | Slys með<br>meiðslum | Dauðaslys | Alls        |
|------------------|-----------------------|----------------------|-----------|-------------|
| <b>Slys alls</b> | <b>0</b>              | <b>979</b>           | <b>23</b> | <b>1002</b> |

| Fj. slasaðra<br>og látinna | 0-6<br>ára | 7-14<br>ára | 15-16<br>ára | 17-<br>20<br>ára | 21-<br>24<br>ára | 25-<br>64<br>ára | 65<br>og<br>eldri | Alls        |
|----------------------------|------------|-------------|--------------|------------------|------------------|------------------|-------------------|-------------|
| Ökumenn bifr.              | 0          | 2           | 2            | 187              | 88               | 377              | 62                | 718         |
| Ökumenn bifhj.             | 0          | 0           | 0            | 4                | 7                | 11               | 0                 | 22          |
| Ökumenn vélhj.             | 0          | 2           | 5            | 1                | 0                | 1                | 0                 | 9           |
| Farþeg.frams.              | 3          | 25          | 34           | 79               | 38               | 105              | 27                | 311         |
| Farþeg.afturs.             | 28         | 37          | 25           | 55               | 17               | 70               | 47                | 279         |
| Farþegar hjóla             | 0          | 2           | 0            | 0                | 0                | 0                | 0                 | 2           |
| Gangandi                   | 16         | 24          | 7            | 8                | 8                | 42               | 9                 | 114         |
| Hjólr.menn                 | 3          | 27          | 2            | 1                | 4                | 16               | 0                 | 53          |
| Annað                      | 0          | 0           | 1            | 1                | 1                | 9                | 0                 | 12          |
| <b>A L L S</b>             | <b>50</b>  | <b>119</b>  | <b>76</b>    | <b>336</b>       | <b>163</b>       | <b>631</b>       | <b>145</b>        | <b>1520</b> |

Slys með meiðslum 979

Dauðaslys 23

Í þéttbýli 720

Í dreifbýli 282

Slasaðir 1488

Látnir 32

Mikil meiðsl 169

Lítil meiðsl 1319

Lagðir á sjúkrahús 166

Karlar 804

Konur 716

Börn 14 ára og yngri 169

Fjöldi slasaðra sem notaði  
öryggisbúnað 961

Fjöldi slasaðra sem ekki  
notaði öryggisbúnað 379

Fjöldi slasaðra sem ekki  
er vitað um öryggisbúnað 163

Fjöldi ölvaðra ökumanna sem  
aðild áttu að slysi 55

Ökumenn sem aðild áttu að  
slysi með meiðslum 1672

Einn ökumaður aðili að  
slysi (útafakstur o.fl.) 446



(2)

2000:

| U M D Æ M I                    | 1        | 2        | 3          | 4         | 5           | 6           | 7          | 8         |
|--------------------------------|----------|----------|------------|-----------|-------------|-------------|------------|-----------|
| GGG                            |          |          |            |           |             |             |            |           |
| Reykjavík                      |          |          | 414        | 3         | 590         | 538         | 52         | 5         |
| Seltjarnarnes                  |          |          | 3          |           | 4           | 4           |            |           |
| Kópavogur                      |          |          | 54         |           | 64          | 59          | 5          |           |
| Garðabær                       |          |          | 44         |           | 64          | 51          | 13         |           |
| Hafnarfjörður                  |          |          | 66         | 2         | 95          | 80          | 15         | 2         |
| Kjósarsýsla                    |          |          | 9          |           | 21          | 19          | 2          |           |
| Keflavík                       |          |          | 20         | 1         | 30          | 27          | 3          | 1         |
| Gullbringusýsla                |          |          | 17         | 2         | 29          | 26          | 3          | 4         |
| Keflavíkurflogvöllur           |          |          | 2          |           | 3           | 3           |            |           |
| Grindavík                      |          |          | 6          |           | 9           | 9           |            |           |
| Mosfellsbær                    |          |          | 24         |           | 39          | 35          | 4          |           |
| Akranes                        |          |          | 12         | 1         | 15          | 15          |            | 1         |
| Mýra- og<br>Borgarfjarðarsýsla |          |          | 26         |           | 36          | 30          | 6          |           |
| Snæf. og Hnappad.sýsla         |          |          | 14         | 2         | 24          | 22          | 2          | 2         |
| Dalasýsla                      |          |          | 9          |           | 12          | 11          | 1          |           |
| Ísafjörður                     |          |          | 10         |           | 14          | 13          | 1          |           |
| Ísafjarðarsýsla                |          |          | 8          |           | 11          | 10          | 1          |           |
| Bolungarvík                    |          |          | 4          |           | 5           | 5           |            |           |
| Barðastrandarsýsla             |          |          | 5          | 1         | 10          | 9           | 1          | 1         |
| Strandasýsla                   |          |          | 3          |           | 5           | 5           |            |           |
| Húnavatnssýsla                 |          |          | 16         | 1         | 21          | 18          | 3          | 1         |
| Skagafj.sýsla                  |          |          | 14         | 1         | 32          | 26          | 6          | 1         |
| Siglufjörður                   |          |          |            |           |             |             |            |           |
| Akureyri                       |          |          | 35         |           | 48          | 46          | 2          |           |
| Eyjafjarðarsýsla               |          |          | 26         | 4         | 53          | 48          | 5          | 6         |
| Dalvík                         |          |          | 4          |           | 5           | 5           |            |           |
| Ólafsfjörður                   |          |          | 5          |           | 9           | 9           |            |           |
| Húsavík                        |          |          | 2          |           | 5           | 5           |            |           |
| Þingeyjarsýsla                 |          |          | 6          | 2         | 39          | 32          | 7          | 2         |
| Suður-Múlasýsla                |          |          | 15         |           | 18          | 14          | 4          |           |
| Norður-Múlasýsla               |          |          |            |           |             |             |            |           |
| Neskaupstaður                  |          |          | 3          |           | 5           | 4           | 1          |           |
| A-Skaftafellssýsla             |          |          | 2          |           | 2           | 2           |            |           |
| Árnessýsla                     |          |          | 66         | 1         | 104         | 89          | 15         | 1         |
| Rangárvallasýsla               |          |          | 20         | 1         | 40          | 28          | 12         | 3         |
| V-Skaftafellssýsla             |          |          | 9          |           | 18          | 13          | 5          |           |
| Vestmannaeyjar                 |          |          | 6          | 1         | 9           | 9           |            | 2         |
| <b>Samtals:</b>                | <b>0</b> | <b>0</b> | <b>979</b> | <b>23</b> | <b>1488</b> | <b>1319</b> | <b>169</b> | <b>32</b> |

1. Slys og eignatjón alls.

2. Eignatjón einungis.

3. Slys með meiðslum.

4. Dauðaslys.

5. Slasaðir.

6. Minni háttar meiðsl

7. Meiri háttar meiðsl

8. Látnir.

(3)

| ÁRIÐ 2000          | JAN | FEB | MARS | APR | MAÍ | JÚN | JÚL | ÁG. | SEPT | OKT | NÓV | DES | SAMT. |
|--------------------|-----|-----|------|-----|-----|-----|-----|-----|------|-----|-----|-----|-------|
| Dauðaslys          | 3   | 4   | 0    | 0   | 0   | 3   | 1   | 4   | 1    | 2   | 2   | 3   | 23    |
| Slys með meiðslum  | 79  | 78  | 74   | 54  | 78  | 116 | 89  | 95  | 84   | 77  | 86  | 69  | 979   |
| Samtals :          | 82  | 82  | 74   | 54  | 78  | 119 | 90  | 99  | 85   | 79  | 88  | 72  | 1002  |
| Flokkun            |     |     |      |     |     |     |     |     |      |     |     |     |       |
| Árekstur           | 43  | 41  | 42   | 18  | 47  | 53  | 45  | 37  | 53   | 34  | 43  | 41  | 497   |
| Ekið á gangandi    | 12  | 11  | 3    | 8   | 6   | 13  | 10  | 16  | 6    | 12  | 7   | 7   | 111   |
| Ekið á dýr/hluti   | 6   | 9   | 13   | 12  | 12  | 22  | 9   | 19  | 7    | 13  | 10  | 8   | 140   |
| Ekið út af vegi    | 16  | 17  | 13   | 8   | 5   | 11  | 18  | 12  | 6    | 11  | 21  | 8   | 146   |
| Annað              | 5   | 4   | 3    | 8   | 8   | 20  | 8   | 15  | 13   | 9   | 7   | 8   | 108   |
| Látnir             | 3   | 7   | 0    | 0   | 0   | 4   | 1   | 6   | 1    | 2   | 4   | 4   | 32    |
| Slasaðir           | 127 | 125 | 108  | 73  | 123 | 157 | 165 | 124 | 126  | 98  | 140 | 122 | 1488  |
| Samtals:           | 130 | 132 | 108  | 73  | 123 | 161 | 166 | 130 | 127  | 100 | 144 | 126 | 1520  |
| Lítill meiðsl      | 120 | 104 | 99   | 64  | 112 | 131 | 134 | 105 | 122  | 90  | 125 | 113 | 1319  |
| Mikil meiðsl       | 7   | 21  | 9    | 9   | 11  | 26  | 31  | 19  | 4    | 8   | 15  | 9   | 169   |
| Lagðir á sjúkrahús | 5   | 22  | 4    | 4   | 17  | 17  | 30  | 21  | 7    | 10  | 24  | 5   | 166   |
| Vegfarendahópur    |     |     |      |     |     |     |     |     |      |     |     |     |       |
| Ökumenn bifreiða   | 74  | 64  | 62   | 32  | 65  | 65  | 58  | 56  | 63   | 49  | 75  | 55  | 718   |
| Ökumenn bifhjóla   | 0   | 0   | 0    | 3   | 2   | 6   | 4   | 6   | 1    | 0   | 0   | 0   | 22    |
| Ökumenn vélhjóla   | 0   | 0   | 0    | 1   | 0   | 1   | 2   | 0   | 1    | 4   | 0   | 0   | 9     |
| Hjólreiðamenn      | 0   | 0   | 0    | 6   | 6   | 15  | 4   | 11  | 2    | 4   | 2   | 3   | 53    |
| Farþegar           | 43  | 57  | 41   | 23  | 43  | 60  | 86  | 39  | 53   | 30  | 59  | 58  | 592   |
| Fótgangandi        | 12  | 10  | 4    | 8   | 6   | 12  | 10  | 18  | 6    | 11  | 8   | 9   | 114   |
| Aðrir              | 1   | 1   | 1    | 0   | 1   | 2   | 2   | 0   | 1    | 2   | 0   | 1   | 12    |
| Kyn slasaðra       |     |     |      |     |     |     |     |     |      |     |     |     |       |
| Karlar             | 67  | 64  | 46   | 43  | 55  | 92  | 94  | 82  | 62   | 60  | 74  | 65  | 804   |
| Konur              | 63  | 68  | 62   | 30  | 68  | 69  | 72  | 48  | 65   | 40  | 70  | 61  | 716   |

(4)

| ÁRIÐ 2000                                | JAN | FEB | MARS | APR | MAÍ | JÚN | JÚL | ÁG. | SEPT | OKT | NÓV | DES | SAMT. |
|--|-----|-----|------|-----|-----|-----|-----|-----|------|-----|-----|-----|-------|
| Aldursskipting                           |     |     |      |     |     |     |     |     |      |     |     |     |       |
| 0- 6 ára                                 | 6   | 0   | 3    | 4   | 3   | 6   | 7   | 7   | 2    | 3   | 2   | 7   | 50    |
| 7-14 ára                                 | 10  | 4   | 2    | 8   | 14  | 19  | 10  | 13  | 9    | 10  | 10  | 10  | 119   |
| 15-16 ára                                | 8   | 4   | 4    | 6   | 4   | 11  | 6   | 10  | 6    | 5   | 6   | 6   | 76    |
| 17-20 ára                                | 28  | 25  | 40   | 11  | 28  | 38  | 26  | 24  | 34   | 26  | 29  | 27  | 336   |
| 21-24 ára                                | 11  | 19  | 13   | 12  | 8   | 16  | 17  | 14  | 18   | 15  | 11  | 9   | 163   |
| 25-64 ára                                | 58  | 70  | 39   | 30  | 45  | 53  | 81  | 49  | 50   | 35  | 64  | 57  | 631   |
| 65 ára og eldri                          | 9   | 10  | 7    | 2   | 21  | 18  | 19  | 13  | 8    | 6   | 22  | 10  | 145   |
| Börn 0 -14 ára                           |     |     |      |     |     |     |     |     |      |     |     |     |       |
| Stúlkur                                  | 8   | 2   | 2    | 5   | 10  | 8   | 5   | 3   | 8    | 5   | 2   | 8   | 66    |
| Drengir                                  | 8   | 2   | 3    | 7   | 7   | 17  | 12  | 17  | 3    | 8   | 10  | 9   | 103   |
| Fjöldi ökumanna sem aðild áttu að slysum |     |     |      |     |     |     |     |     |      |     |     |     |       |
|  | 135 | 146 | 122  | 83  | 143 | 196 | 153 | 153 | 155  | 121 | 143 | 122 | 1672  |
| Tegundir ökutækja                        |     |     |      |     |     |     |     |     |      |     |     |     |       |
| Ekki vitað                               | 0   | 0   | 0    | 0   | 0   | 0   | 0   | 0   | 0    | 0   | 0   | 0   | 0     |
| Fólksbifreið                             | 107 | 98  | 88   | 56  | 97  | 133 | 102 | 106 | 106  | 77  | 105 | 95  | 1170  |
| Leigubifreið                             | 2   | 1   | 0    | 0   | 3   | 0   | 2   | 1   | 0    | 2   | 1   | 2   | 14    |
| Kennslubifreið                           | 0   | 0   | 0    | 0   | 0   | 0   | 0   | 0   | 0    | 0   | 0   | 0   | 0     |
| Bílaleigubifreið                         | 1   | 2   | 1    | 0   | 0   | 3   | 6   | 3   | 1    | 0   | 1   | 0   | 18    |
| Jeppabifreið                             | 7   | 13  | 10   | 4   | 8   | 10  | 9   | 6   | 15   | 12  | 12  | 12  | 118   |
| Sendibifreið                             | 7   | 9   | 9    | 4   | 13  | 9   | 4   | 6   | 9    | 5   | 8   | 4   | 87    |
| Vörubifreið                              | 4   | 10  | 4    | 4   | 2   | 6   | 5   | 3   | 7    | 7   | 5   | 2   | 59    |
| Strætisvagn                              | 0   | 1   | 3    | 1   | 3   | 2   | 1   | 1   | 3    | 2   | 2   | 0   | 19    |
| Dráttarbifreið                           | 0   | 0   | 0    | 0   | 0   | 0   | 0   | 0   | 0    | 0   | 0   | 0   | 0     |
| Bífhjól                                  | 0   | 0   | 0    | 3   | 2   | 6   | 4   | 6   | 1    | 0   | 0   | 0   | 22    |
| Létt bífhjól                             | 0   | 0   | 0    | 1   | 0   | 1   | 2   | 0   | 1    | 4   | 0   | 0   | 9     |
| Dráttarvél                               | 0   | 1   | 0    | 1   | 1   | 1   | 0   | 0   | 0    | 1   | 0   | 1   | 6     |
| Reiðhjól                                 | 0   | 0   | 0    | 6   | 7   | 15  | 4   | 10  | 2    | 5   | 2   | 3   | 54    |
| Vinnuvél/veghefill                       | 0   | 0   | 1    | 0   | 0   | 0   | 1   | 1   | 0    | 1   | 0   | 0   | 4     |
| Fjór hjól                                | 0   | 0   | 0    | 0   | 0   | 0   | 0   | 0   | 0    | 0   | 0   | 0   | 0     |
| Hópbifreið                               | 0   | 4   | 2    | 0   | 2   | 3   | 3   | 2   | 1    | 1   | 1   | 0   | 19    |
| Snjóbifreið                              | 0   | 0   | 0    | 0   | 0   | 0   | 0   | 0   | 0    | 0   | 0   | 0   | 0     |
| Vélsleði                                 | 1   | 0   | 1    | 0   | 0   | 0   | 0   | 0   | 0    | 0   | 0   | 0   | 2     |
| Skutbifreið                              | 4   | 2   | 2    | 2   | 4   | 3   | 7   | 4   | 4    | 2   | 5   | 1   | 40    |
| Sjúkrabifreið                            | 0   | 0   | 0    | 0   | 0   | 0   | 0   | 0   | 1    | 0   | 0   | 0   | 1     |
| Lögreglubifreið                          | 0   | 0   | 0    | 0   | 0   | 1   | 0   | 1   | 0    | 0   | 0   | 1   | 3     |
| Tankbifreið                              | 1   | 0   | 0    | 0   | 0   | 0   | 0   | 0   | 0    | 0   | 0   | 0   | 1     |
| Slökkvibifreið                           | 0   | 0   | 0    | 0   | 0   | 0   | 0   | 0   | 0    | 0   | 0   | 0   | 0     |
| Æfingaakstursbifreið                     | 0   | 0   | 0    | 0   | 0   | 0   | 0   | 1   | 0    | 0   | 0   | 0   | 1     |
| Eftirvagn                                | 1   | 5   | 1    | 1   | 1   | 3   | 3   | 2   | 4    | 2   | 1   | 1   | 25    |
| Hlaupahjól                               | 0   | 0   | 0    | 0   | 0   | 0   | 0   | 0   | 0    | 0   | 0   | 0   | 0     |
| Vélknúin hlaupahjól                      | 0   | 0   | 0    | 0   | 0   | 0   | 0   | 0   | 0    | 0   | 0   | 0   | 0     |
| Kyn ökumanna                             |     |     |      |     |     |     |     |     |      |     |     |     |       |
| Karlar                                   | 86  | 89  | 76   | 59  | 91  | 133 | 104 | 106 | 105  | 94  | 89  | 84  | 1116  |
| Konur                                    | 49  | 57  | 46   | 24  | 52  | 63  | 49  | 47  | 50   | 27  | 54  | 38  | 556   |
| Aldur ökumanna                           |     |     |      |     |     |     |     |     |      |     |     |     |       |
| 14 ára og yngri                          | 0   | 0   | 0    | 6   | 6   | 8   | 0   | 7   | 0    | 4   | 1   | 2   | 34    |
| 15-16 ára                                | 1   | 0   | 1    | 2   | 0   | 1   | 3   | 0   | 0    | 1   | 0   | 0   | 9     |
| 17 ára                                   | 9   | 12  | 11   | 8   | 13  | 16  | 5   | 13  | 12   | 9   | 16  | 7   | 131   |

|                 |    |    |    |    |    |    |    |    |    |    |    |    |     |
|-----------------|----|----|----|----|----|----|----|----|----|----|----|----|-----|
| 18 ára          | 3  | 3  | 8  | 2  | 9  | 12 | 6  | 9  | 9  | 7  | 7  | 7  | 82  |
| 19-24 ára       | 32 | 28 | 28 | 20 | 25 | 36 | 37 | 30 | 27 | 28 | 19 | 20 | 330 |
| 25-60 ára       | 78 | 91 | 64 | 36 | 72 | 97 | 91 | 75 | 91 | 57 | 88 | 69 | 909 |
| 61 árs og eldri | 12 | 12 | 10 | 9  | 18 | 26 | 11 | 19 | 16 | 15 | 12 | 17 | 177 |

---

# UMFERÐARRÁÐ

## BRÁÐABIRGÐASKRÁNING UMFERÐARÓHAPPA

Borgartúni 33  
150 Reykjavík  
Sími 562 2000

ALLT LANDIÐ 01.01.2000 til  
31.12.2000

|                   |                      |
|-------------------|----------------------|
| <b>Óhöpp alls</b> | <b>Alls<br/>7055</b> |
|-------------------|----------------------|

| Óhappafjöldi<br>- aldur ökum. | 0-6<br>ára | 7-14<br>ára | 15-16<br>ára | 17-20<br>ára | 21-<br>24<br>ára | 25-<br>64<br>ára | 65<br>og<br>eldri | Alls         |
|-------------------------------|------------|-------------|--------------|--------------|------------------|------------------|-------------------|--------------|
| Bifreiðir                     | 18         | 12          | 38           | 2268         | 1403             | 7559             | 1166              | 12464        |
| Bifhjól                       | 0          | 0           | 0            | 0            | 9                | 12               | 0                 | 21           |
| Vélhjól                       | 0          | 3           | 5            | 0            | 0                | 0                | 0                 | 8            |
| Reiðhjól                      | 2          | 23          | 3            | 1            | 2                | 9                | 1                 | 41           |
| Annað                         | 0          | 2           | 1            | 25           | 34               | 373              | 13                | 448          |
| <b>A L L S</b>                | <b>20</b>  | <b>40</b>   | <b>47</b>    | <b>2294</b>  | <b>1448</b>      | <b>7953</b>      | <b>1180</b>       | <b>12982</b> |

|   |       |
|---|-------|
| Óhöpp alls  | 7055  |
| Í þéttbýli  | 6055  |
| Í dreifbýli   | 1000  |
| <hr/>   |       |
| Fjöldi ökutækja                                     | 12982 |
| Mikið tjón  | 1686  |
| Lítið tjón  | 10228 |
| Ekkert tjón   | 375   |
| Tjón óvitað   | 693   |
| Ökumenn karlar                                      | 9000  |
| - konur   | 3982  |
| <hr/>   |       |
| Fjöldi ökumanna sem notaði<br>öryggisbúnað          | 524   |
| Fjöldi ökumanna sem ekki<br>notaði öryggisbúnað     | 12458 |
| Fjöldi ölvaðra ökumanna sem<br>aðild áttu að óhappi | 92    |
| Ökumenn sem aðild áttu að<br>eignatjónsóhöppum      | 12982 |
| Einn ökumaður aðili að<br>slysi (útafakstur o.fl.)  | 1718  |

(2)

2000:

| U M D Æ M I                    | 1           | 2            | 3           | 4            |
|--------------------------------|-------------|--------------|-------------|--------------|
| GGG                            |             |              |             |              |
| Reykjavík                      | 3820        | 6388         | 771         | 7574         |
| Seltjarnarnes                  | 44          | 59           | 11          | 81           |
| Kópavogur                      | 376         | 512          | 76          | 650          |
| Garðabær                       | 166         | 220          | 58          | 297          |
| Hafnarfjörður                  | 425         | 594          | 102         | 786          |
| Kjósarsýsla                    | 7           | 8            | 1           | 11           |
| Keflavík                       | 142         | 161          | 31          | 233          |
| Gullbringusýsla                | 103         | 106          | 19          | 169          |
| Keflavíkurlflugvöllur          | 99          | 150          | 12          | 187          |
| Grindavík                      | 33          | 39           | 7           | 52           |
| Mosfellsbær                    | 112         | 136          | 28          | 196          |
| Akranes                        | 44          | 52           | 18          | 76           |
| Mýra- og<br>Borgarfjarðarsýsla | 181         | 184          | 77          | 291          |
| Snæf. og Hnappad.sýsla         | 98          | 92           | 28          | 137          |
| Dalasýsla                      | 29          | 23           | 6           | 35           |
| Ísafjörður                     | 32          | 49           | 2           | 56           |
| Ísafjarðarsýsla                | 51          | 42           | 19          | 70           |
| Bolungarvík                    | 9           | 4            | 4           | 12           |
| Barðastrandarsýsla             | 45          | 52           | 12          | 68           |
| Strandasýsla                   | 20          | 16           | 14          | 33           |
| Húnavatnssýsla                 | 97          | 84           | 43          | 146          |
| Skagafj.sýsla                  | 45          | 38           | 14          | 64           |
| Siglufjörður                   | 9           | 11           | 1           | 14           |
| Akureyri                       | 285         | 428          | 67          | 538          |
| Eyjafjarðarsýsla               | 44          | 48           | 17          | 71           |
| Dalvík                         | 9           | 8            | 6           | 14           |
| Ólafsfjörður                   | 17          | 13           | 6           | 25           |
| Húsavík                        | 12          | 12           | 5           | 19           |
| Þingeyjarsýsla                 | 47          | 35           | 20          | 62           |
| Suður-Múlasýsla                | 119         | 102          | 33          | 162          |
| Norður-Múlasýsla               | 11          | 10           | 4           | 16           |
| Neskaupstaður                  | 46          | 66           | 9           | 78           |
| A-Skaftafellssýsla             | 39          | 36           | 13          | 58           |
| Árnessýsla                     | 278         | 287          | 111         | 458          |
| Rangárvallasýsla               | 71          | 67           | 23          | 107          |
| V-Skaftafellssýsla             | 37          | 33           | 9           | 48           |
| Vestmannaeyjar                 | 53          | 63           | 9           | 88           |
| <b>Samtals:</b>                | <b>7055</b> | <b>10228</b> | <b>1686</b> | <b>12982</b> |

1. Óhöpp alls  
2. Lítið tjón tækja

3. Mikið tjón tækja  
4. Fjöldi ökutækja

(3)

| ÁRIÐ 2000            | JAN | FEB  | MARS | APR | MAÍ | JÚN | JÚL | ÁG. | SEPT | OKT | NÓV | DES | SAMT. |
|----------------------|-----|------|------|-----|-----|-----|-----|-----|------|-----|-----|-----|-------|
| Fjöldi óhappa        | 546 | 787  | 656  | 454 | 528 | 573 | 550 | 525 | 593  | 598 | 668 | 577 | 7055  |
| Í þéttbýli           | 493 | 701  | 582  | 398 | 479 | 455 | 411 | 418 | 506  | 502 | 595 | 516 | 6056  |
| Í dreifbýli          | 52  | 86   | 74   | 56  | 49  | 118 | 139 | 107 | 87   | 96  | 73  | 62  | 999   |
| Flokkun              |     |      |      |     |     |     |     |     |      |     |     |     |       |
| Árekstur             | 507 | 724  | 601  | 418 | 479 | 529 | 492 | 490 | 571  | 554 | 624 | 535 | 6524  |
| Ekið út af vegi      | 20  | 34   | 35   | 22  | 20  | 22  | 33  | 20  | 13   | 26  | 31  | 22  | 298   |
| Annað                | 18  | 29   | 20   | 14  | 29  | 22  | 25  | 15  | 9    | 18  | 13  | 21  | 233   |
| Lítið tjón á ökutæki | 830 | 1213 | 946  | 702 | 768 | 792 | 712 | 708 | 891  | 791 | 970 | 905 | 10228 |
| Mikið tjón á ökutæki | 122 | 190  | 145  | 111 | 104 | 120 | 126 | 125 | 158  | 174 | 175 | 136 | 1686  |
| Hjólreiðamenn        | 1   | 0    | 1    | 2   | 8   | 3   | 5   | 8   | 7    | 3   | 3   | 0   | 41    |
| Farþegar             | 0   | 0    | 0    | 0   | 0   | 0   | 0   | 0   | 0    | 0   | 0   | 0   | 0     |
| Fótgangandi          | 0   | 0    | 0    | 0   | 0   | 0   | 0   | 0   | 0    | 0   | 0   | 0   | 0     |
| Aðrir                | 17  | 61   | 38   | 35  | 32  | 31  | 48  | 34  | 51   | 38  | 37  | 26  | 448   |
| Kyn slasaðra         |     |      |      |     |     |     |     |     |      |     |     |     |       |
| Karlur               | 718 | 1029 | 839  | 593 | 663 | 747 | 676 | 636 | 777  | 751 | 822 | 749 | 9000  |
| Konur                | 293 | 424  | 392  | 247 | 310 | 306 | 266 | 313 | 335  | 346 | 417 | 333 | 3982  |

(4)

| ÁRIÐ 2000                                 | JAN  | FEB  | MARS | APR | MAÍ | JÚN  | JÚL | ÁG. | SEPT | OKT  | NÓV  | DES  | SAMT. |
|---|------|------|------|-----|-----|------|-----|-----|------|------|------|------|-------|
| Aldursskipting                            |      |      |      |     |     |      |     |     |      |      |      |      |       |
| 0- 6 ára                                  | 0    | 2    | 1    | 2   | 1   | 3    | 4   | 4   | 1    | 0    | 0    | 2    | 20    |
| 7-14 ára                                  | 1    | 0    | 0    | 4   | 8   | 4    | 7   | 7   | 4    | 2    | 2    | 1    | 40    |
| 15-16 ára                                 | 2    | 5    | 3    | 0   | 9   | 5    | 8   | 2   | 4    | 3    | 3    | 3    | 47    |
| 17-20 ára                                 | 184  | 228  | 187  | 149 | 172 | 185  | 158 | 180 | 215  | 204  | 231  | 201  | 2294  |
| 21-24 ára                                 | 112  | 185  | 141  | 78  | 100 | 119  | 93  | 105 | 139  | 154  | 113  | 109  | 1448  |
| 25-64 ára                                 | 624  | 885  | 777  | 496 | 601 | 627  | 590 | 574 | 662  | 659  | 786  | 672  | 7953  |
| 65 ára og eldri                           | 88   | 148  | 122  | 111 | 82  | 110  | 82  | 77  | 87   | 75   | 104  | 94   | 1180  |
| Börn 0 -14 ára                            |      |      |      |     |     |      |     |     |      |      |      |      |       |
| Stúlkur                                   | 1    | 1    | 0    | 1   | 0   | 5    | 3   | 3   | 3    | 1    | 0    | 0    | 18    |
| Drengir                                   | 0    | 1    | 1    | 5   | 9   | 5    | 9   | 6   | 4    | 1    | 2    | 3    | 46    |
| Fjöldi ökumanna sem aðild áttu að óhöppum |      |      |      |     |     |      |     |     |      |      |      |      |       |
|   | 1011 | 1453 | 1231 | 840 | 973 | 1053 | 942 | 949 | 1112 | 1097 | 1239 | 1082 | 12982 |
| Tegundir ökutækja                         |      |      |      |     |     |      |     |     |      |      |      |      |       |
| Ekki vitað                                | 1    | 2    | 0    | 2   | 0   | 0    | 0   | 3   | 3    | 0    | 1    | 0    | 12    |
| Fólksbífreið                              | 812  | 1143 | 946  | 667 | 728 | 784  | 709 | 714 | 828  | 775  | 935  | 866  | 9907  |
| Leigubífreið                              | 5    | 1    | 7    | 2   | 2   | 5    | 0   | 1   | 0    | 2    | 2    | 2    | 29    |
| Kennslubífreið                            | 1    | 1    | 0    | 0   | 0   | 0    | 2   | 0   | 0    | 1    | 0    | 0    | 5     |
| Bílaleigubífreið                          | 0    | 3    | 3    | 0   | 3   | 11   | 0   | 13  | 0    | 0    | 0    | 0    | 33    |
| Jeppabífreið                              | 65   | 79   | 76   | 52  | 55  | 45   | 45  | 50  | 93   | 106  | 113  | 77   | 856   |
| Sendibífreið                              | 50   | 72   | 54   | 37  | 51  | 64   | 61  | 51  | 59   | 65   | 59   | 59   | 682   |
| Vörubífreið                               | 41   | 63   | 51   | 34  | 58  | 58   | 46  | 46  | 53   | 59   | 58   | 34   | 601   |
| Strætisvagn                               | 9    | 11   | 10   | 7   | 3   | 5    | 5   | 7   | 0    | 3    | 6    | 2    | 68    |
| Dráttarbífreið                            | 0    | 1    | 0    | 0   | 0   | 0    | 0   | 0   | 0    | 0    | 0    | 0    | 1     |
| Bífhjól                                   | 0    | 0    | 1    | 0   | 3   | 4    | 6   | 2   | 4    | 1    | 0    | 0    | 21    |
| Létt bífhjól                              | 1    | 1    | 0    | 0   | 2   | 1    | 2   | 0   | 0    | 0    | 1    | 0    | 8     |
| Dráttarvél                                | 0    | 5    | 3    | 0   | 2   | 6    | 2   | 5   | 3    | 1    | 2    | 1    | 30    |
| Reiðhjól                                  | 1    | 0    | 1    | 2   | 8   | 3    | 5   | 8   | 7    | 3    | 3    | 0    | 41    |
| Vinnuvél/veghefill                        | 2    | 21   | 16   | 7   | 5   | 7    | 8   | 3   | 6    | 6    | 4    | 7    | 92    |
| Fjór hjól                                 | 0    | 0    | 0    | 0   | 1   | 0    | 0   | 0   | 0    | 0    | 0    | 0    | 1     |
| Hópbífreið                                | 11   | 27   | 9    | 11  | 9   | 4    | 20  | 13  | 23   | 14   | 17   | 9    | 167   |
| Snjóbífreið                               | 0    | 2    | 1    | 0   | 0   | 0    | 0   | 0   | 0    | 0    | 0    | 0    | 3     |
| Vélsleði                                  | 0    | 1    | 0    | 1   | 0   | 0    | 0   | 0   | 0    | 0    | 0    | 0    | 2     |
| Skutbífreið                               | 6    | 10   | 32   | 3   | 24  | 33   | 10  | 22  | 16   | 39   | 21   | 15   | 231   |
| Sjúkrabífreið                             | 1    | 1    | 0    | 0   | 0   | 1    | 3   | 0   | 1    | 1    | 1    | 1    | 10    |
| Lögreglubífreið                           | 2    | 6    | 12   | 1   | 4   | 8    | 0   | 0   | 0    | 4    | 3    | 0    | 40    |
| Tankbífreið                               | 0    | 0    | 0    | 0   | 0   | 0    | 0   | 1   | 0    | 0    | 0    | 0    | 1     |
| Slökkvibífreið                            | 0    | 0    | 0    | 0   | 0   | 0    | 0   | 0   | 1    | 2    | 0    | 0    | 3     |
| Æfingaakstursbif.                         | 0    | 0    | 0    | 0   | 0   | 0    | 0   | 0   | 0    | 0    | 0    | 0    | 0     |
| Eftirvagn                                 | 3    | 3    | 9    | 14  | 15  | 14   | 18  | 10  | 15   | 14   | 13   | 9    | 137   |
| Hlaupahjól                                | 0    | 0    | 0    | 0   | 0   | 0    | 0   | 0   | 0    | 0    | 0    | 0    | 0     |
| Vélknúin hlaupahjól                       | 0    | 0    | 0    | 0   | 0   | 0    | 0   | 0   | 0    | 1    | 0    | 0    | 1     |
| Kyn ökumanna                              |      |      |      |     |     |      |     |     |      |      |      |      |       |
| Karlar                                    | 718  | 1029 | 839  | 593 | 663 | 747  | 676 | 636 | 777  | 751  | 822  | 749  | 9000  |
| Konur                                     | 293  | 424  | 392  | 247 | 310 | 306  | 266 | 313 | 335  | 346  | 417  | 333  | 3982  |
| Aldur ökumanna                            |      |      |      |     |     |      |     |     |      |      |      |      |       |
| 14 ára og yngri                           | 1    | 2    | 1    | 6   | 9   | 7    | 11  | 11  | 5    | 2    | 2    | 3    | 60    |
| 15-16 ára                                 | 2    | 5    | 3    | 0   | 9   | 5    | 8   | 2   | 4    | 3    | 3    | 3    | 47    |



|                 |     |     |     |     |     |     |     |     |     |     |     |     |      |
|-----------------|-----|-----|-----|-----|-----|-----|-----|-----|-----|-----|-----|-----|------|
| 17 ára          | 68  | 63  | 61  | 50  | 57  | 72  | 54  | 50  | 79  | 64  | 71  | 61  | 750  |
| 18 ára          | 47  | 60  | 49  | 28  | 48  | 38  | 36  | 48  | 61  | 56  | 59  | 53  | 583  |
| 19-24 ára       | 181 | 290 | 218 | 149 | 167 | 194 | 161 | 187 | 214 | 238 | 214 | 196 | 2409 |
| 25-60 ára       | 599 | 845 | 749 | 471 | 569 | 597 | 558 | 541 | 631 | 627 | 753 | 630 | 7570 |
| 61 árs og eldri | 113 | 188 | 150 | 136 | 114 | 140 | 114 | 110 | 118 | 107 | 137 | 136 | 1563 |

---



